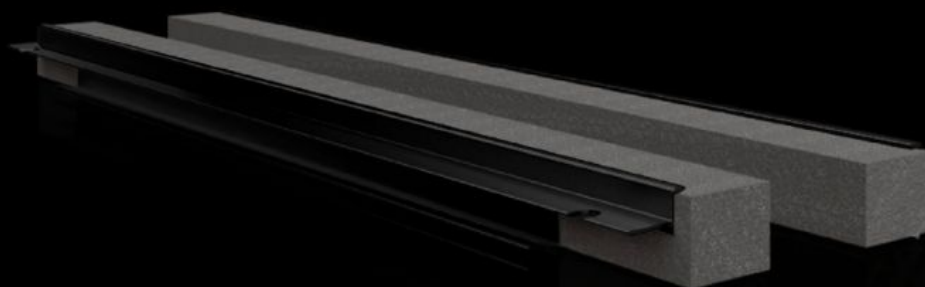
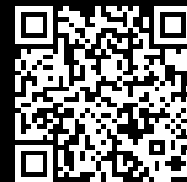


Rittal – The System.

Faster – better – everywhere.



VX 8618.810

Profil til kabelindføring, bagtil

Stat: 26-09-2024 (Kilde: rittal.com/dk-da)

ENCLOSURES

POWER DISTRIBUTION

CLIMATE CONTROL

IT INFRASTRUCTURE

SOFTWARE & SERVICES

FRIEDHELM LOH GROUP



VX 8618.810 - Profil til kabelindføring, bagtil

Til påsætning på bundplade og skabsramme.

Funktioner

Best.nr.	VX 8618.810
Produktbeskrivelse	Til påsætning på bundplade og skabsramme.
Fordele	Enkel montage Fuldfladeunderstøttelse Høj aftætningsgrad af de kabler, der føres ind i skabet
Anvendelsesområder	Til påsætning på bundplade og skabsramme
Materiale	Hård PVC Svært antændelig, selvslukkende Temperaturbestandig op til +60 °C Pakning: PU-skum Tværsnit: 30 x 25 mm
Leveringsomfang	Påsætningsprofiler, inkl. elastiske klemprofiler
Bemærk	Der kræves to stk. pr. kabelindføringssted Fra en skabsbredde på 1000 mm er bunden opdelt i to områder i bredden. Der kan indsættes to kabelindføringssteder (venstre/højre)
Passer til	Bokstype: VX: = 600 mm Bokstype: VX SE Bokstype: null Bokstype: CX pultunderdel
Pakkestørrelse	2 stk.
Vægt/PS	0,21 kg
Nettovægt	0.16
Bruttovægt	0.18
Toldtarifnummer	39269097
EAN	4028177922792
ETIM 7.0	EC002624

Funktioner

ECLASS 8.0

27189265