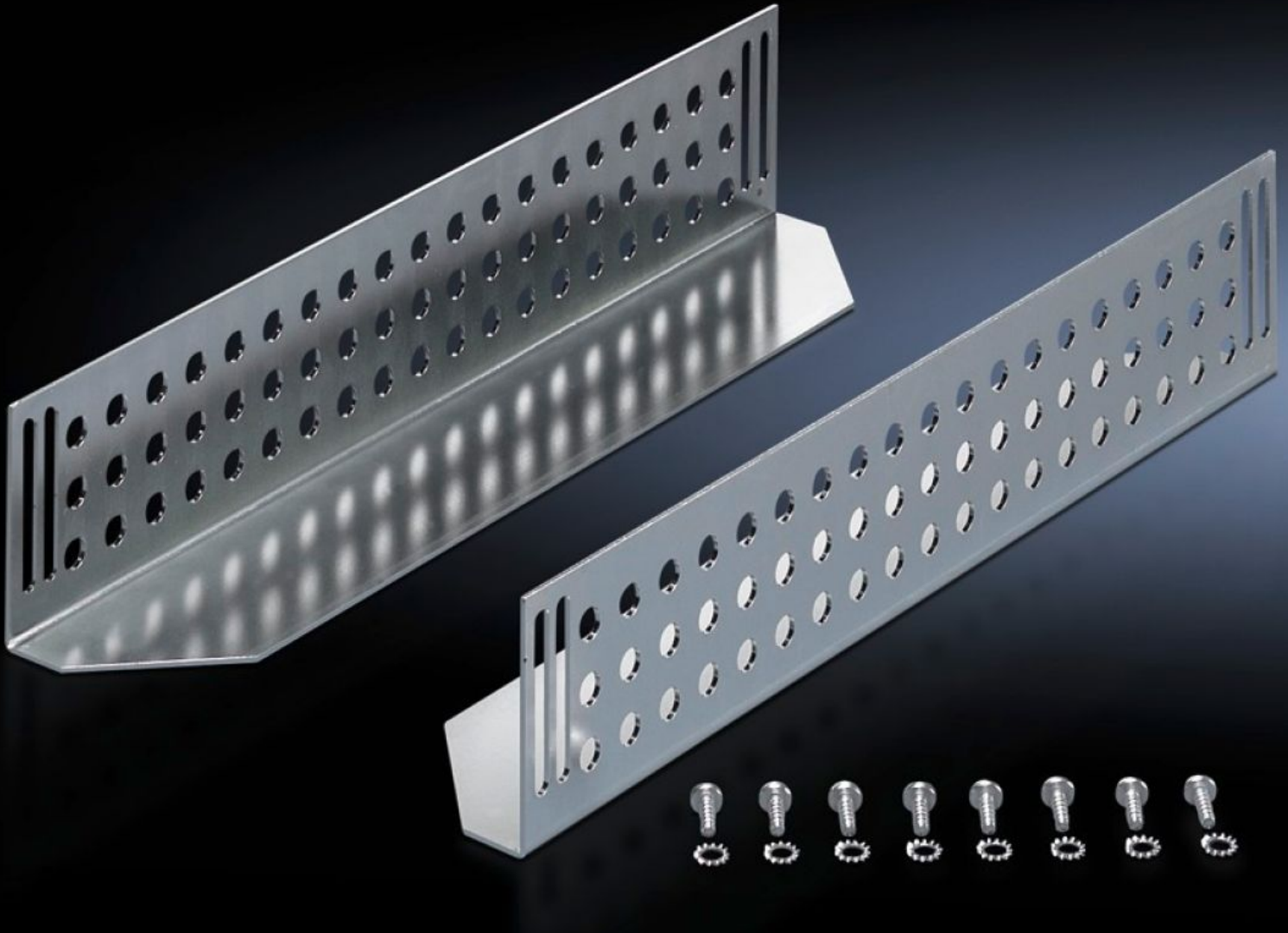


# Rittal – The System.

Faster – better – everywhere.



## DK 7963.710 Glideskinne

Stat: 27-09-2024 (Kilde: [rittal.com/dk-da](http://rittal.com/dk-da))

ENCLOSURES

POWER DISTRIBUTION

CLIMATE CONTROL

IT INFRASTRUCTURE

SOFTWARE & SERVICES

FRIEDHELM LOH GROUP



# DK 7963.710 - Glideskinne til TE

Til montage mellem forreste og bageste montageniveau, til understøttelse af tunge tommebaserede komponenter.

## Funktioner

Best.nr.	DK 7963.710
Produktbeskrivelse	Til montage mellem forreste og bageste 19"-montageniveau. Med glideskinnerne kan tunge 19"-komponenter understøttes.
Materiale	Stålplade
Overflade	Galvaniseret
Leveringsomfang	Inkl. montagematerialer
Distance between mounting levels	795 mm
Load capacity static	800 N
Bæreflade	Bredde: 85 mm Dybde: 724 mm
Passer til	Bokstype: TE 8000
Indbygningsmål	Installation depth for components: 482,6 mm Indbygningsbredde for komponenter: 19"
Pakkestørrelse	2 stk.
Vægt/PS	3,712 kg
Nettovægt	3.512
Bruttovægt	3.711
Toldtarifnummer	73269098
EAN	4028177443976
ETIM 7.0	EC002620
ECLASS 8.0	27189261