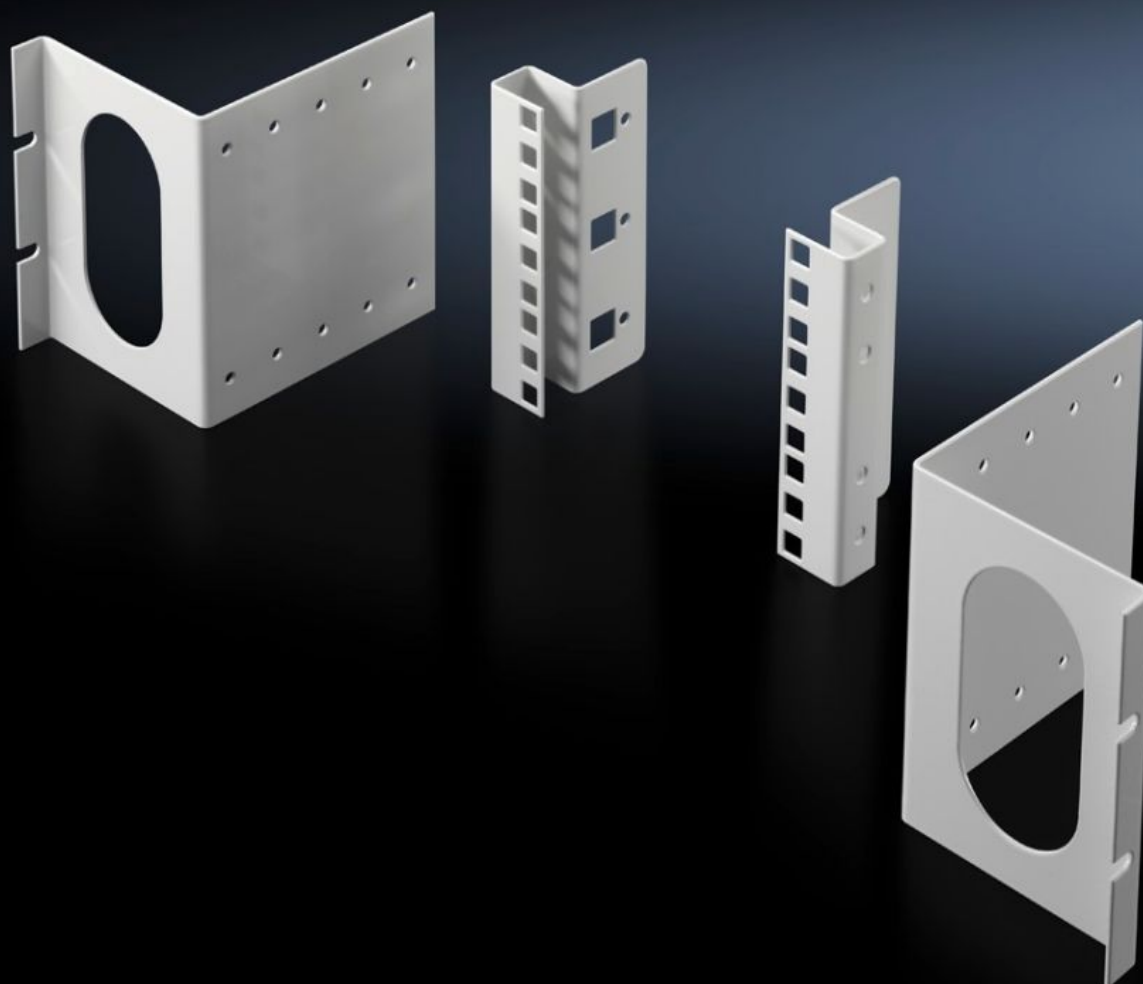
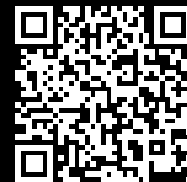


Rittal – The System.

Faster – better – everywhere.



DK 7246.100 Adaptersæt, 3 HE

Stat: 19-10-2024 (Kilde: rittal.com/dk-da)

ENCLOSURES

POWER DISTRIBUTION

CLIMATE CONTROL

IT INFRASTRUCTURE

SOFTWARE & SERVICES

FRIEDHELM LOH GROUP



DK 7246.100 - Adaptersæt, 3 HE til skabsbredde 800 mm

Til montage af enkelte 482,6 mm (19") komponenter eller som ekstra indbygningsmulighed i bagkantområdet af skabet.



Funktioner

Best.nr.	DK 7246.100
Udgave	Indbygningsposition midtfor
Produktbeskrivelse	Til montage af enkelte 482,6 mm (19")-komponenter eller som ekstra indbygningsmulighed i bagkantområdet af skabet. Montageniveauet i adaptervinklen kan forskydes med 100 mm i dybden i trin på 25 mm, således at der stadig er frirum nok til rangering ved anvendelse af patchpaneler eller splejsebokse. Fastgørelse sker på rammeprofilens indre montageniveau eller på et passende chassis i skabets dybde.
Materiale	Stålplade
Farve	RAL 7035
Højdeenheder	3 HE
Indbygningsmål	Installation depth for components: 482,6 mm Indbygningsbredde for komponenter: 19"
Pakkestørrelse	2 stk.
Vægt/PS	1,304 kg
Nettovægt	1.14
Bruttovægt	1.304
PCF/PU (cradle-to-gate)	5 kg CO2 eq (Cat B)

Funktioner

Note on the PCF class	Category B: PCF value (cradle-to-gate) approximated based on product weight and self-declared
Toldtarifnummer	73269098
EAN	4028177186798
ETIM 7.0	EC002625
ECLASS 8.0	27189234