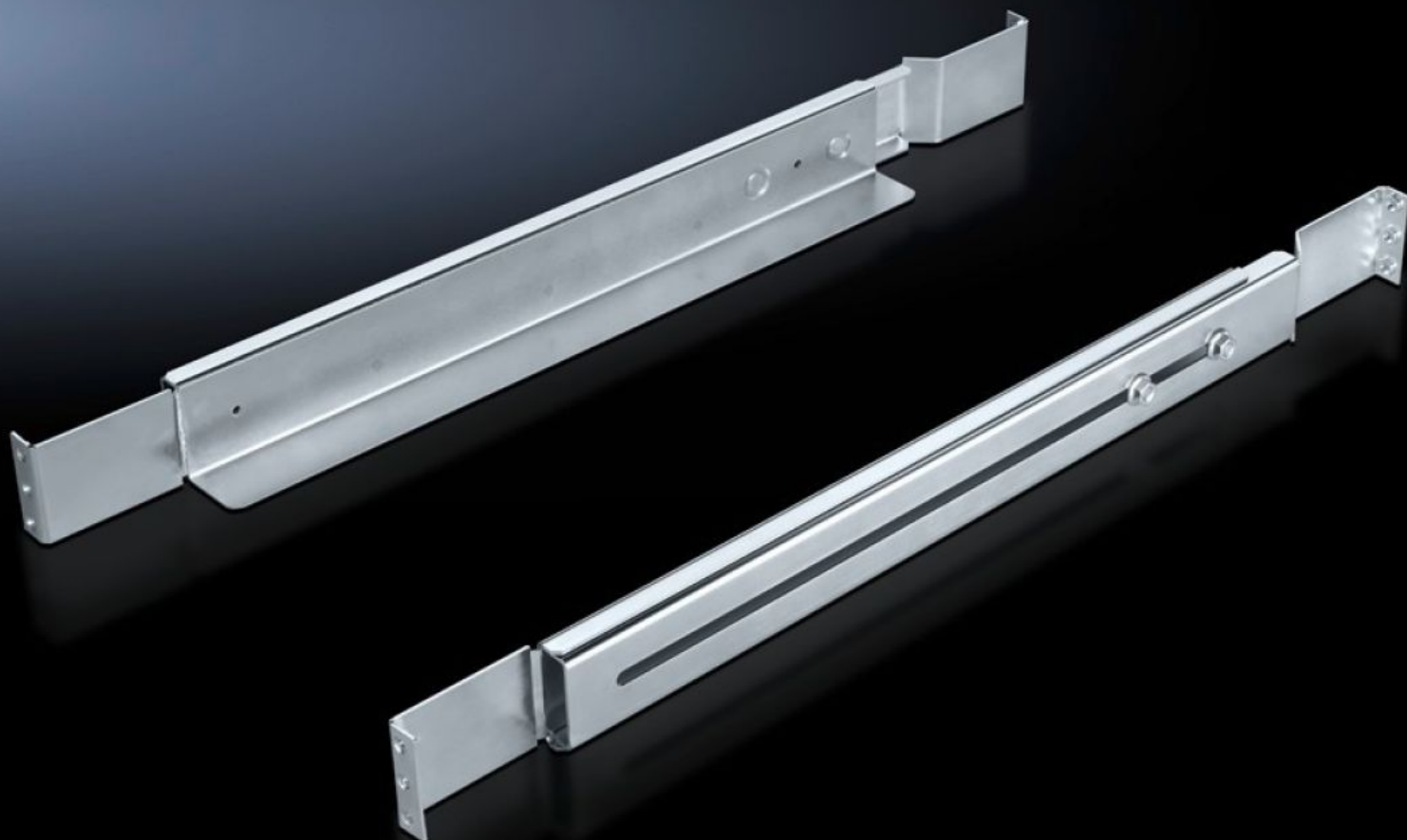
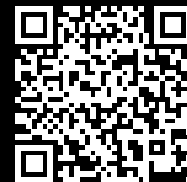


**Rittal – The System.**

Faster – better – everywhere.



**DK 7063.750**

**Glideskinner, 1 HE,  
dybderegulerbare**

Stat: 27-09-2024 (Kilde: [rittal.com/dk-da](https://www.rittal.com/dk-da))

ENCLOSURES

POWER DISTRIBUTION

CLIMATE CONTROL

IT INFRASTRUCTURE

SOFTWARE & SERVICES

FRIEDHELM LOH GROUP



# DK 7063.750 - Glideskinner, 1 HE, dybderegulerbare til VX IT, TE

Til server- og netværksskabe med to 19" montageniveauer, til montage på ombukkede og L-formede profils Skinner, 482,6 mm (19") montageramme og på TE, udtrækkelig.



## Funktioner

Best.nr.	DK 7063.750
Produktbeskrivelse	Til direkte montage i montageprofilernes 482,6 mm (19")-hulsystem. Glideskinnerne trækkes ud til den nødvendige længde og fastgøres mellem det forreste og bageste montageniveau i 19"-hulmønstret.
Fordele	Intet HE-tab Takket være den tynde bæreflade på kun ca. 0,8 mm tykkelse kan man som regel undgå at overskride HE-modulmålene, såfremt komponenterne ikke overskrider en maks. højde på 43,5 mm. Dermed kan flere enheder også placeres problemfrit over hinanden uden forskydning.
Anvendelsesområder	Til montage på forreste montageniveau
Materiale	Stålplade
Overflade	Galvaniseret
Leveringsomfang	Inkl. montagematerialer
Indbygningsmuligheder	Til fastgørelse mellem det forreste og bageste 19"-montageniveau
Belastningsevne	20 kg statisk belastning
Bemærk	Effektiv bæreflade per side 30 mm
Bæreflade	Bredde: 30 mm

# Funktioner

Niveauafstand	390 - 550 mm
Pakkestørrelse	2 stk.
Vægt/PS	1,98 kg
Nettovægt	1.8
Bruttovægt	1.98
PCF/PU (Cradle-to-Gate)	7,5 kg CO2 eq (Cat B)
Note on the PCF class	Category B: PCF value (cradle-to-gate) approximated based on product weight and self-declared
Toldtarifnummer	73269098
EAN	4028177625440
ETIM 7.0	EC002625
ECLASS 8.0	27189234