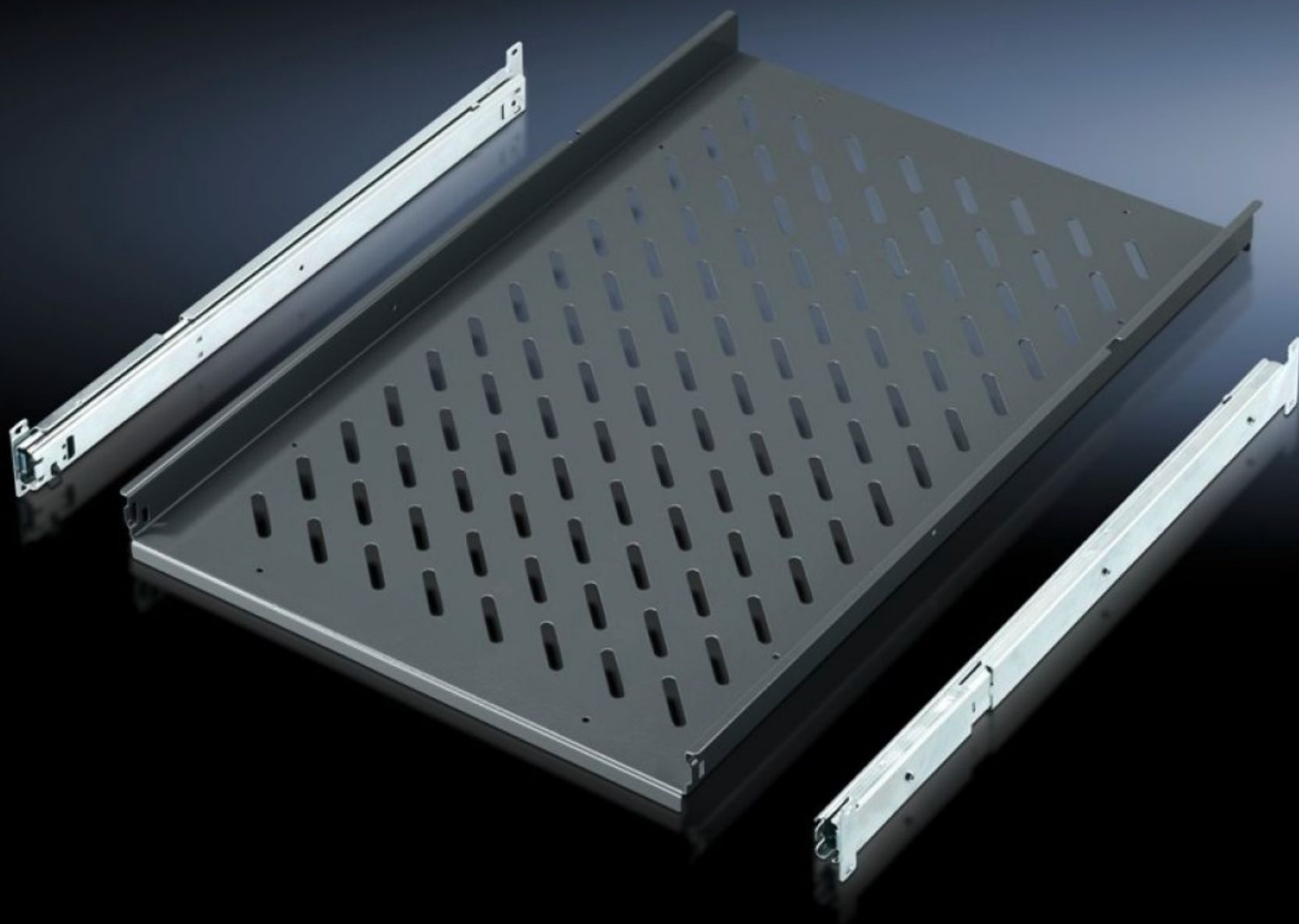


# Rittal – The System.

Faster – better – everywhere.



## IW 6902.960

# Apparathyldde, udtrækkelig

Stat: 27-09-2024 (Kilde: [rittal.com/dk-da](http://rittal.com/dk-da))

ENCLOSURES

POWER DISTRIBUTION

CLIMATE CONTROL

IT INFRASTRUCTURE

SOFTWARE & SERVICES

FRIEDHELM LOH GROUP



# IW 6902.960 - Apparathyldede, udtrækkelig til TS, VX SE, PC, IW

Til direkte montage på lodret TS-skabsprofil, skabsbredde.

## Funktioner

Best.nr.	IW 6902.960
Produktbeskrivelse	Til direkte montage på vertikalt TS-skabsprofil.
Anvendelsesområder	På lodret TS-, VX SE-skabsprofil
Materiale	Stålplade
Farve	RAL 7015
Leveringsomfang	Inkl. 2 teleskopskinner
Belastningsevne	30 kg fladebelastning, statisk
Bemærk	Til skabe uden montageplade
Bemærkning vedr. produkt nr.	Kan også monteres i 800 mm dybe skabe baseret på TS (bageste fastgørelse kan trækkes frem).
Opstillingsareal	Bredde: 465 mm Dybde: 545 mm
Passer til	Bokstype: TS PC IW Bredde: = 600 mm Dybde: = 600 mm = 800 mm
Pakkestørrelse	1 stk.
Vægt/PS	7,8 kg
Nettovægt	6.854
Bruttovægt	7.215
PCF/PU (Cradle-to-Gate)	29,7 kg CO2 eq (Cat B)

# Funktioner

---

Note on the PCF class	Category B: PCF value (cradle-to-gate) approximated based on product weight and self-declared
Toldtarifnummer	94039910
EAN	4028177289864
ETIM 7.0	EC002620
ECLASS 8.0	27189261