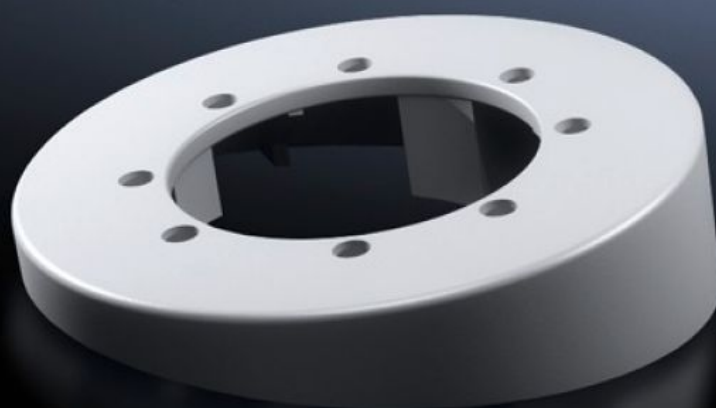
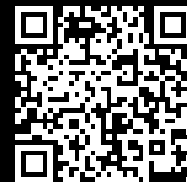


# Rittal – The System.

Faster – better – everywhere.



## CP 6206.400 Vinklinsadapter 10°

Stat: 26-09-2024 (Kilde: [rittal.com/dk-da](http://rittal.com/dk-da))

ENCLOSURES

POWER DISTRIBUTION

CLIMATE CONTROL

IT INFRASTRUCTURE

SOFTWARE & SERVICES

FRIEDHELM LOH GROUP



# CP 6206.400 - Vinklingsadapter 10° til bæreamstilslutning Ø 130 mm

Til montage mellem kobling system 60/120 eller beslag system 60/120 eller vinkelkobling system 60/120 og betjeningskabinet.

## Funktioner

Best.nr.	CP 6206.400
Udgave	Til montage mellem betjeningskabinet og Kobling CP 60/120/180 til bæreamstilslutning Ø130 mm, 6206.300, 6212.300, 6218.300 Beslag CP 60/120 til bæreamstilslutning Ø130 mm, 6206.320, 6212.320 Vinkelkobling 90° CP 60/120 til bæreamstilslutning Ø 130 mm, CP 6206.380, 6112.380
Produktbeskrivelse	Til montage mellem kobling system 60/120 eller beslag system 60/120 eller vinkelkobling system 60/120 og betjeningskabinet.
Materiale	Trykstøbt zink
Farve	RAL 7035
Leveringsomfang	Inkl. pakninger Montagematerialer
Rifid y/n	Ja
Pakkestørrelse	1 stk.
Vægt/PS	0,6 kg
Nettovægt	0.6
Bruttovægt	0.617
Toldtarifnummer	79070000
EAN	4028177684423
ETIM 7.0	EC000882
ECLASS 8.0	27400556

# Godkendelser.

---

Forklaringer.

Producenterklæring