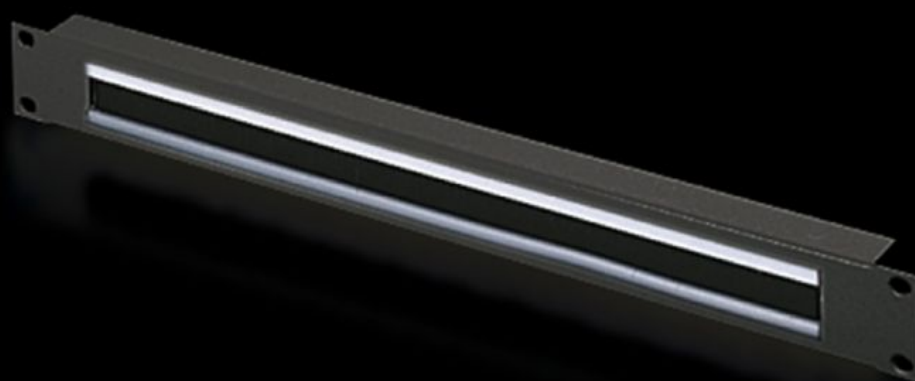


Rittal – The System.

Faster – better – everywhere.



DK 5502.255

Kabelgennemførringspanel med børsteliste

Stat: 27-09-2024 (Kilde: rittal.com/dk-da)

ENCLOSURES

POWER DISTRIBUTION

CLIMATE CONTROL

IT INFRASTRUCTURE

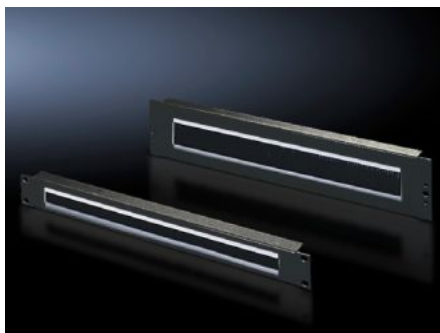
SOFTWARE & SERVICES

FRIEDHELM LOH GROUP



DK 5502.255 - Kabelgennemføringspanel med børsteliste 482,6 mm (19")

Med udskæring 390 x 40 mm (2 HE) eller 390 x 20 mm (1 HE) med børsteindsats, mulighed for montage af kabelaflastningsbøjler.



Funktioner

Best.nr.	DK 5502.255
Produktbeskrivelse	Til nem og enkel kabelføring mellem to områder, der er adskilt af et montageniveau i tommemål, f.eks. mellem forreste og bageste område af 19"-montageniveauet.
Anvendelsesområder	Til lukning og samtidig kabelføring i montageområder i 1 HE, 482,6 mm (19")-montagestandard
Materiale	Stålplade Børsteliste: Plast, UL 94-HB
Overflade	Lakeret
Farve	RAL 9005
Montageudskæring	Bredde: 390 mm Højde: 20 mm
Dimensioner	Bredde: 482,6 mm
Højdeenheder	1 HE
Pakkestørrelse	1 stk.
Vægt/PS	0,486 kg
Nettovægt	0.2

Funktioner

Bruttovægt	0.486
Toldtarifnummer	73269098
EAN	4028177679368
E-Number Sweden	E7239792
ETIM 7.0	EC000322
ECLASS 8.0	27400604
