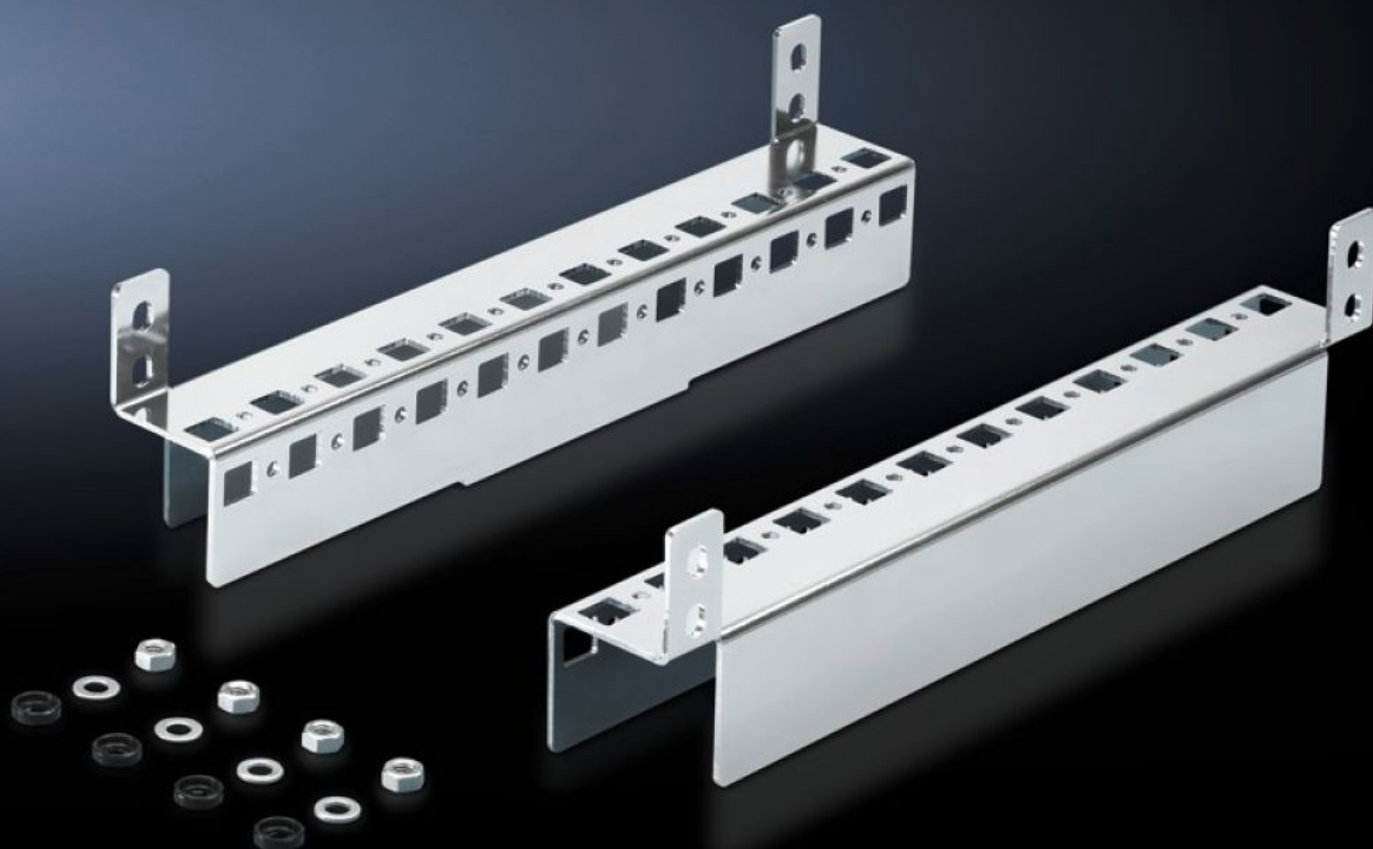
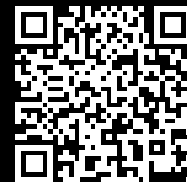


# Rittal – The System.

Faster – better – everywhere.



## CM 5001.370 Bundudbygningsskinne

Stat: 26-09-2024 (Kilde: [rittal.com/dk-da](http://rittal.com/dk-da))

ENCLOSURES

POWER DISTRIBUTION

CLIMATE CONTROL

IT INFRASTRUCTURE

SOFTWARE & SERVICES

FRIEDHELM LOH GROUP



# CM 5001.370 - Bundudbygningsskinne til TP

Til montage i skabets dybde, på de eksisterende gevindbolte, uden mekanisk bearbejdning. Hulsystem på 2 sider. Tilbyder ekstra montagemuligheder.



## Funktioner

Best.nr.	CM 5001.370
Produktbeskrivelse	Til montage i skabets dybde, på de eksisterende gevindbolte, uden mekanisk bearbejdning. Hulsystem på 2 sider. Tilbyder ekstra montagemuligheder.
Materiale	Stålplade
Overflade	Galvaniseret
Leveringsomfang	Inkl. montagematerialer
Passer til	Bokstype: TP Dybde: = 400 mm
Pakkestørrelse	2 stk.
Vægt/PS	1,07 kg
Nettovægt	1
Bruttovægt	1.075
PCF/PU (Cradle-to-Gate)	4,1 kg CO2 eq (Cat B)
Note on the PCF class	Category B: PCF value (cradle-to-gate) approximated based on product weight and self-declared
Toldtarifnummer	73269098
EAN	4028177620599

# Funktioner

---

ETIM 8	EC002625
ETIM 7.0	EC002625
ECLASS 8.0	27189234

---