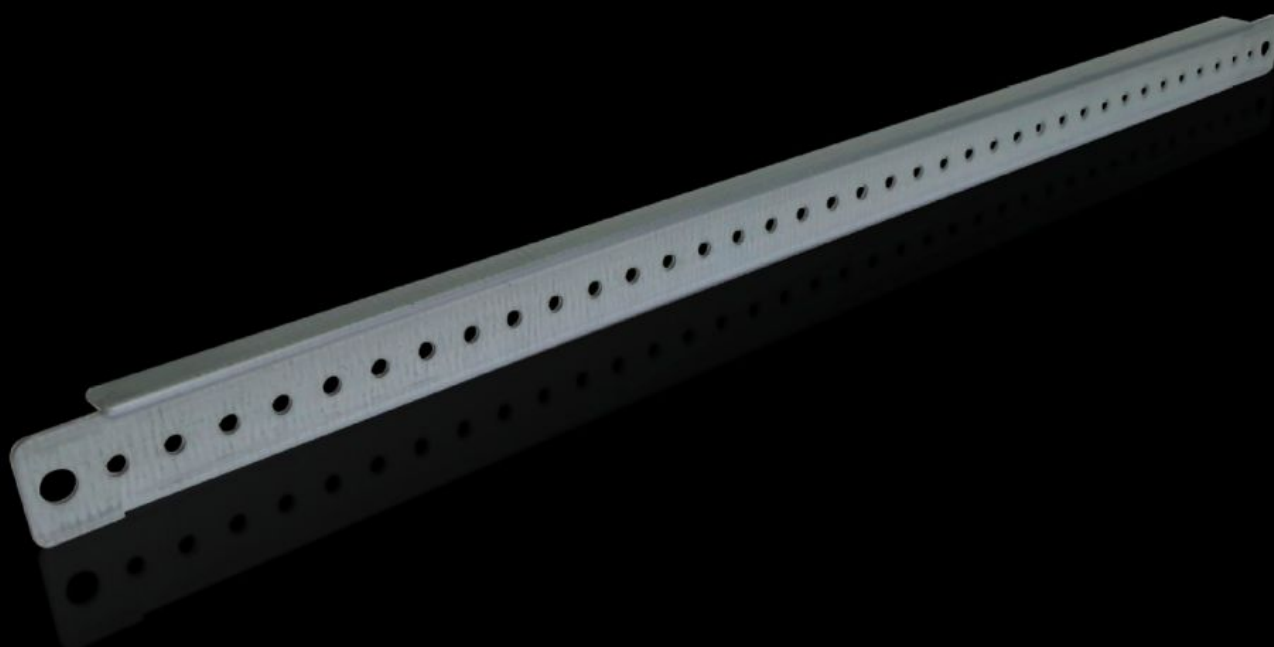
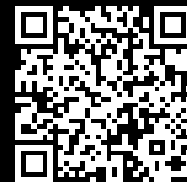


Rittal – The System.

Faster – better – everywhere.



TS 4596.000 Montagestag

Stat: 19-10-2024 (Kilde: rittal.com/dk-da)

ENCLOSURES

POWER DISTRIBUTION

CLIMATE CONTROL

IT INFRASTRUCTURE

SOFTWARE & SERVICES

FRIEDHELM LOH GROUP



TS 4596.000 - Montagestag til VX, TS, VX SE, TP, AX

Til enkel fastgørelse af kabelkanaler, kabelslangeholdere, berøringsafskærmninger, lågeindbygninger, kabelaflastning og -fiksering.



Funktioner

Best.nr.	TS 4596.000
Produktbeskrivelse	Til enkel fastgørelse af kabelkanaler, kabelslangeholdere, berøringsafskærmninger, lågeindbygninger, kabelaflastning og -fiksering.
Tekniske data	Huller Ø 4,5 mm i hulmønster 25 mm
Materiale	Stålplade
Overflade	Galvaniseret
Leveringsomfang	Inkl. montagematerialer
Længde	490 mm
Passer til lågebredde	600 mm
Indbygningsmuligheder VX	In door width 600 mm
Indbygningsmuligheder VX SE	In door width 600 mm In enclosure width/depth 500 mm, on the inner mounting level
Indbygningsmuligheder AX	In door width 600 mm, with 3-point lock system, in the lockable door In enclosure width 500 mm and in enclosure height 600 mm, in conjunction with rail for interior installation AX
Indbygningsmuligheder AX plast	In door width 600 mm
Indbygningsmuligheder PC	In door width 600 mm

Funktioner

Indbygningsmuligheder IW	In door width 600 mm
Indbygningsmuligheder TS	In door width 600 mm In enclosure width/depth 500 mm, on the inner mounting level
Passer til	Bokstype: VX TS VX SE PC IW AX AX plast Vægskab AX, 3-delt Passer til bredde/dybde: 500 mm
Passer til	Base/plinth system VX, stainless steel
Pakkestørrelse	20 stk.
Vægt/PS	5,04 kg
Nettovægt	4.06
Bruttovægt	5.1
PCF/PU (cradle-to-gate)	19,2 kg CO2 eq (Cat B)
Note on the PCF class	Category B: PCF value (cradle-to-gate) approximated based on product weight and self-declared
Toldtarifnummer	73269098
EAN	4028177103764
ETIM 8	EC002620
ETIM 7.0	EC002620
ECLASS 8.0	27189261