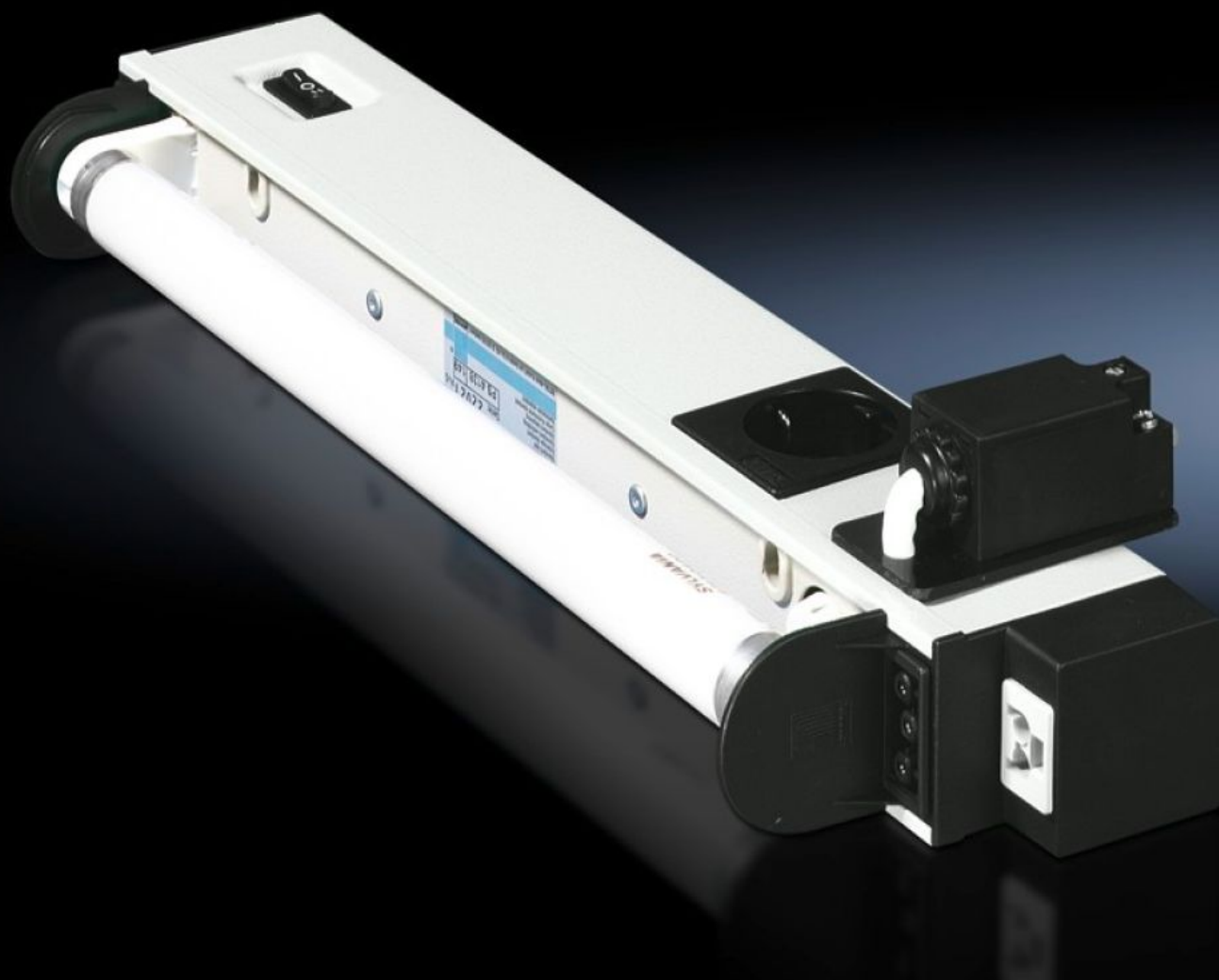


Rittal – The System.

Faster – better – everywhere.



SZ 4138.190 Standardlampe

Stat: 26-09-2024 (Kilde: rittal.com/dk-da)

ENCLOSURES

POWER DISTRIBUTION

CLIMATE CONTROL

IT INFRASTRUCTURE

SOFTWARE & SERVICES

FRIEDHELM LOH GROUP



SZ 4138.190 - Standardlampe

Forsyningsspænding: 120 V AC 60 Hz, 230 V AC 50 Hz

Funktioner

Best.nr.	SZ 4138.190
Udgave	med dørkontakt
Leveringsomfang	Standardlampe Lyskilde Inkl. montagematerialer Integreret dørkontakt
Nom. effekt	18 W
Ballast	Magnetisk forkoblingsenhed
Tilslutningsmuligheder	Strømforsyning via stik Gennemgangsledning (opbygning af lamperækker)
Integreret dørkontakt	Ja
Lyskilde	Lysstofrør, sokkel G13
Beskyttelsesklasse	I (beskyttelsesleder)
Afbryder (type)	Integreret, til/fra/dørkontakt-drift
Lampemontagetyp	Skruemontage
Rated impulse withstand voltage, phase to earth	1500 V AC
Dimensioneret overspændingsstyrke fase til fase	500 V AC
Dimensioneret isolationsspænding	500 V DC/1s
Indbygningsmuligheder	TS-horisontalprofil for topramme: direkte TS, SE vertikalprofil: med adapter-vinkel TS SE profil foran og bag på topramme: med adapter-vinkel TS SE-profiler på siden af toprammen: direkte

Funktioner

Dimensioner	Bredde: 682 mm Højde: 117 mm Dybde: 50 mm
Driftstemperatur	-15 °C...45 °C
Stikdåser	D, Schuko (type F, CEE 7/4)
Opbevaringstemperatur	-20 °C...70 °C
Mærkedriftsspænding	230 V, 1~, 50 Hz
Stikdåsetype	D, Schuko (type F, CEE 7/4)
Pakkestørrelse	1 stk.
Vægt/PS	2,22 kg
Nettovægt	2.02
Bruttovægt	2.22
Toldtarifnummer	94054990
EAN	4028177320727
ETIM 7.0	EC000321
ECLASS 8.0	27189241

Godkendelser.

Forklaringer.	Overensstemmelseserklæring
---------------	----------------------------