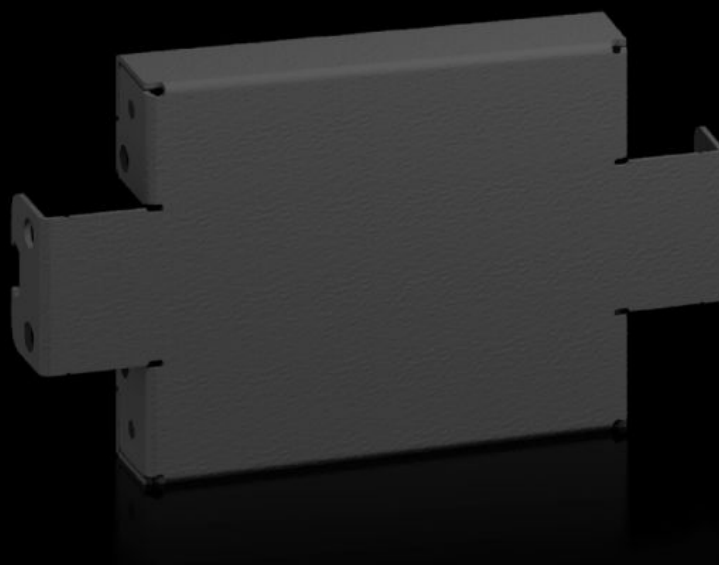
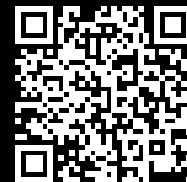


Rittal – The System.

Faster – better – everywhere.



AX 2820.310

Sokkelpaneler, sider, 100 mm

Stat: 27-09-2024 (Kilde: [rittal.com/dk-da](https://www.rittal.com/dk-da))

ENCLOSURES

POWER DISTRIBUTION

CLIMATE CONTROL

IT INFRASTRUCTURE

SOFTWARE & SERVICES

FRIEDHELM LOH GROUP



AX 2820.310 - Sokkelpaneler, sider, 100 mm til AX

Til sidemontering af en sokkelenhed og til yderligere stabilisering eller indvendig udbygning af sokler monteret på række. Ved 200 mm høje sokler kan man vælge at montere et 200 mm højt eller to 100 mm høje paneler.

Funktioner

Best.nr.	AX 2820.310
Produktbeskrivelse	Til sidemontering af en sokkelenhed og til yderligere stabilisering eller indvendig udbygning af sokler monteret på række. Ved 200 mm høje sokler kan man vælge at montere et 200 mm højt eller to 100 mm høje paneler.
Materiale	Stålplade
Farve	RAL 9005
Leveringsomfang	Inkl. montagematerialer
Bemærk	Components of the 1st generation of the base/plinth system cannot be combined with components of the 2nd generation
Dimensioner	Højde: 100 mm
Passer til	Bokstype: AX Dybde: = 300 mm
Typeklassificering iht. UL 50E	Type 1 Type 3R Type 4 Type 12
Pakkestørrelse	2 stk.
Vægt/PS	0,33 kg
Nettovægt	0.66
Bruttovægt	0.667
Toldtarifnummer	94039910
EAN	4028177942554
ETIM 8	EC000721

Funktioner

ETIM 7.0	EC000721
----------	----------

ECLASS 8.0	27182003
------------	----------

Godkendelser.

Godkendelser.	UL + C-UL - FTTA
---------------	------------------