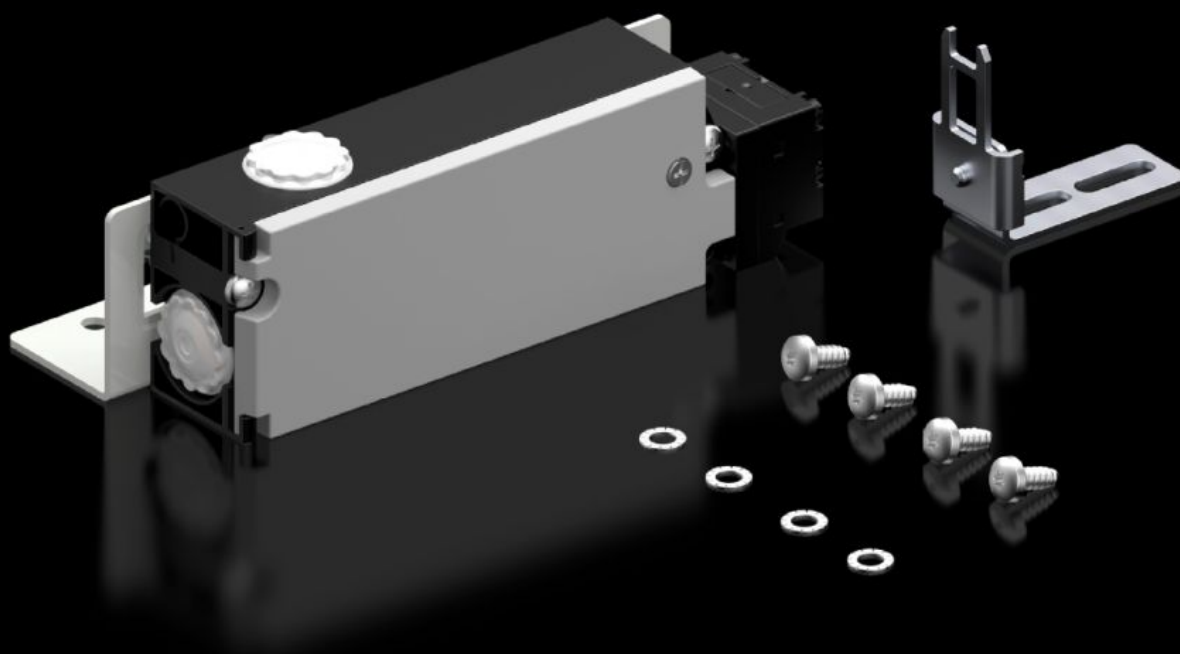
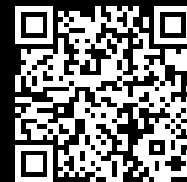


Rittal – The System.

Faster – better – everywhere.



SZ 2418.000 Sikkerhedslåsning

Stat: 27-09-2024 (Kilde: rittal.com/dk-da)

ENCLOSURES

POWER DISTRIBUTION

CLIMATE CONTROL

IT INFRASTRUCTURE

SOFTWARE & SERVICES

FRIEDHELM LOH GROUP



SZ 2418.000 - Sikkerhedslåsning

Til låger, til beskyttelse mod berøring af spændingsførende elektriske dele, når hovedafbryderen er indkoblet.

Funktioner

Best.nr.	SZ 2418.000
Produktbeskrivelse	Til låger, til beskyttelse mod berøring af spændingsførende elektriske dele, når hovedafbryderen er indkoblet.
Funktionsmåder	Låsning af låge ved indkoblet hovedafbryder. Strømfrigivelse (spænding) kun ved lukket låge. Overvågning af låsemagneterne ved hjælp af ekstra lukkekontakt.
Leveringsomfang	Låsetøj Aktuator Holdevinkler Montagematerialer
Montageanvisning	Ved todørs-skabe kræves dørkontakt til den overlappende låge, så denne kan melde "Skabslåge lukket"
Passer til	Bokstype: VX Bokstype: VX SE Bokstype: TS Bokstype: AX
Nom. effekt Pel	DC: 8 W
Mærkedriftsspænding	24 V (DC)
Dimensioneret isolationsspænding	400 V AC
Dimensioneret overspændingsstyrke fase til fase	4000 V AC
Pakkestørrelse	1 stk.
Vægt/PS	0,74 kg
Nettovægt	0.76
Bruttovægt	0.847
Toldtarifnummer	83015000

Funktioner

EAN	4028177022690
ETIM 8	EC002626
ETIM 7.0	EC002626
ECLASS 8.0	27189266

Godkendelser.

Godkendelser.	CSA UL
Forklaringer.	Overensstemmelseserklæring
