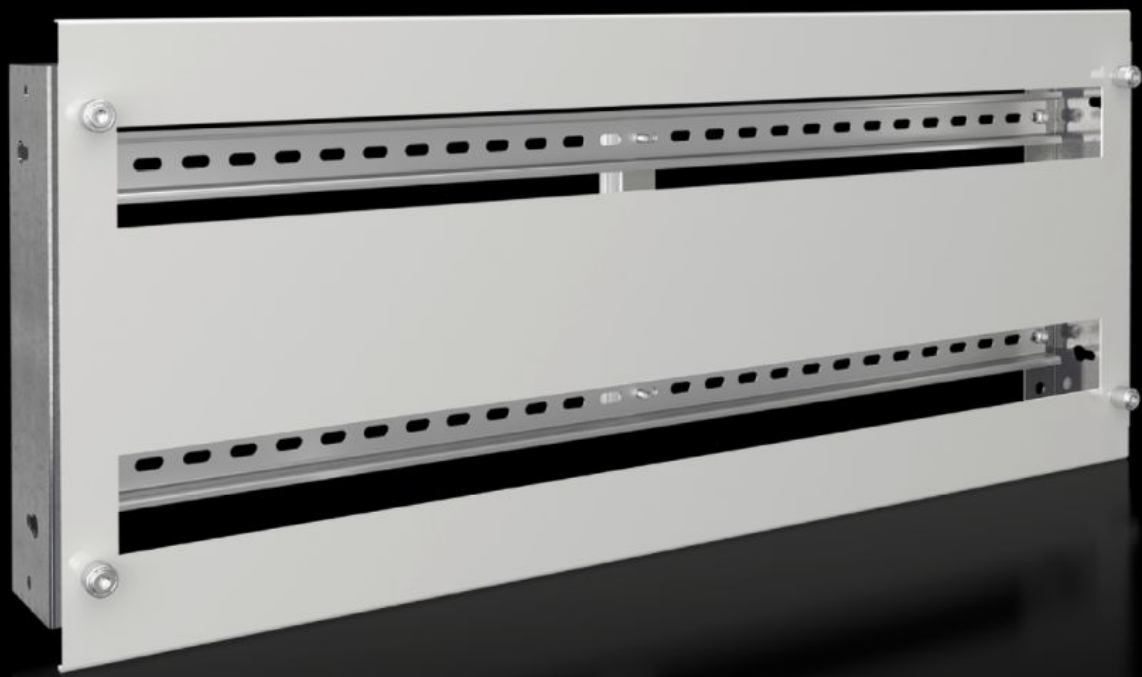
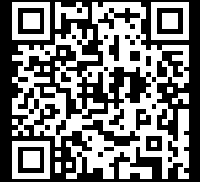


Rittal – Das System.

Schneller – besser – überall.



SV 9683.783

Tragrahmen

Stand: 01.09.2024 (Quelle: rittal.com/de-de)

SCHALTSCHRÄNKE

STROMVERTEILUNG

KLIMATISIERUNG

IT-INFRASTRUKTUR

SOFTWARE & SERVICE

FRIEDHELM LOH GROUP



SV 9683.783 - Tragrahmen für Reiheneinbaugeräte

Tragrahmenset für die Aufnahme von Reiheneinbaugeräten (z. B. MCBs).

Eigenschaften

Best.-Nr.	SV 9683.783
Produktbeschreibung	Tragrahmenset für die Aufnahme von Reiheneinbaugeräten (z. B. MCBs). Die Befestigung der Tragschienen erfolgt mit zwei Montagewinkeln an der Funktionsraum-Seitenwand. Die Abdeckung wird mittels Rändelschrauben am Tragrahmen befestigt. In Kombination mit Funktionsraumteilern, Teilmontageplatte und Seitenwandmodulen ist eine innere Unterteilung nach Form 2, 3 oder 4 möglich.
Material	Tragrahmen: Stahlblech, verzinkt, 1,5 mm Abdeckung: Stahlblech, lackiert, 1,5 mm
Lieferumfang	Tragschienen 2 Montagewinkel 1 Abdeckung mit Ausbruch Inkl. Befestigungsmaterial
Für Funktionsraumhöhe	300 mm
Passend für	Breite: = 800 mm
Anzahl Teilungseinheiten 17,5 mm	2 x 36
Verpackungseinheit	1 Stück
Gewicht/VE	4,3 kg
Zolltarifnummer	39269097
EAN	4028177937338
ETIM 7.0	EC001900
ECLASS 8.0	27400613

Approbationen

Erklärungen

Konformitätserklärung

Konformitätserklärung UK