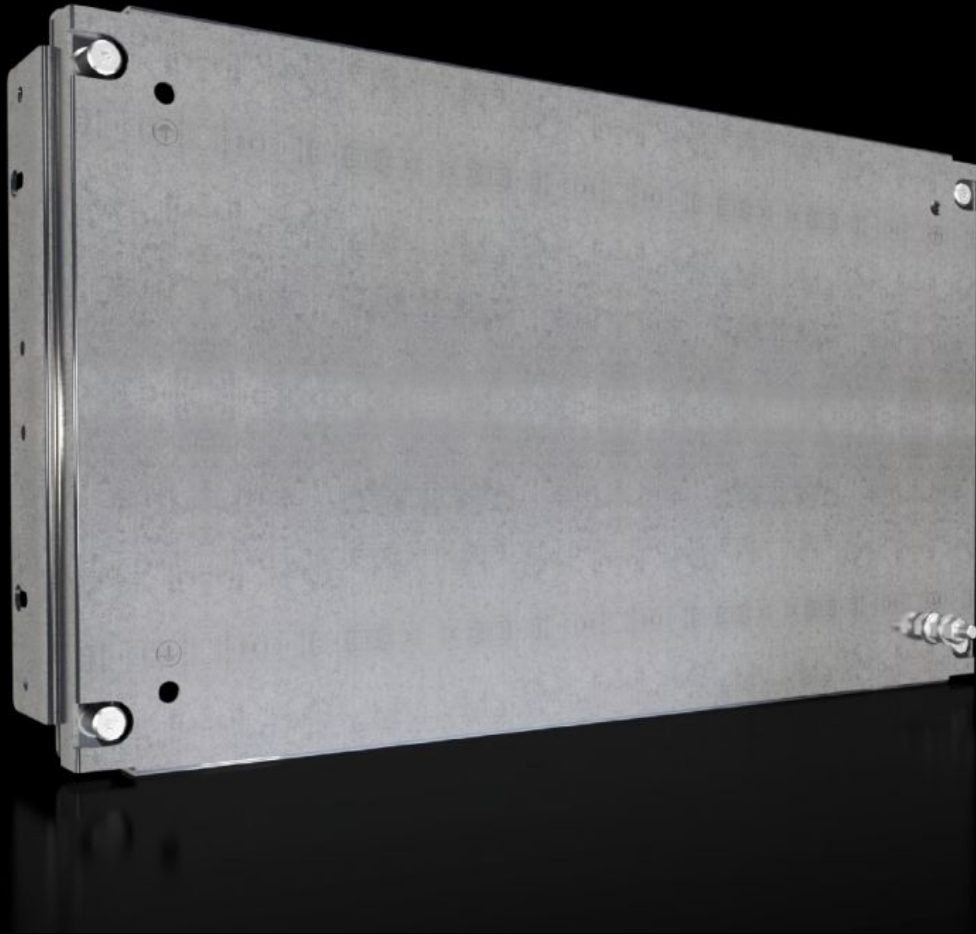


Rittal – Das System.

Schneller – besser – überall.



SV 9683.663 Teilmontageplatte

Stand: 06.09.2024 (Quelle: rittal.com/de-de)



SCHALTSCHRÄNKE

STROMVERTEILUNG

KLIMATISIERUNG

IT-INFRASTRUKTUR

SOFTWARE & SERVICE

FRIEDHELM LOH GROUP

SV 9683.663 - Teilmontageplatte für Funktionsraum-Seitenwand

Mit und ohne Durchführung, zur direkten Befestigung an der Funktionsraum-Seitenwand.

Eigenschaften

Best.-Nr.	SV 9683.663
Ausführung	geschlossen
Produktbeschreibung	Zur direkten Befestigung an der Funktionsraum-Seitenwand für innere Unterteilung. Universeller Innenausbau mit Schalt- und Steuergeräten. Herstellung von zusätzlichen Montageebenen. In Kombination mit Funktionsraumteilern und Seitenwand ist eine innere Unterteilung nach Form 1 bis 4 möglich.
Material	Stahlblech, 2 mm
Oberfläche	Verzinkt
Lieferumfang	Inkl. Haltewinkel und Befestigungsmaterial
Für Funktionsraumhöhe	300 mm
Abmessung	Breite: 502 mm Höhe: 293 mm
Passend für	Breite: = 600 mm
Verpackungseinheit	1 Stück
Gewicht/VE	3,64 kg
Zolltarifnummer	94039910
EAN	4028177935396
ETIM 7.0	EC001900
ECLASS 8.0	27400613

Approbationen

Erklärungen

Konformitätserklärung

Konformitätserklärung UK