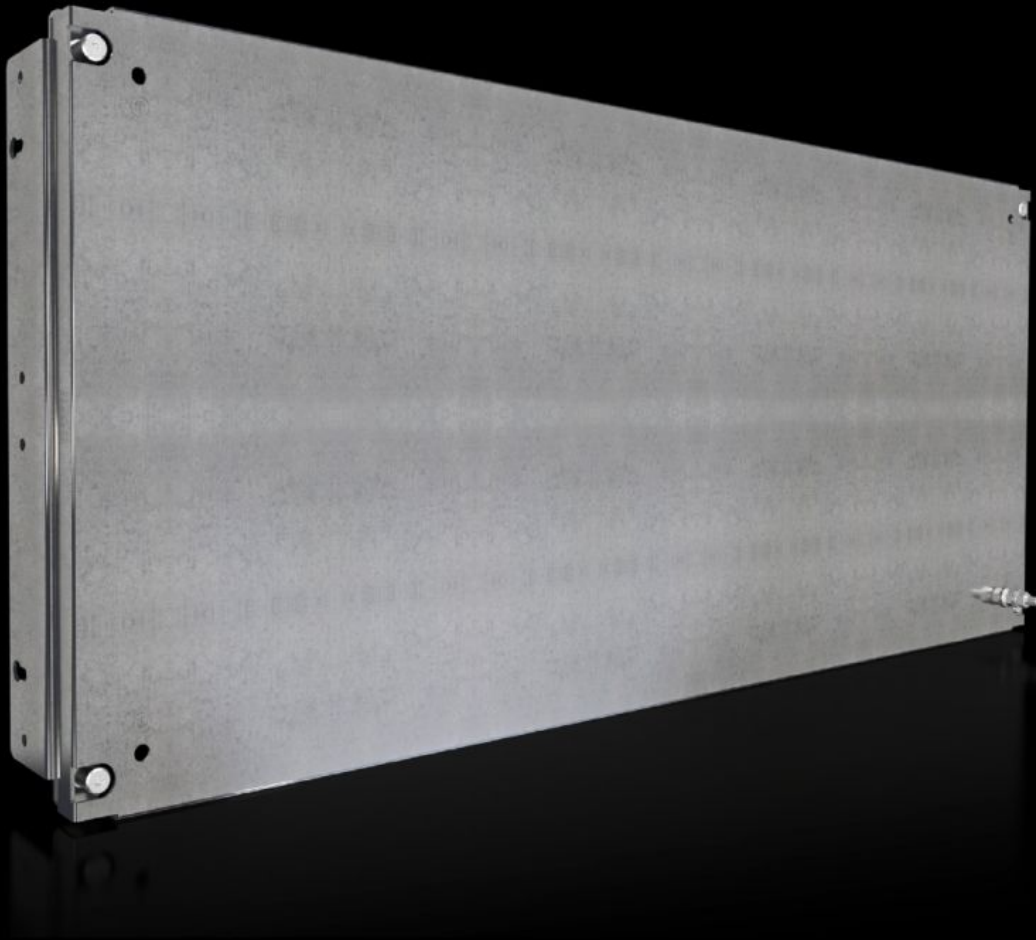


# Rittal – Das System.

Schneller – besser – überall.



## SV 9683.604 Teilmontageplatte

Stand: 01.09.2024 (Quelle: [rittal.com/de-de](http://rittal.com/de-de))

SCHALTSCHRÄNKE

STROMVERTEILUNG

KLIMATISIERUNG

IT-INFRASTRUKTUR

SOFTWARE & SERVICE

FRIEDHELM LOH GROUP



# SV 9683.604 - Teilmontageplatte für Funktionsraum-Seitenwand

Mit und ohne Durchführung, zur direkten Befestigung an der Funktionsraum-Seitenwand.

## Eigenschaften

Best.-Nr.	SV 9683.604
Ausführung	geschlossen
Produktbeschreibung	Zur direkten Befestigung an der Funktionsraum-Seitenwand für innere Unterteilung. Universeller Innenausbau mit Schalt- und Steuergeräten. Herstellung von zusätzlichen Montageebenen. In Kombination mit Funktionsraumteilern und Seitenwand ist eine innere Unterteilung nach Form 1 bis 4 möglich.
Material	Stahlblech, 2 mm
Oberfläche	Verzinkt
Lieferumfang	Inkl. Haltewinkel und Befestigungsmaterial
Für Funktionsraumhöhe	400 mm
Abmessung	Breite: 902 mm Höhe: 393 mm
Passend für	Breite: = 1.000 mm
Verpackungseinheit	1 Stück
Gewicht/VE	8 kg
Zolltarifnummer	94039910
EAN	4028177935044
ETIM 7.0	EC001900
ECLASS 8.0	27400613

# Approbationen

---

Erklärungen

Konformitätserklärung

Konformitätserklärung UK