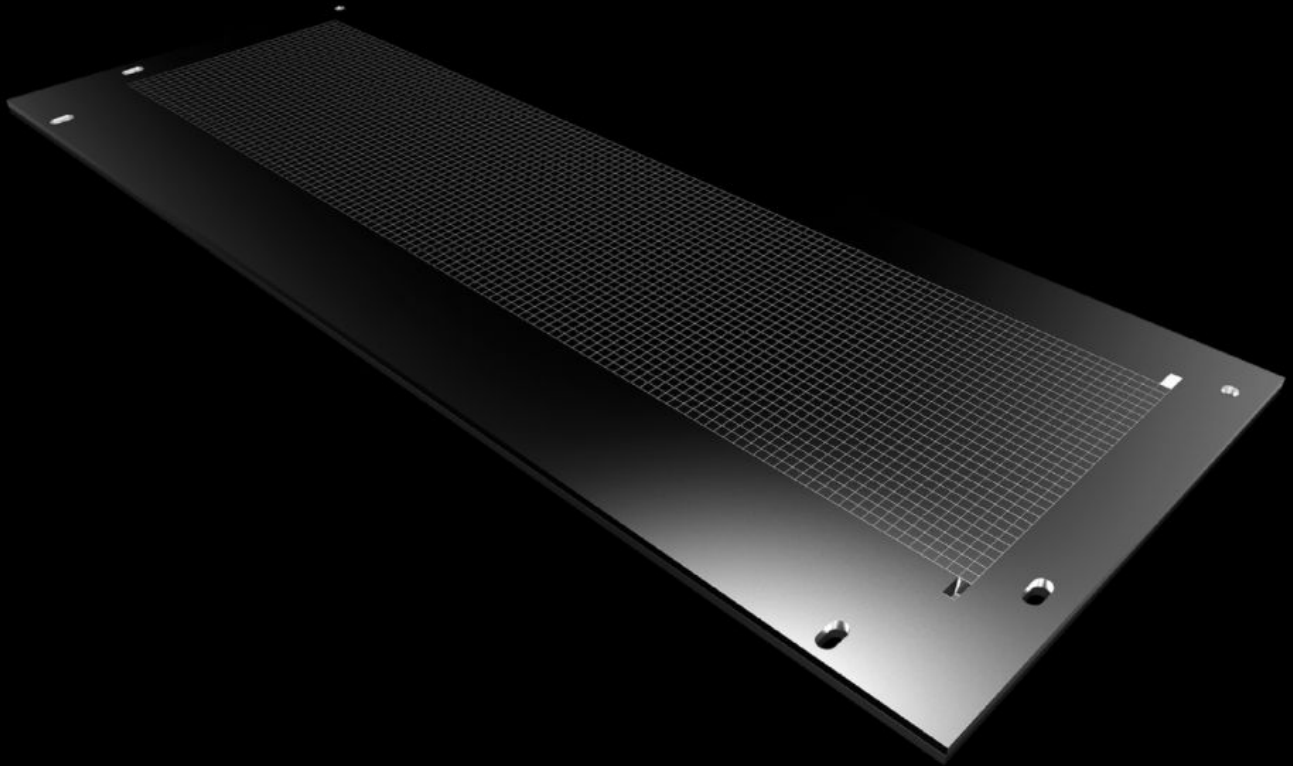


Rittal – Das System.

Schneller – besser – überall.



SV 9683.508 Kunststoff-Flanschplatte

Stand: 03.09.2024 (Quelle: rittal.com/de-de)

SCHALTSCHRÄNKE

STROMVERTEILUNG

KLIMATISIERUNG

IT-INFRASTRUKTUR

SOFTWARE & SERVICE

FRIEDHELM LOH GROUP



SV 9683.508 - Kunststoff-Flanschplatte für Funktionsraumteiler

Zur Abdeckung der Funktionsraumteiler mit Durchführung.

Eigenschaften

Best.-Nr.	SV 9683.508
Produktbeschreibung	Zur Abdeckung der Funktionsraumteiler mit Durchführung.
Material	ABS
Farbe	Ähnlich RAL 9005
Lieferumfang	Inkl. Befestigungsmaterial
Abmessung	Breite: 650 mm Höhe: 251 mm
Verpackungseinheit	2 Stück
Gewicht/VE	1,5 kg
Zolltarifnummer	39269097
EAN	4028177937710
ETIM 7.0	EC000211
ECLASS 8.0	27400613

Approbationen

Erklärungen	Konformitätserklärung
	Konformitätserklärung UK