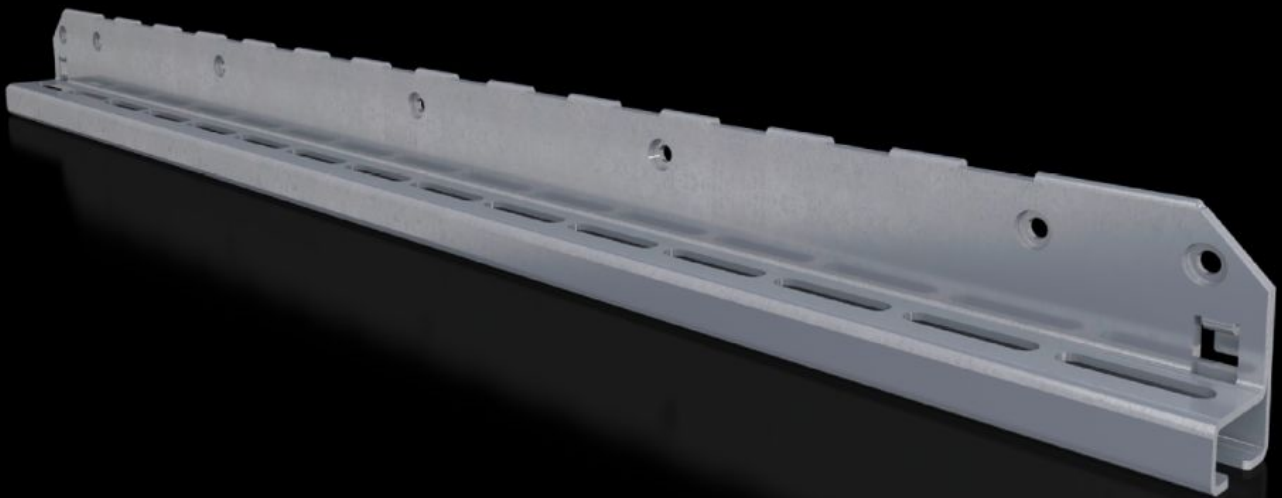


Rittal – Das System.

Schneller – besser – überall.



SV 9683.328 Montagewinkel

Stand: 17.07.2024 (Quelle: rittal.com/de-de)

SCHALTSCHRÄNKE

STROMVERTEILUNG

KLIMATISIERUNG

IT-INFRASTRUKTUR

SOFTWARE & SERVICE

FRIEDHELM LOH GROUP



SV 9683.328 - Montagewinkel für Leistungsschalter-Tragschiene

Zur Befestigung der Leistungsschalter-Tragschiene.

Eigenschaften

Best.-Nr.	SV 9683.328
Produktbeschreibung	Zur Befestigung der Leistungsschalter-Tragschiene am Schrankprofil oder an der Funktionsraum-Seitenwand.
Material	Stahlblech, 2,5 mm
Oberfläche	Verzinkt
Lieferumfang	Inkl. Befestigungsmaterial
Passend für	Tiefe: = 800 mm
Verpackungseinheit	2 Stück
Gewicht/VE	4,98 kg
Zolltarifnummer	83024900
EAN	4028177937505
ETIM 7.0	EC001900
ECLASS 8.0	27400613

Approbationen

Erklärungen	Konformitätserklärung Konformitätserklärung UK
-------------	---