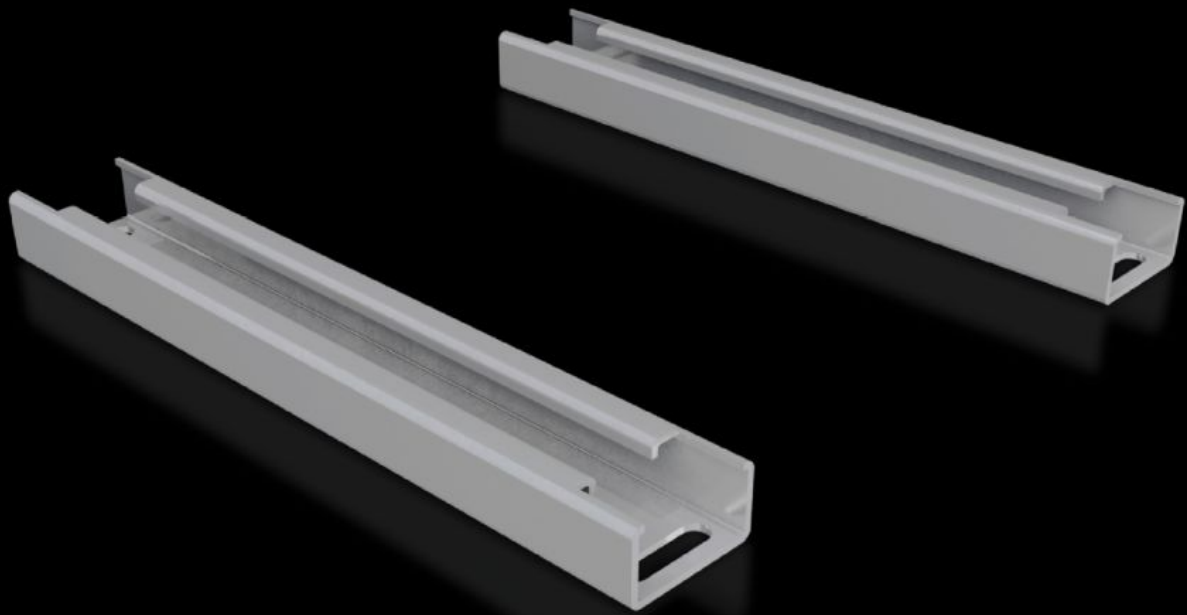


# Rittal – Das System.

Schneller – besser – überall.



## SV 9683.304

# Leistungsschalter-Tragschiene

Stand: 20.11.2024 (Quelle: [rittal.com/de-de](http://rittal.com/de-de))



SCHALTSCHRÄNKE

STROMVERTEILUNG

KLIMATISIERUNG

IT-INFRASTRUKTUR

SOFTWARE & SERVICE

FRIEDHELM LOH GROUP

# SV 9683.304 - Leistungsschalter-Tragschiene

Zum Aufbau von offenen Leistungsschaltern (ACB) in Funktionsräumen.



## Eigenschaften

Best.-Nr.	SV 9683.304
Produktbeschreibung	Zum Aufbau von offenen Leistungsschaltern (ACB) in Funktionsräumen.
Material	Stahlblech, 2,5 mm
Oberfläche	Verzinkt
Lieferumfang	Inkl. Befestigungsmaterial
Länge	296 mm
Abmessung	Länge: 296 mm
Passend für	Breite: = 400 mm
Verpackungseinheit	2 Stück
Gewicht/VE	2,18 kg
Nettogewicht	1.9
Bruttogewicht	2.18
PCF/VE (Cradle-to-Gate)	8,3 kg CO2 eq (Cat B)
Hinweis zur PCF-Klasse	Kategorie B: PCF-Wert (Cradle-to-Gate) auf Basis des Produktgewichts näherungsweise berechnet und selbst deklariert
Zolltarifnummer	73269098
EAN	4028177937543

# Eigenschaften

---

ETIM 7.0	EC001900
----------	----------

---

ECLASS 8.0	27400613
------------	----------

# Approbationen

---

Erklärungen	Konformitätserklärung
	Konformitätserklärung UK