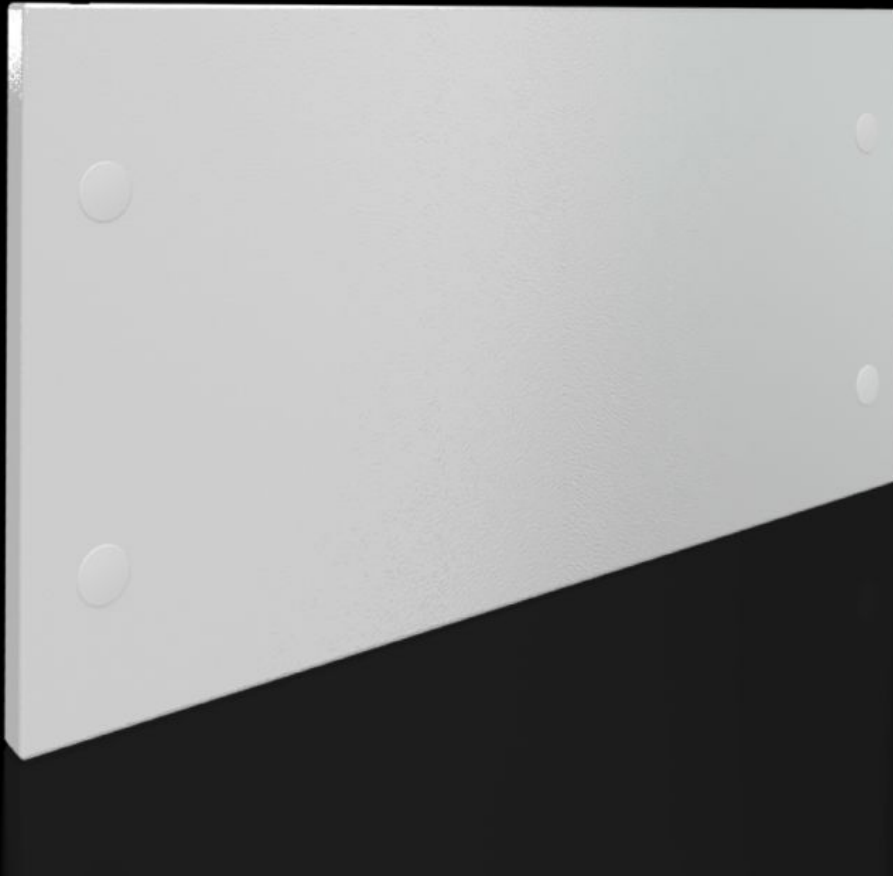


Rittal – Das System.

Schneller – besser – überall.



SV 9682.346

Frontblende, unten, geschlossen

Stand: 19.08.2024 (Quelle: rittal.com/de-de)



SCHALTSCHRÄNKE

STROMVERTEILUNG

KLIMATISIERUNG

IT-INFRASTRUKTUR

SOFTWARE & SERVICE

FRIEDHELM LOH GROUP

SV 9682.346 - Frontblende, unten, geschlossen für VX

Als unterer Abschluss bei Verwendung von Teiltüren.

Eigenschaften

Best.-Nr.	SV 9682.346
Ausführung	Geschlossen
Produktbeschreibung	Als unterer Abschluss der modularen Frontgestaltung bei Verwendung von Teiltüren. Die Frontblenden können von außen durch Lösen der Schrauben abgenommen werden.
Material	Stahlblech, 1,5 mm
Oberfläche	Strukturlack
Farbe	RAL 7035
Lieferumfang	Frontblende Trennsteg Inkl. Befestigungsmaterial
Abmessung	Höhe: 300 mm
Passend für	Breite: = 600 mm
Verpackungseinheit	1 Stück
Gewicht/VE	3,64 kg
Zolltarifnummer	94039910
EAN	4028177929975
ETIM 7.0	EC000456
ECLASS 8.0	27142423

Approbationen

Approbationen	UL + C-UL (listed) UL + C-UL - FTTA
---------------	--

Approbationen

Erklärungen

Konformitätserklärung

Konformitätserklärung UK