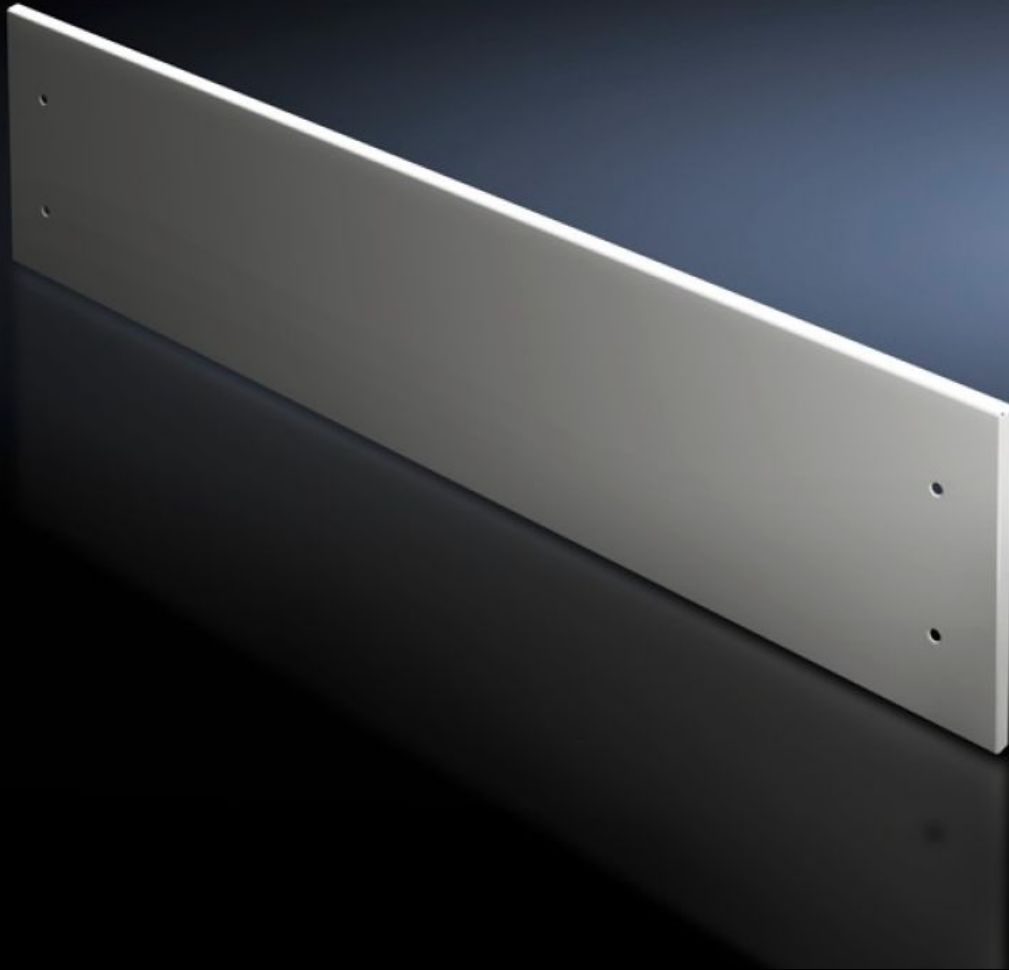


# Rittal – Das System.

Schneller – besser – überall.



## SV 9682.328

# Frontblende, oben, geschlossen

Stand: 22.11.2024 (Quelle: [rittal.com/de-de](http://rittal.com/de-de))



SCHALTSCHRÄNKE

STROMVERTEILUNG

KLIMATISIERUNG

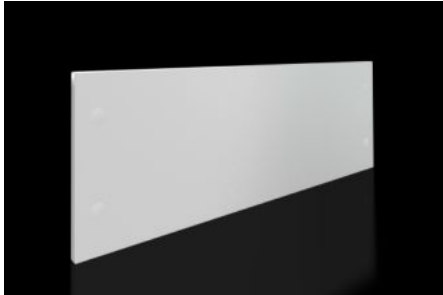
IT-INFRASTRUKTUR

SOFTWARE & SERVICE

FRIEDHELM LOH GROUP

# SV 9682.328 - Frontblende, oben, geschlossen für VX

Als oberer Abschluss bei Verwendung von Teiltüren.



## Eigenschaften

Best.-Nr.	SV 9682.328
Ausführung	geschlossen
Produktbeschreibung	Als oberer Abschluss der modularen Frontgestaltung bei Verwendung von Teiltüren. Die Frontblenden können von außen durch Lösen der Schrauben abgenommen werden. Der zur Montage erforderliche Trennsteg ist im Lieferumfang der angebrachten Teiltüren enthalten.
Material	Stahlblech, 1,5 mm
Oberfläche	Strukturlack
Farbe	RAL 7035
Lieferumfang	Inkl. Befestigungsmaterial
Abmessung	Höhe: 300 mm
Passend für	Breite: = 800 mm
Verpackungseinheit	1 Stück
Gewicht/VE	4,08 kg
Nettogewicht	3.68
Bruttogewicht	4.08
PCF/VE (Cradle-to-Gate)	15,5 kg CO2 eq (Cat B)
Hinweis zur PCF-Klasse	Kategorie B: PCF-Wert (Cradle-to-Gate) auf Basis des Produktgewichts näherungsweise berechnet und selbst deklariert

# Eigenschaften

---

Zolltarifnummer	94039910
EAN	4028177929661
ETIM 7.0	EC000456
ECLASS 8.0	27142423

---

# Approbationen

---

Approbationen	DNV-GL Lloyds Register of Shipping UL + C-UL (listed) UL + C-UL - FTFA
Erklärungen	Konformitätserklärung Konformitätserklärung UK

---