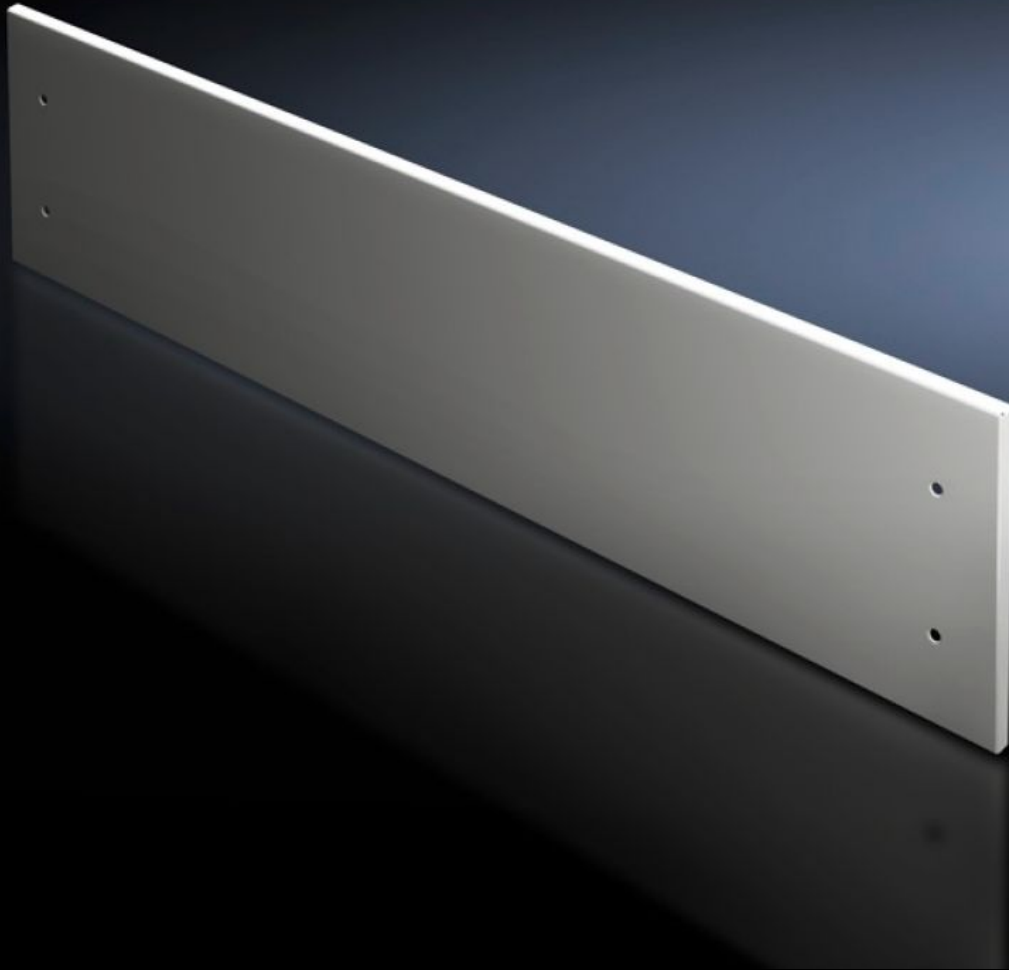


Rittal – Das System.

Schneller – besser – überall.



SV 9682.324

Frontblende, oben, geschlossen

Stand: 23.08.2024 (Quelle: rittal.com/de-de)

SCHALTSCHRÄNKE

STROMVERTEILUNG

KLIMATISIERUNG

IT-INFRASTRUKTUR

SOFTWARE & SERVICE

FRIEDHELM LOH GROUP



SV 9682.324 - Frontblende, oben, geschlossen für VX

Als oberer Abschluss bei Verwendung von Teiltüren.



Eigenschaften

Best.-Nr.	SV 9682.324
Ausführung	geschlossen
Produktbeschreibung	Als oberer Abschluss der modularen Frontgestaltung bei Verwendung von Teiltüren. Die Frontblenden können von außen durch Lösen der Schrauben abgenommen werden. Der zur Montage erforderliche Trennsteg ist im Lieferumfang der angebrachten Teiltüren enthalten.
Material	Stahlblech, 1,5 mm
Oberfläche	Strukturlack
Farbe	RAL 7035
Lieferumfang	Inkl. Befestigungsmaterial
Abmessung	Höhe: 300 mm
Passend für	Breite: = 400 mm
Verpackungseinheit	1 Stück
Gewicht/VE	2,26 kg
Zolltarifnummer	94039910
EAN	4028177929647
ETIM 7.0	EC000456
ECLASS 8.0	27142423

Approbationen

Approbationen

DNV-GL
Lloyds Register of Shipping
UL + C-UL (listed)
UL + C-UL - FTFA

Erklärungen

Konformitätserklärung
Konformitätserklärung UK