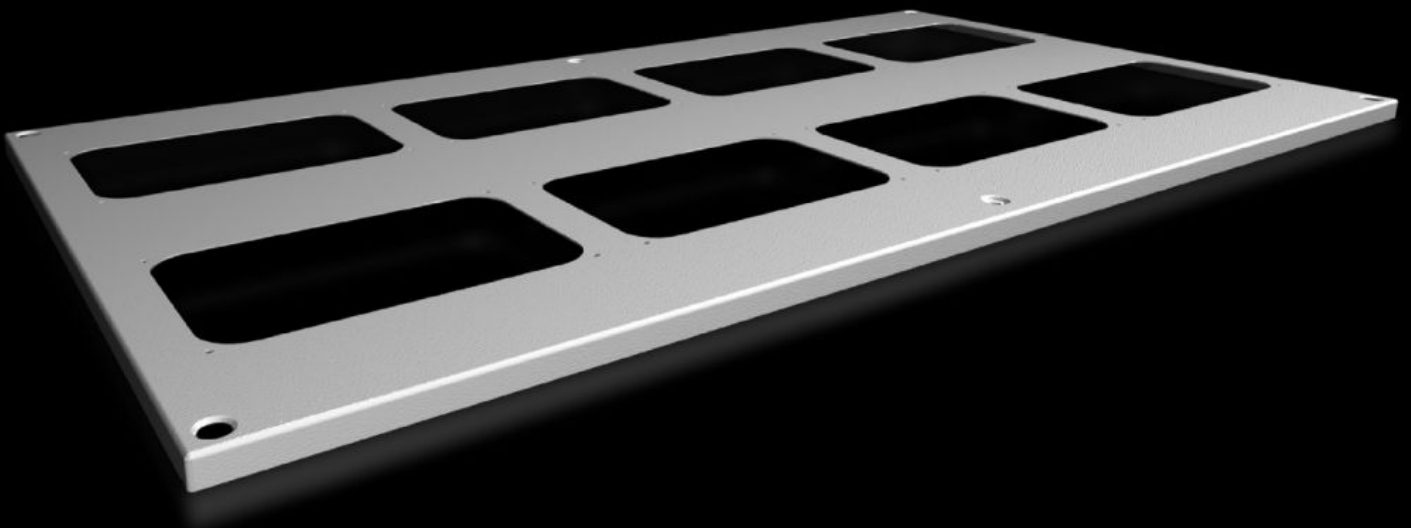


# Rittal – Das System.

Schneller – besser – überall.



## SV 9681.516

# Dachblech für Kabeleinführungsflansche

Stand: 19.07.2024 (Quelle: [rittal.com/de-de](http://rittal.com/de-de))



SCHALTSCHRÄNKE

STROMVERTEILUNG

KLIMATISIERUNG

IT-INFRASTRUKTUR

SOFTWARE & SERVICE

FRIEDHELM LOH GROUP

# SV 9681.516 - Dachblech für Kabeleinführungsflansche für VX, VX IT

Für Schränke ohne Dachblech sowie zum Austausch gegen das Serierendach anderer Schränke.

## Eigenschaften

Best.-Nr.	SV 9681.516
Produktbeschreibung	Für Schränke ohne Dachblech sowie zum Austausch gegen das Serierendach.
Material	Stahlblech, 1,5 mm
Oberfläche	Strukturlack
Farbe	RAL 7035
Lieferumfang	Inkl. Befestigungsmaterial
Anzahl benötigter Kabeleinführungsflansche	8
Passend für	Breite: = 1.100 mm Tiefe: = 600 mm
Verpackungseinheit	1 Stück
Gewicht/VE	6,7 kg
Zolltarifnummer	94039910
EAN	4028177926578
ETIM 7.0	EC000744
ECLASS 8.0	27182405

## Approbationen

Erklärungen	Konformitätserklärung Konformitätserklärung UK
-------------	---