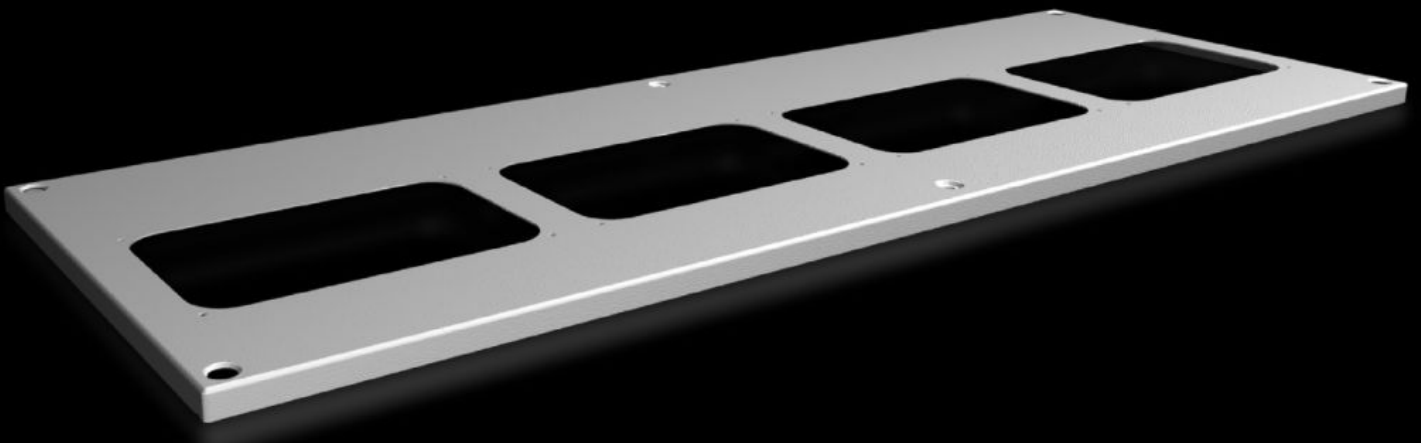


Rittal – Das System.

Schneller – besser – überall.



SV 9681.514

Dachblech für Kabeleinführungsflansche

Stand: 19.07.2024 (Quelle: rittal.com/de-de)



SCHALTSCHRÄNKE

STROMVERTEILUNG

KLIMATISIERUNG

IT-INFRASTRUKTUR

SOFTWARE & SERVICE

FRIEDHELM LOH GROUP

SV 9681.514 - Dachblech für Kabeleinführungsflansche für VX, VX IT

Für Schränke ohne Dachblech sowie zum Austausch gegen das Serierendach anderer Schränke.

Eigenschaften

Best.-Nr.	SV 9681.514
Produktbeschreibung	Für Schränke ohne Dachblech sowie zum Austausch gegen das Serierendach.
Material	Stahlblech, 1,5 mm
Oberfläche	Strukturlack
Farbe	RAL 7035
Lieferumfang	Inkl. Befestigungsmaterial
Anzahl benötigter Kabeleinführungsflansche	4
Passend für	Breite: = 1.100 mm Tiefe: = 400 mm
Verpackungseinheit	1 Stück
Gewicht/VE	5,2 kg
Zolltarifnummer	94039910
EAN	4028177926622
ETIM 7.0	EC000744
ECLASS 8.0	27182405

Approbationen

Erklärungen	Konformitätserklärung Konformitätserklärung UK
-------------	---