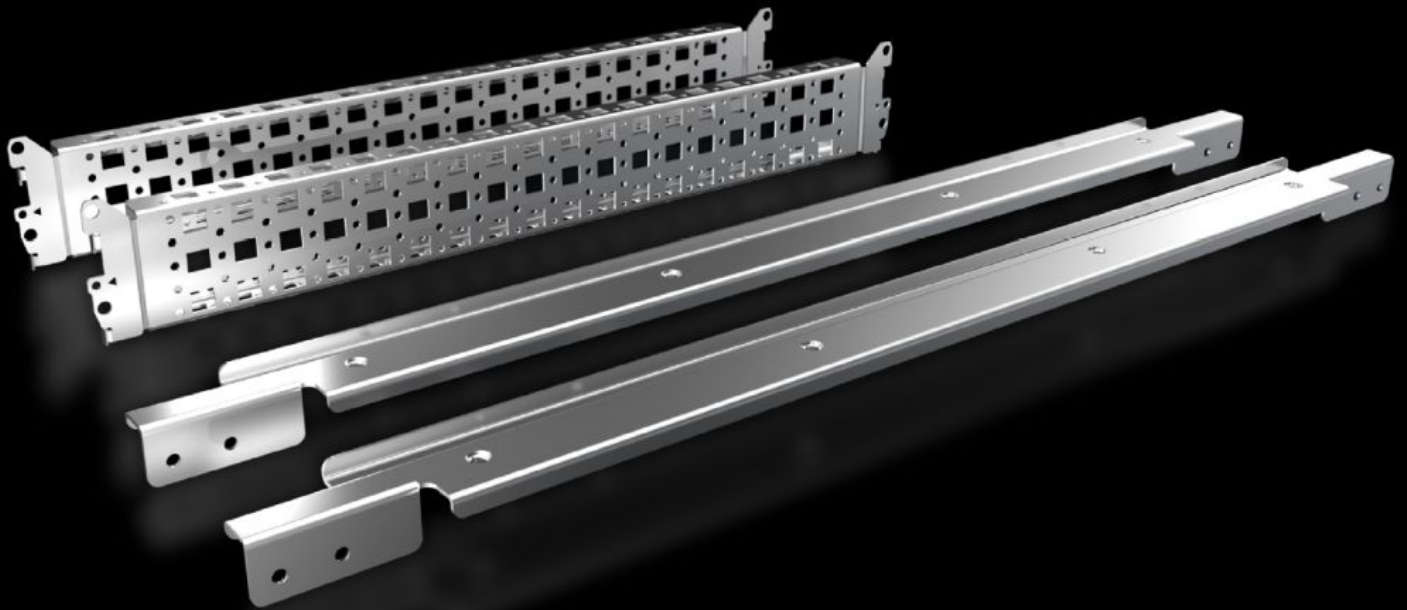


Rittal – Das System.

Schneller – besser – überall.



SV 9677.511 Systembefestigung

Stand: 02.09.2024 (Quelle: rittal.com/de-de)

SCHALTSCHRÄNKE

STROMVERTEILUNG

KLIMATISIERUNG

IT-INFRASTRUKTUR

SOFTWARE & SERVICE

FRIEDHELM LOH GROUP



SV 9677.511 - Systembefestigung für VX, TS

Zur Befestigung von Sammelschienensystemen mit 185 mm Mittenabstand in Schaltschränken.

Eigenschaften

Best.-Nr.	SV 9677.511
Produktbeschreibung	Zur Befestigung von Sammelschienensystemen mit 185 mm Mittenabstand im Schaltschrank.
Material	Stahlblech
Oberfläche	Verzinkt
Lieferumfang	2 Systembefestigungen (links/rechts) 2 Montage-Chassis Inkl. Befestigungsmaterial
Montagehinweis	Zur variablen Tiefenverstellung des Sammelschienensystems im Schaltschrank ist zusätzlich das System-Chassis 23 x 64 mm für VX (für innere Montageebene) erforderlich. Die Auswahl erfolgt entsprechend der Schranktiefe.
Verpackungseinheit	1 Stück
Gewicht/VE	3,44 kg
Zolltarifnummer	73269098
EAN	4028177923324
ETIM 7.0	EC001900
ECLASS 8.0	27400613