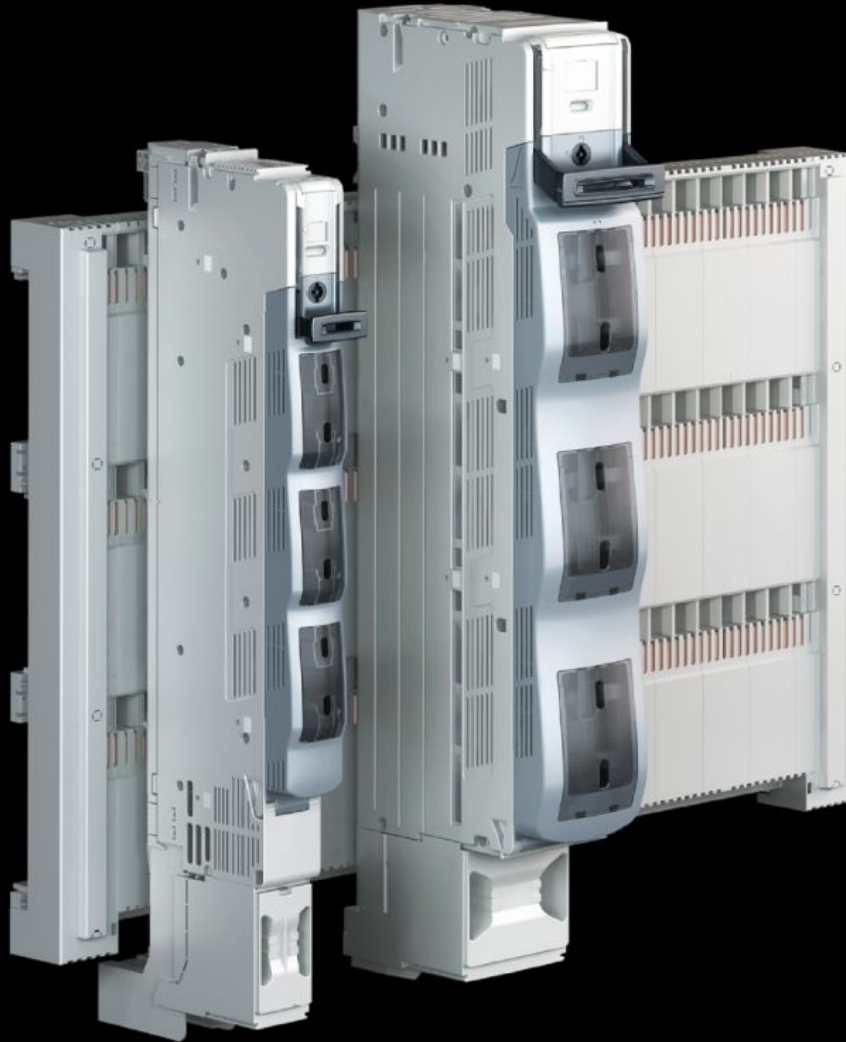


Rittal – Das System.

Schneller – besser – überall.



SV 9677.380

NH-Lasttrennschaltleiste

Stand: 20.07.2024 (Quelle: rittal.com/de-de)



SCHALTSCHRÄNKE

STROMVERTEILUNG

KLIMATISIERUNG

IT-INFRASTRUKTUR

SOFTWARE & SERVICE

FRIEDHELM LOH GROUP

SV 9677.380 - NH-Lasttrennschaltleiste mit elektronischer Sicherungsüberwachung (ESÜ)

3-polig, für Schienensysteme mit 185 mm Mittenabstand.

Eigenschaften

Best.-Nr.	SV 9677.380
Ausführung	3-polig schaltbar
Funktionsweise	Bedienerunabhängiges Schalten durch automatisches Sprungschaltwerk Sicheres Trennen der Kontakte durch Doppelunterbrechung
Material	Polyamid Brandverhalten gemäß UL 94-V0 Kontaktbahnen: partiell versilbertes Hartkupfer
Farbe	Chassis: RAL 7035 Deckel: RAL 7001 Griff: RAL 7016
Für NH-Größe	3
Für Schienensysteme mit Mittenabstand	185 mm
Leitungsabgang	unten
Anschlussart (elektrisch)	Schraube M12
Montageart	Schraubbefestigung
Anzahl Pole	3-polig
Bemessungsbetriebsspannung	400 V, 3~
Bemessungsbetriebsstrom max.	630 A
Prüfgrundlage	IEC/DIN EN 60 947-3 DIN EN 60 269-2 (Sicherungseinsätze)
Abmessung	Breite: 100 mm Höhe: 941 mm

Eigenschaften

Anschluss für Rundleiter- Querschnitte	6 - 240 mm ²
---	-------------------------

Passend für Sammelschienen	Höhe: 10 mm
----------------------------	-------------

Verpackungseinheit	1 Stück
--------------------	---------

Gewicht/VE	15,7 kg
------------	---------

Kupferanteil (kg/Stück)	4.78
-------------------------	------

Zolltarifnummer	85043129
-----------------	----------

EAN	4028177806825
-----	---------------

ETIM 7.0	EC001040
----------	----------

ECLASS 8.0	27371401
------------	----------

Approbationen

Erklärungen	Konformitätserklärung
	Konformitätserklärung UK