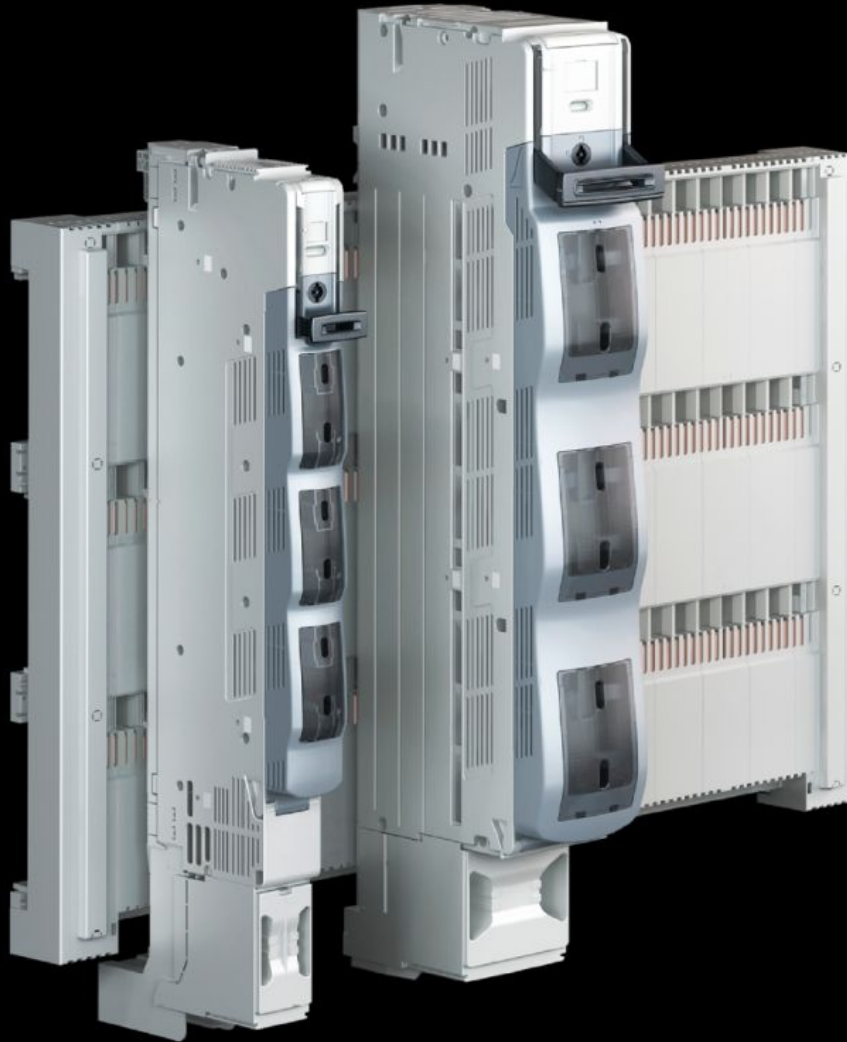


Rittal – Das System.

Schneller – besser – überall.



SV 9677.165 NH-Lasttrennschaltleiste

Stand: 05.09.2024 (Quelle: rittal.com/de-de)



SCHALTSCHRÄNKE

STROMVERTEILUNG

KLIMATISIERUNG

IT-INFRASTRUKTUR

SOFTWARE & SERVICE

FRIEDHELM LOH GROUP

SV 9677.165 - NH-Lasttrennschaltleiste

3-polig, für Schienensysteme mit 185 mm Mittenabstand.

Eigenschaften

| | |
|---------------------------------------|---|
| Best.-Nr. | SV 9677.165 |
| Ausführung | 3-polig schaltbar |
| Funktionsweise | Bedienerunabhängiges Schalten durch automatisches Sprungschaltwerk Sicheres Trennen der Kontakte durch Doppelunterbrechung |
| Material | Polyamid Brandverhalten gemäß UL 94-V0 Kontaktbahnen: partiell versilbertes Hartkupfer |
| Farbe | Chassis: RAL 7035 Deckel: RAL 7001 Griff: RAL 7016 |
| Für NH-Größe | 1 |
| Für Schienensysteme mit Mittenabstand | 185 mm |
| Leitungsabgang | oben |
| Anschlussart (elektrisch) | Schraube M12 |
| Montageart | Schraubbefestigung |
| Anzahl Pole | 3-polig |
| Bemessungsbetriebsspannung | 690 V, 3~ |
| Bemessungsbetriebsstrom max. | 250 A |
| Prüfgrundlage | IEC/DIN EN 60 947-3 DIN EN 60 269-2 (Sicherungseinsätze) |
| Abmessung | Breite: 100 mm Höhe: 772 mm |
| Anschluss für Rundleiter | 6 - 240 mm ² |
| Passend für Sammelschienen | Höhe: 10 mm |

Eigenschaften

| | |
|-------------------------|---------------|
| Verpackungseinheit | 1 Stück |
| Gewicht/VE | 12,3 kg |
| Kupferanteil (kg/Stück) | 2.868 |
| Zolltarifnummer | 85361090 |
| EAN | 4028177809062 |
| ETIM 7.0 | EC001040 |
| ECLASS 8.0 | 27371401 |

Approbationen

| | |
|-------------|---|
| Erklärungen | Konformitätserklärung Konformitätserklärung UK |
|-------------|---|