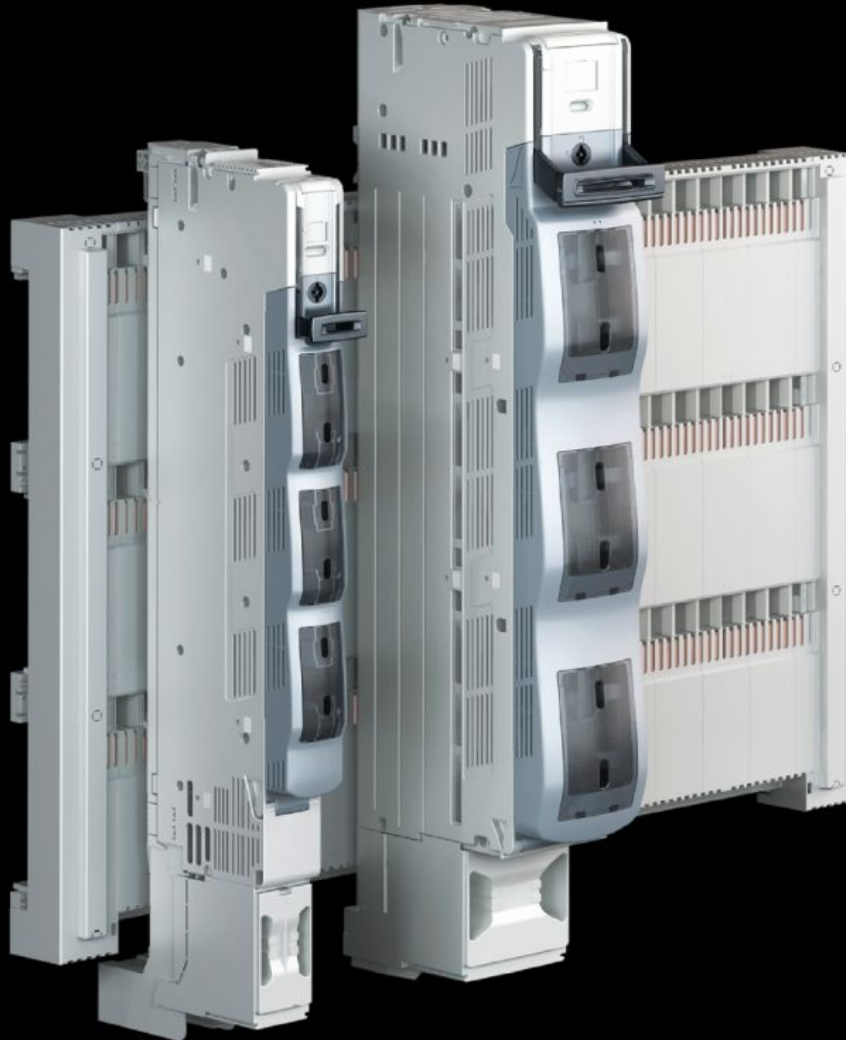


# Rittal – Das System.

Schneller – besser – überall.



## SV 9677.160 NH-Lasttrennschaltleiste

Stand: 25.12.2024 (Quelle: [rittal.com/de-de](http://rittal.com/de-de))

SCHALTSCHRÄNKE

STROMVERTEILUNG

KLIMATISIERUNG

IT-INFRASTRUKTUR

SOFTWARE & SERVICE

FRIEDHELM LOH GROUP



# SV 9677.160 - NH-Lasttrennschaltleiste

3-polig, für Schienensysteme mit 185 mm Mittenabstand.

## Eigenschaften

Best.-Nr.	SV 9677.160
Ausführung	3-polig schaltbar
Funktionsweise	Bedienerunabhängiges Schalten durch automatisches Sprungschaltwerk Sicheres Trennen der Kontakte durch Doppelunterbrechung
Material	Polyamid Brandverhalten gemäß UL 94-V0 Kontaktbahnen: partiell versilbertes Hartkupfer
Farbe	Chassis: RAL 7035 Deckel: RAL 7001 Griff: RAL 7016
Für NH-Größe	1
Für Schienensysteme mit Mittenabstand	185 mm
Leitungsabgang	unten
Anschlussart (elektrisch)	Schraube M12
Montageart	Schraubbefestigung
Polzahl	3-polig
Bemessungsbetriebsspannung	690 V, 3~
Bemessungsbetriebsstrom max.	250 A
Prüfgrundlage	IEC/DIN EN 60 947-3 DIN EN 60 269-2 (Sicherungseinsätze)
Abmessung	Breite: 100 mm Höhe: 772 mm
Anschluss für Rundleiter	6 - 240 mm <sup>2</sup>
Passend für Sammelschienen	Höhe: 10 mm

# Eigenschaften

---

Verpackungseinheit	1 Stück
Nettogewicht	10.06
Bruttogewicht	10.66
Kupferanteil (kg/Stück)	2.696
Zolltarifnummer	85369095
EAN	4028177809079
ETIM 9	EC001040
ECLASS 8.0	27371401

# Approbationen

---

Erklärungen	Konformitätserklärung Konformitätserklärung UK
-------------	---