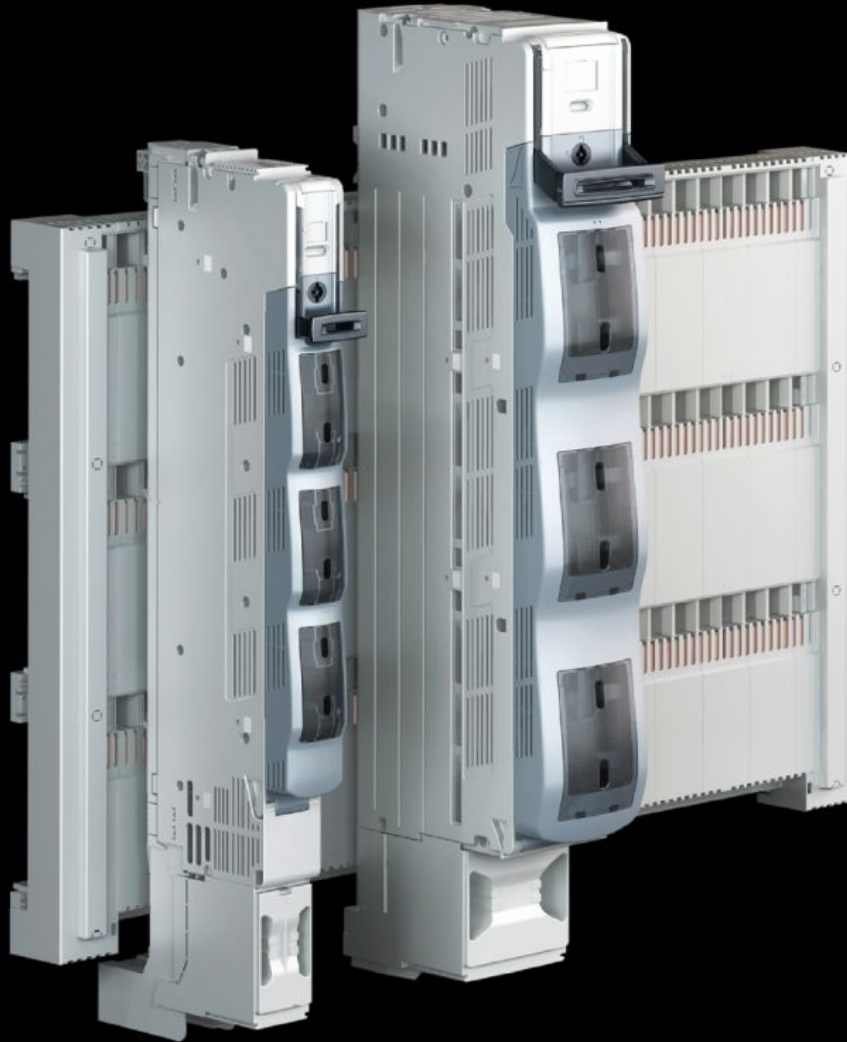


# Rittal – Das System.

Schneller – besser – überall.



## SV 9677.080

# NH-Lasttrennschaltleiste

Stand: 04.09.2024 (Quelle: [rittal.com/de-de](http://rittal.com/de-de))



SCHALTSCHRÄNKE

STROMVERTEILUNG

KLIMATISIERUNG

IT-INFRASTRUKTUR

SOFTWARE & SERVICE

FRIEDHELM LOH GROUP

# SV 9677.080 - NH-Lasttrennschaltleiste mit elektronischer Sicherungsüberwachung (ESÜ)

3-polig, für Schienensysteme mit 185 mm Mittenabstand.

## Eigenschaften

Best.-Nr.	SV 9677.080
Ausführung	3-polig schaltbar
Funktionsweise	Bedienerunabhängiges Schalten durch automatisches Sprungschaltwerk Sicheres Trennen der Kontakte durch Doppelunterbrechung
Material	Polyamid Brandverhalten gemäß UL 94-V0 Kontaktbahnen: partiell versilbertes Hartkupfer
Farbe	Chassis: RAL 7035 Deckel: RAL 7001 Griff: RAL 7016
Für NH-Größe	00
Für Schienensysteme mit Mittenabstand	185 mm
Leitungsabgang	unten
Anschlussart (elektrisch)	Schraube M8
Montageart	Klemmbefestigung
Anzahl Pole	3-polig
Bemessungsbetriebsspannung	400 V, 3~
Bemessungsbetriebsstrom max.	160 A
Prüfgrundlage	IEC/DIN EN 60 947-3 DIN EN 60 269-2 (Sicherungseinsätze)
Für Wandlereinbau	Ja

# Eigenschaften

---

Abmessung	Breite: 50 mm Höhe: 860 mm
Anschluss für Rundleiter	1,5 - 95 mm <sup>2</sup>
Passend für Sammelschienen	Höhe: 10 mm
Verpackungseinheit	1 Stück
Gewicht/VE	5,48 kg
Kupferanteil (kg/Stück)	1.072
Zolltarifnummer	85043129
EAN	4028177806726
ETIM 7.0	EC001040
ECLASS 8.0	27371401

# Approbationen

---

Erklärungen	Konformitätserklärung
	Konformitätserklärung UK