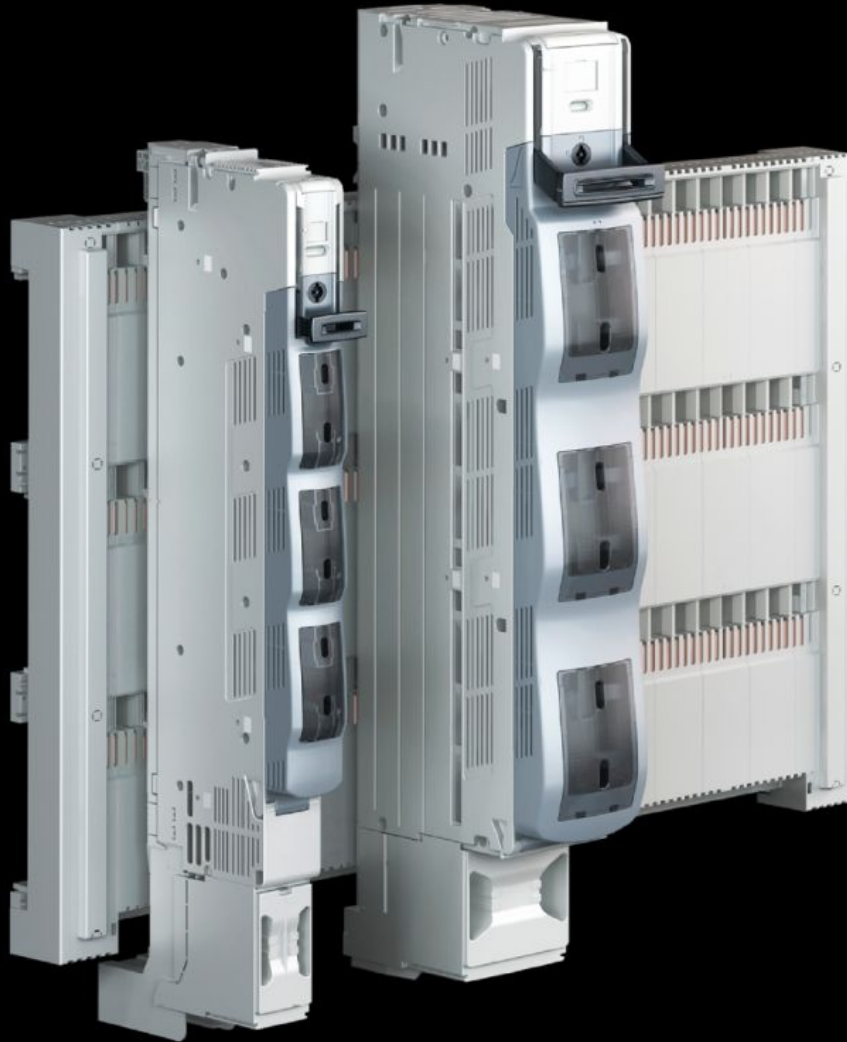


Rittal – Das System.

Schneller – besser – überall.



SV 9677.060

NH-Lasttrennschaltleiste

Stand: 05.09.2024 (Quelle: rittal.com/de-de)



SCHALTSCHRÄNKE

STROMVERTEILUNG

KLIMATISIERUNG

IT-INFRASTRUKTUR

SOFTWARE & SERVICE

FRIEDHELM LOH GROUP

SV 9677.060 - NH-Lasttrennschaltleiste

3-polig, für Schienensysteme mit 185 mm Mittenabstand.

Eigenschaften

Best.-Nr.	SV 9677.060
Ausführung	3-polig schaltbar
Funktionsweise	Bedienerunabhängiges Schalten durch automatisches Sprungschaltwerk Sicheres Trennen der Kontakte durch Doppelunterbrechung
Material	Polyamid Brandverhalten gemäß UL 94-V0 Kontaktbahnen: partiell versilbertes Hartkupfer
Farbe	Chassis: RAL 7035 Deckel: RAL 7001 Griff: RAL 7016
Für NH-Größe	00
Für Schienensysteme mit Mittenabstand	185 mm
Leitungsabgang	unten
Anschlussart (elektrisch)	Schraube M8
Montageart	Klemmbefestigung
Anzahl Pole	3-polig
Bemessungsbetriebsspannung	690 V, 3~
Bemessungsbetriebsstrom max.	160 A
Prüfgrundlage	IEC/DIN EN 60 947-3 DIN EN 60 269-2 (Sicherungseinsätze)
Für Wandlereinbau	Ja
Abmessung	Breite: 50 mm Höhe: 676 mm
Anschluss für Rundleiter	1,5 - 95 mm ²

Eigenschaften

Passend für Sammelschienen	Höhe: 10 mm
Verpackungseinheit	1 Stück
Gewicht/VE	5,28 kg
Kupferanteil (kg/Stück)	1.072
Zolltarifnummer	85369095
EAN	4028177806689
ETIM 7.0	EC001040
ECLASS 8.0	27371401

Approbationen

Erklärungen	Konformitätserklärung Konformitätserklärung UK
-------------	---