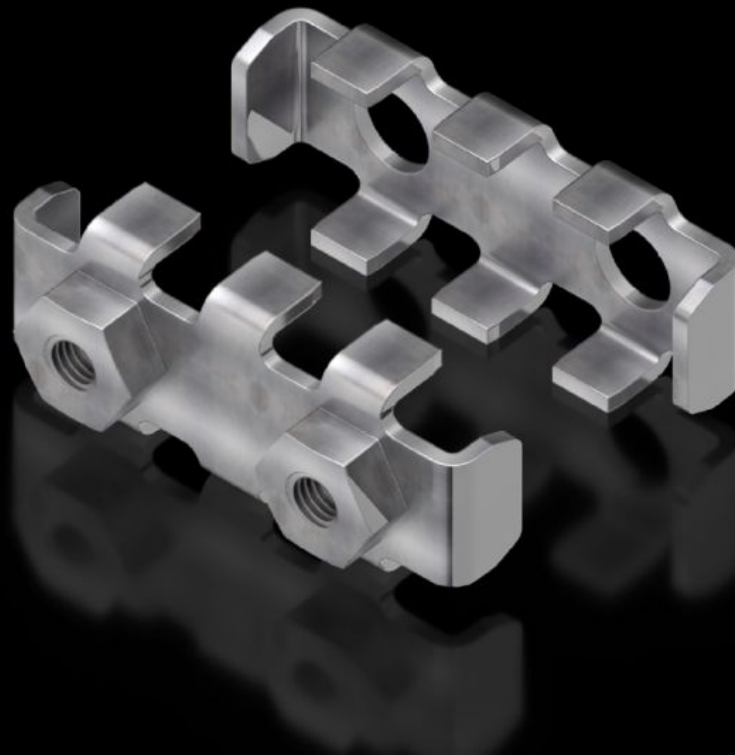


Rittal – Das System.

Schneller – besser – überall.



SV 9676.019

Sammelschienenkralle

Stand: 21.12.2024 (Quelle: rittal.com/de-de)

SCHALTSCHRÄNKE

STROMVERTEILUNG

KLIMATISIERUNG

IT-INFRASTRUKTUR

SOFTWARE & SERVICE

FRIEDHELM LOH GROUP



SV 9676.019 - Sammelschienenkralle für Flachkupferschienen

Für Sammelschienen aus Flachkupfer mit erhöhter Kurzschlussfestigkeit oder zur mechanischen Stabilisierung von Sammelschienenpaketen.

Eigenschaften

Best.-Nr.	SV 9676.019
Produktbeschreibung	Für die mechanische Stabilisierung von Sammelschienenpaketen. Geeignet für 10 mm Schienenstärke.
Material	Edelstahl
Montagehinweis	Die benötigte Schraubenlänge muss entsprechend der Sammelschienenbreite B ausgewählt werden, d. h. Länge = B + Befestigungsmaß. Schrauben sind nicht im Lieferumfang enthalten. Sammelschienenkralle mit Einpressmutter M10
Befestigungsmaß	20 mm
Anzahl Sammelschienen	4
Verpackungseinheit	1 Stück
Nettogewicht	0.11
Bruttogewicht	0.118
Zolltarifnummer	73269098
EAN	4028177625532
ETIM 9	EC001900
ECLASS 8.0	27400613

Approbationen

Approbationen	CSA + CSAus
---------------	-------------