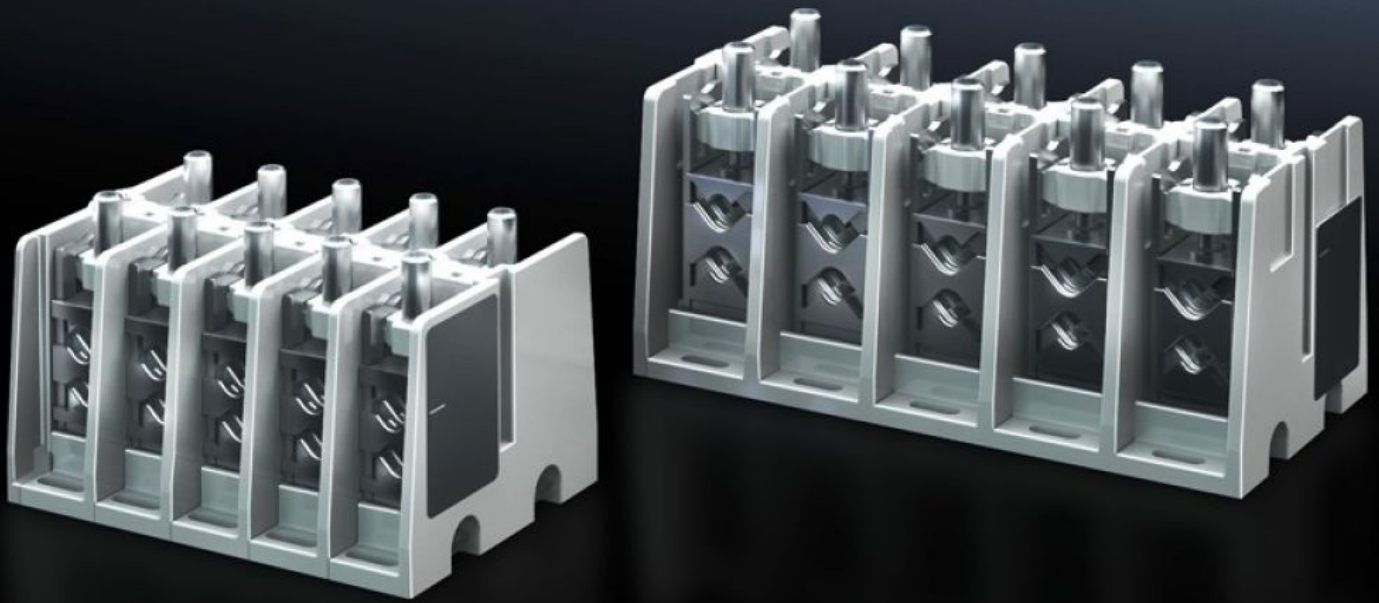


Rittal – Das System.

Schneller – besser – überall.



SV 9666.340 Anschluss-Klemmblock

Stand: 16.07.2024 (Quelle: rittal.com/de-de)

SCHALTSCHRÄNKE

STROMVERTEILUNG

KLIMATISIERUNG

IT-INFRASTRUKTUR

SOFTWARE & SERVICE

FRIEDHELM LOH GROUP



SV 9666.340 - Anschluss-Klemmblock

Zum Anschluss von Cu- und Alu-Leitern sowie lamellierten Kupferschienen.

Eigenschaften

Best.-Nr.	SV 9666.340
Produktbeschreibung	Zum Anschluss von Cu- und Alu-Leitern. Für lamellierte Kupferschienen oder ein- und mehrdrähtige Leiter mit verpresster Aderendhülse.
Material	Duroplastischer Kunststoff
Farbe	RAL 7035
Lieferumfang	Inkl. Befestigungsmaterial
Montagehinweis	Zur Abdeckung des Anschluss-Klemmblockes wird das Berührungsschutz-Modul 9666.020 benötigt
Bemessungsstrom max.	250 A
Anzahl Pole	5-polig
Anschluss von Rundleitern	16 - 150 2 x 16 - 70
Klemmraum für lamellierte Kupferschienen (B x H)	17 x 21 mm
Verpackungseinheit	1 Stück
Gewicht/VE	3,2 kg
Zolltarifnummer	39211900
EAN	4028177676329
ETIM 7.0	EC001900
ECLASS 8.0	27400613

Approbationen

Approbationen

Erklärungen

Konformitätserklärung

Konformitätserklärung UK