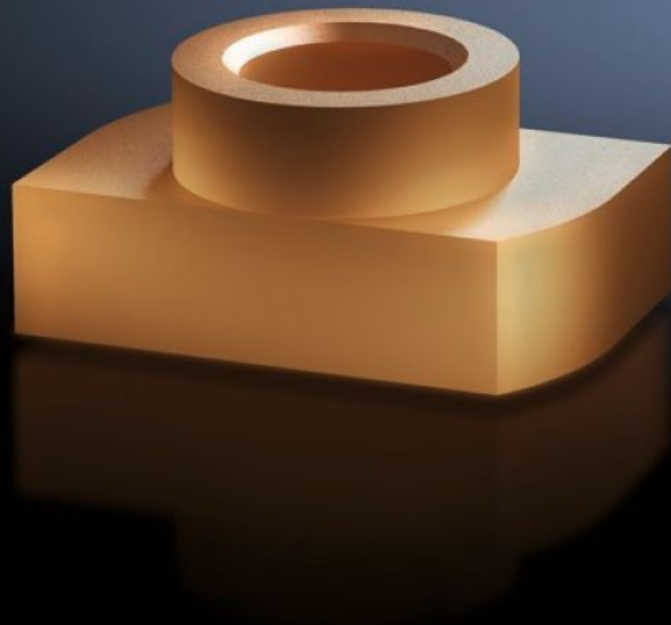


# Rittal – Das System.

Schneller – besser – überall.



## SV 9640.900 Gleitmutter

Stand: 01.10.2024 (Quelle: [rittal.com/de-de](https://www.rittal.com/de-de))

SCHALTSCHRÄNKE

STROMVERTEILUNG

KLIMATISIERUNG

IT-INFRASTRUKTUR

SOFTWARE & SERVICE

FRIEDHELM LOH GROUP



# SV 9640.900 - Gleitmutter für Maxi-PLS Sammelschienen

Zum nachträglichen Einschieben in das Maxi-PLS Sammelschienenprofil.

## Eigenschaften

Best.-Nr.	SV 9640.900
Produktbeschreibung	Zur Befestigung von Flachkupferschienen und Anschlusskomponenten an den Maxi-PLS Sammelschienen. Zum nachträglichen Einschieben in das Sammelschienenprofil und Befestigung der Gewindebolzen.
Material	E-Cu
Passend für Sammelschienen	Maxi-PLS 45 S/45
Abmessung	Gewinde: M6
Verpackungseinheit	15 Stück
Gewicht/VE	0,135 kg
Nettogewicht	0.12
Bruttogewicht	0.142
Zolltarifnummer	74198090
EAN	4028177238787
ETIM 7.0	EC000096
ECLASS 8.0	23110804

## Approbationen

Approbationen	UL + C-UL (listed)
---------------	--------------------