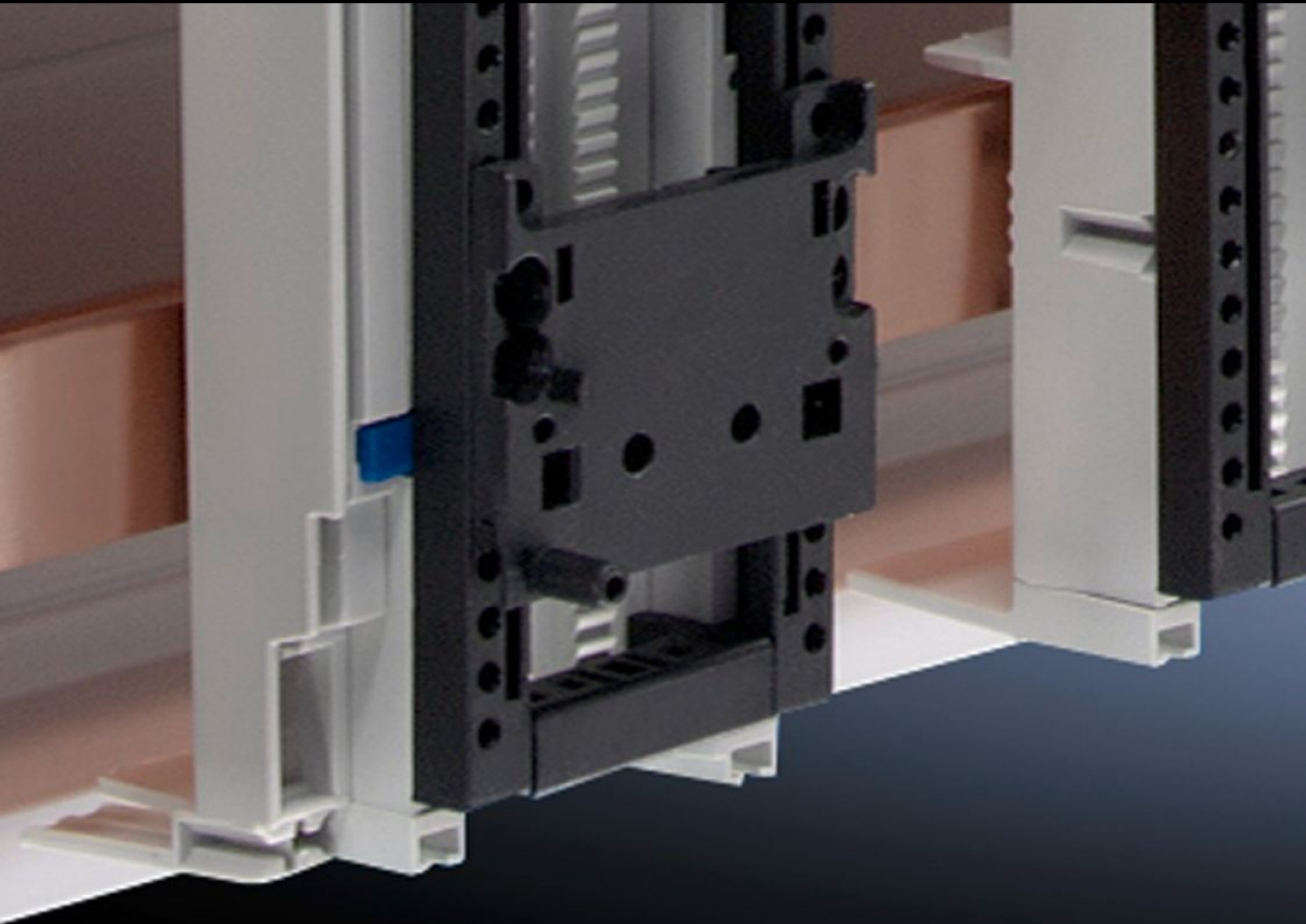


Rittal – Das System.

Schneller – besser – überall.



SV 9342.800 PinBlock

Stand: 18.08.2024 (Quelle: rittal.com/de-de)



SCHALTSCHRÄNKE

STROMVERTEILUNG

KLIMATISIERUNG

IT-INFRASTRUKTUR

SOFTWARE & SERVICE

FRIEDHELM LOH GROUP

SV 9342.800 - PinBlock für Tragrahmen

Zur sicheren Fixierung und Positionierung der Schaltschütze von Motorstarter-Kombinationen.



Eigenschaften

Best.-Nr.	SV 9342.800
Produktbeschreibung	Zur sicheren Fixierung und Positionierung der Schaltschütze von Motorstarter-Kombinationen. Einfache Clipmontage auf dem Tragrahmen. Vertikale Platzierung erfolgt individuell durch Verschieben des PinBlocks.
Material	Polyamid
Farbe	RAL 9005
Tragrahmen-B	45 mm
Hinweis	UL-Zulassung in Verbindung mit OM-Adapter/-Träger
Verpackungseinheit	5 Stück
Gewicht/VE	0,035 kg
Zolltarifnummer	39269097
EAN	4028177503847
ETIM 7.0	EC001900
ECLASS 8.0	27400613

Ausschreibungstext

Pinblock45

Pin Block für Tragrahmen zur sicheren Fixierung und Positionierung der Schaltschütze vom Motorstarterkombinationen. Einfache Clipmontage auf dem Trägerrahmen . Vertikale Platzierung erfolgt individuell durch verschieben des PinBlocks.

System:

Rittal RiLine60