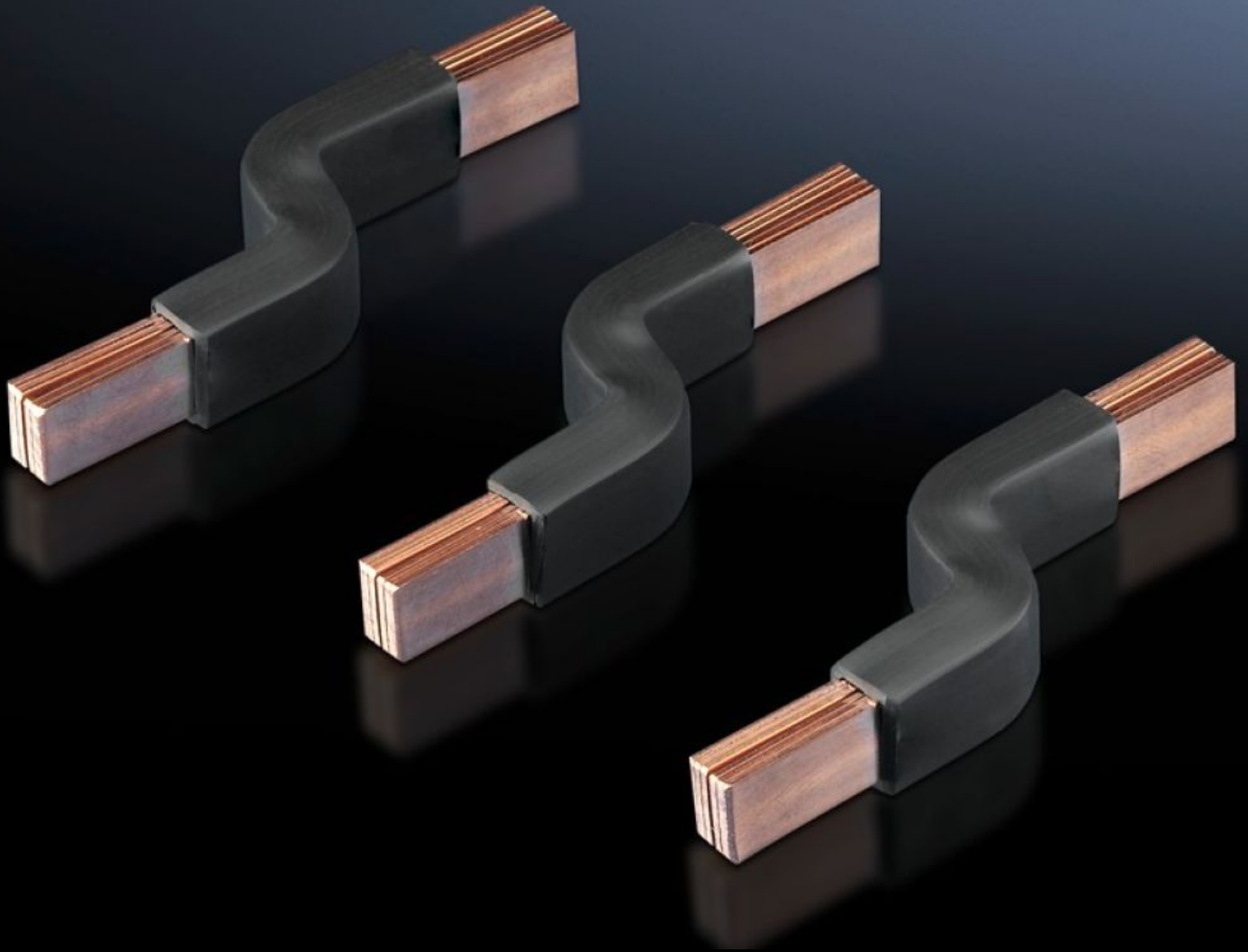


Rittal – Das System.

Schneller – besser – überall.



SV 9342.570 Anschlusswinkel

Stand: 19.07.2024 (Quelle: rittal.com/de-de)

SCHALTSCHRÄNKE

STROMVERTEILUNG

KLIMATISIERUNG

IT-INFRASTRUKTUR

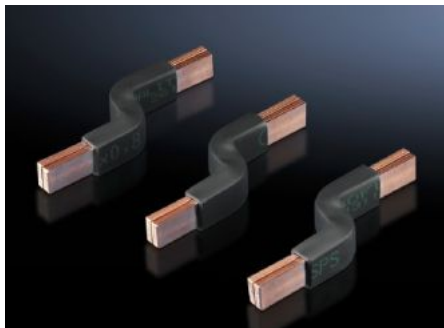
SOFTWARE & SERVICE

FRIEDHELM LOH GROUP



SV 9342.570 - Anschlusswinkel für CB-Geräteadapter

Vorkonfektioniertes, lamelliertes Flachkupfer zum Anschluss von marktgängigen Leistungsschaltern.



Eigenschaften

| | |
|-------------------------------------|--|
| Best.-Nr. | SV 9342.570 |
| Produktbeschreibung | Vorkonfektioniertes, lamelliertes Flachkupfer zum Anschluss von marktgängigen Leistungsschaltern (MCCB). |
| Material | Elektrolytkupfer F20 |
| Hinweis | Universelle Anwendung für Schaltgeräte mit einer Maßdifferenz zwischen Befestigungsebene und Oberkante Kontaktebene von 20 ± 5 mm. |
| Passend für Best.-Nr. | 9342.500 9342.510 9342.540 9342.550 |
| Ausführung lamelliertes Flachkupfer | Anzahl Lamellen: 6 Lamellenbreite: 9 mm Lamellenstärke: 0,8 mm |
| Passend für Hersteller (Typ) | ABB (T1, T1 UL, T2, T2 UL) Eaton (NZM1, NZM1 UL, BZM B1) Schneider Electric (NSC100, NSE75, NSE100) |
| Verpackungseinheit | 3 Stück |
| Gewicht/VE | 0,102 kg |
| Kupferanteil (kg/Stück) | 0.032 |

Eigenschaften

| | |
|-----------------|---------------|
| Zolltarifnummer | 85446010 |
| EAN | 4028177551947 |
| ETIM 7.0 | EC002270 |
| ECLASS 8.0 | 27409221 |

Approbationen

| | |
|-------------|---|
| Erklärungen | Konformitätserklärung Konformitätserklärung UK |
|-------------|---|

Ausschreibungstext

Anschlusswinkel für CB Geräteadapter

Anschlusswinkel für CB Geräteadapter SV 9342.500 / 510 / 540 / 550

Vorkonfektioniertes, lameliertes Flachkupfer zum Anschluss von marktgängigen Leistungsschaltern (MCCB)

Technische Daten

6 x 9 x 0,8 mm

Anzahl der Lamellen x Lamellenbreite x Lamellendicke

Für Schaltgeräte Fabrikat/Typ

Moeller: NZM 1

Hinweis

Universelle Anwendung für Schaltgeräte mit einer Maßdifferenz zwischen Befestigungsebene und Oberkante Kontaktebene von 20 +/- 5mm.

System:

Rittal RiLine60