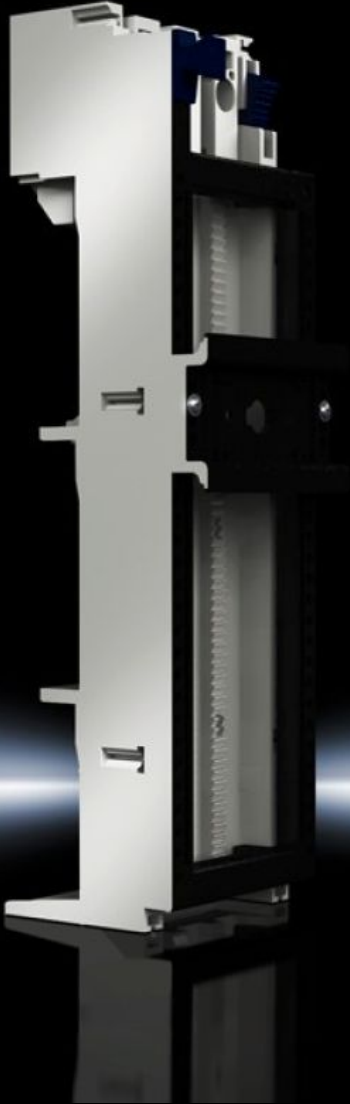


# Rittal – Das System.

Schneller – besser – überall.



## SV 9340.660 OM-Adapter

Stand: 16.07.2024 (Quelle: [rittal.com/de-de](http://rittal.com/de-de))

SCHALTSCHRÄNKE

STROMVERTEILUNG

KLIMATISIERUNG

IT-INFRASTRUKTUR

SOFTWARE & SERVICE

FRIEDHELM LOH GROUP



# SV 9340.660 - OM-Adapter mit Zugfederklemmen



## Eigenschaften

Best.-Nr.	SV 9340.660
Marktrelevante Produktänderungen	Aufgrund von Lieferengpässen für Kunststoff-Additive kommt es aktuell zu langen Lieferzeiten. Als Gegenmaßnahme wurden Alternativmaterialien geprüft und zertifiziert, um die Lieferfähigkeit zu verbessern. Bedingt hierdurch werden die Produkte zukünftig teilweise in der Farbe Schwarz (ähnlich RAL 9005) ausgeliefert. Die geschilderte Maßnahme hat keinerlei Einfluss auf die weiteren technischen Eigenschaften, Zulassungen und Approbationen.
Material	Polyamid Brandverhalten gemäß UL 94-V0
Farbe	Chassis: RAL 7035
Bemessungsstrom max.	32 A
Bemessungsbetriebsspannung	690 V, 3~
Für Schienensysteme mit Mittenabstand	60 mm
Tragschienen-Typ	TS 55D
Anzahl Pole	3-polig
Abmessung	Breite: 55 mm Höhe: 208 mm
Anschluss für Rundleiter-Querschnitte	1,5 - 6 mm <sup>2</sup>
Tragschienen Anzahl/Höhe	1 / 10 mm

# Eigenschaften

Passend für Sammelschienen	Höhe: 5, 10 mm
Tragrahmen (B x H)	55 mm x 170 mm
Verpackungseinheit	1 Stück
Gewicht/VE	0,28 kg
Kupferanteil (kg/Stück)	0.027
Zolltarifnummer	85369095
EAN	4028177502680
ETIM 7.0	EC001531
ECLASS 8.0	27370304

# Approbationen

Approbationen	ABS DNV-GL Lloyds Register of Shipping
Erklärungen	Konformitätserklärung Konformitätserklärung UK

# Ausschreibungstext

OM Adapter 32 A

OM Adapter 32 A mit Zugfederklemme 3 polig  
für Sammelschienenstärke 5 / 10 mm sowie PLS 800 / 1600

Technische Daten

Baubreite: 55 mm

Länge: 208 mm

Tragrahmen: 55 x 170 mm

Tragrahmenstütze: -

PinBlock: -

Steckerabgang: -

Tragschiene: 1  
System:  
Rittal RiLine60