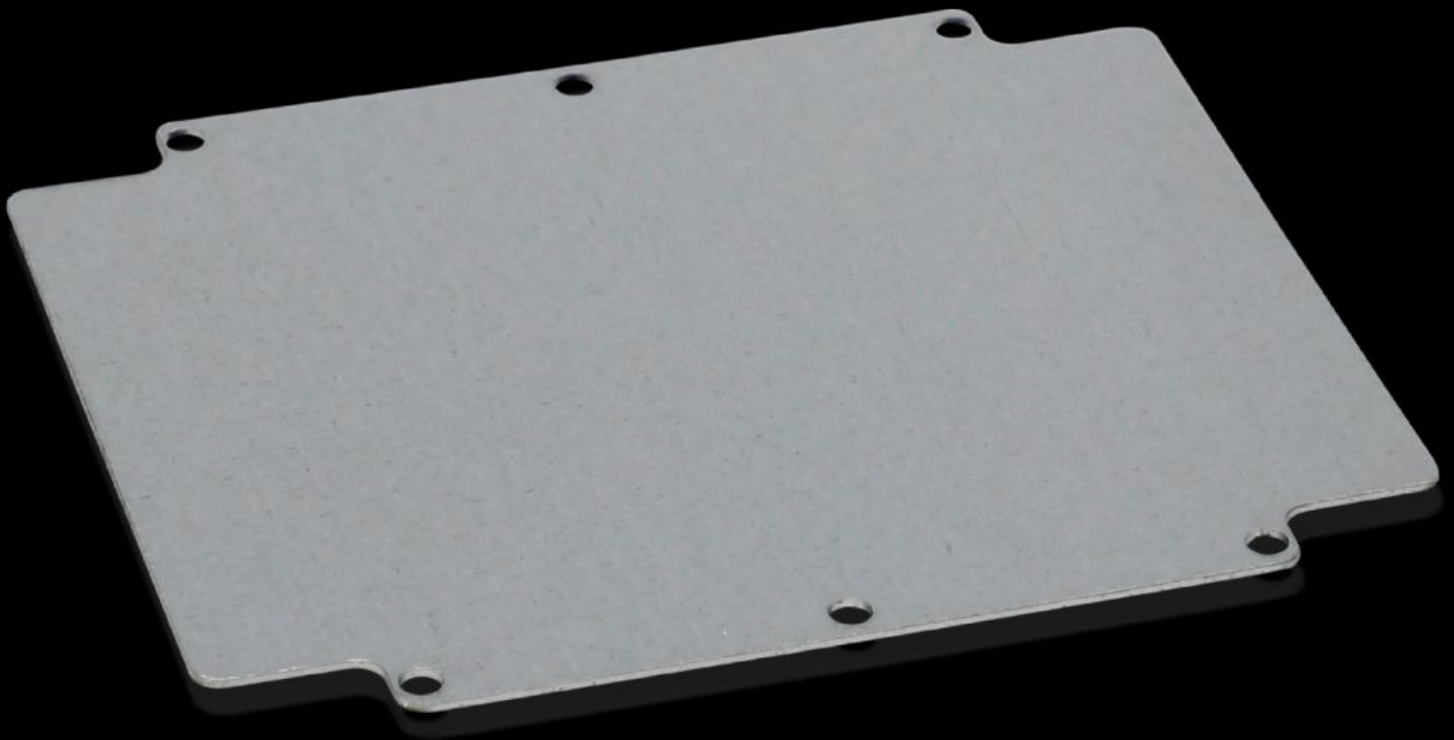


# Rittal – Das System.

Schneller – besser – überall.



## GA 9116.700 Montageplatte

Stand: 30.09.2024 (Quelle: [rittal.com/de-de](http://rittal.com/de-de))

SCHALTSCHRÄNKE

STROMVERTEILUNG

KLIMATISIERUNG

IT-INFRASTRUKTUR

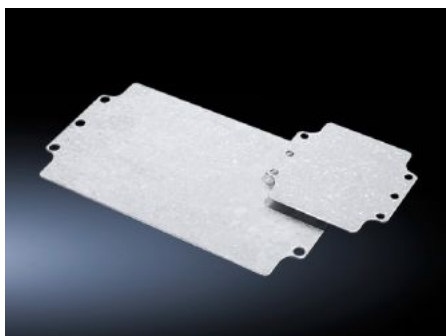
SOFTWARE & SERVICE

FRIEDHELM LOH GROUP



# GA 9116.700 - Montageplatte für GA

Für den individuellen Innenausbau, mit Befestigungsbohrungen.



## Eigenschaften

Best.-Nr.	GA 9116.700
Produktbeschreibung	Für den individuellen Innenausbau, mit Befestigungsbohrungen.
Material	Stahlblech
Oberfläche	Verzinkt
Abmessungen Montageplatte (B x H)	183 mm x 214 mm
Passend für	Gehäusetyp: GA Breite: = 202 mm Höhe: = 232 mm
Verpackungseinheit	1 Stück
Gewicht/VE	1,18 kg
Nettogewicht	0.4
Bruttogewicht	0.442
CFP/VE (Cradle-to-Gate)	4,5 kg CO2 eq (Cat B)
Hinweis zur CFP-Klasse	Kategorie B: CFP-Wert (Cradle-to-Gate) auf Basis des Produktgewichts näherungsweise berechnet und selbst deklariert
Zolltarifnummer	73269098
EAN	4028177154360
ETIM 7.0	EC000213

# Eigenschaften

---

ECLASS 8.0

27409216