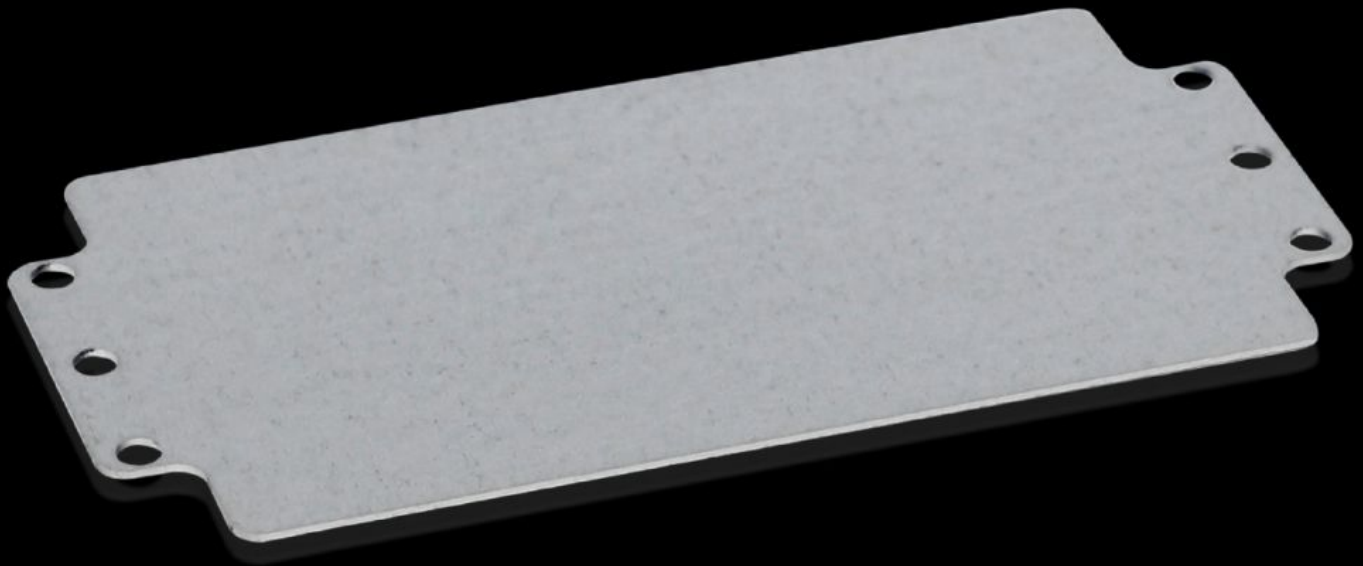


# Rittal – Das System.

Schneller – besser – überall.



## GA 9110.700 Montageplatte

Stand: 17.07.2024 (Quelle: [rittal.com/de-de](http://rittal.com/de-de))

SCHALTSCHRÄNKE

STROMVERTEILUNG

KLIMATISIERUNG

IT-INFRASTRUKTUR

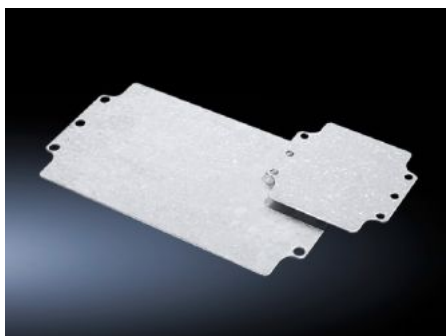
SOFTWARE & SERVICE

FRIEDHELM LOH GROUP



# GA 9110.700 - Montageplatte für GA

Für den individuellen Innenausbau, mit Befestigungsbohrungen.



## Eigenschaften

Best.-Nr.	GA 9110.700
Produktbeschreibung	Für den individuellen Innenausbau, mit Befestigungsbohrungen.
Material	Stahlblech
Oberfläche	Verzinkt
Abmessungen Montageplatte (B x H)	207 mm x 107 mm
Passend für	Gehäusetyp: GA Breite: = 220 mm Höhe: = 120 mm
Verpackungseinheit	2 Stück
Gewicht/VE	0,452 kg
Zolltarifnummer	73269098
EAN	4028177154308
ETIM 7.0	EC000213
ECLASS 8.0	27409216