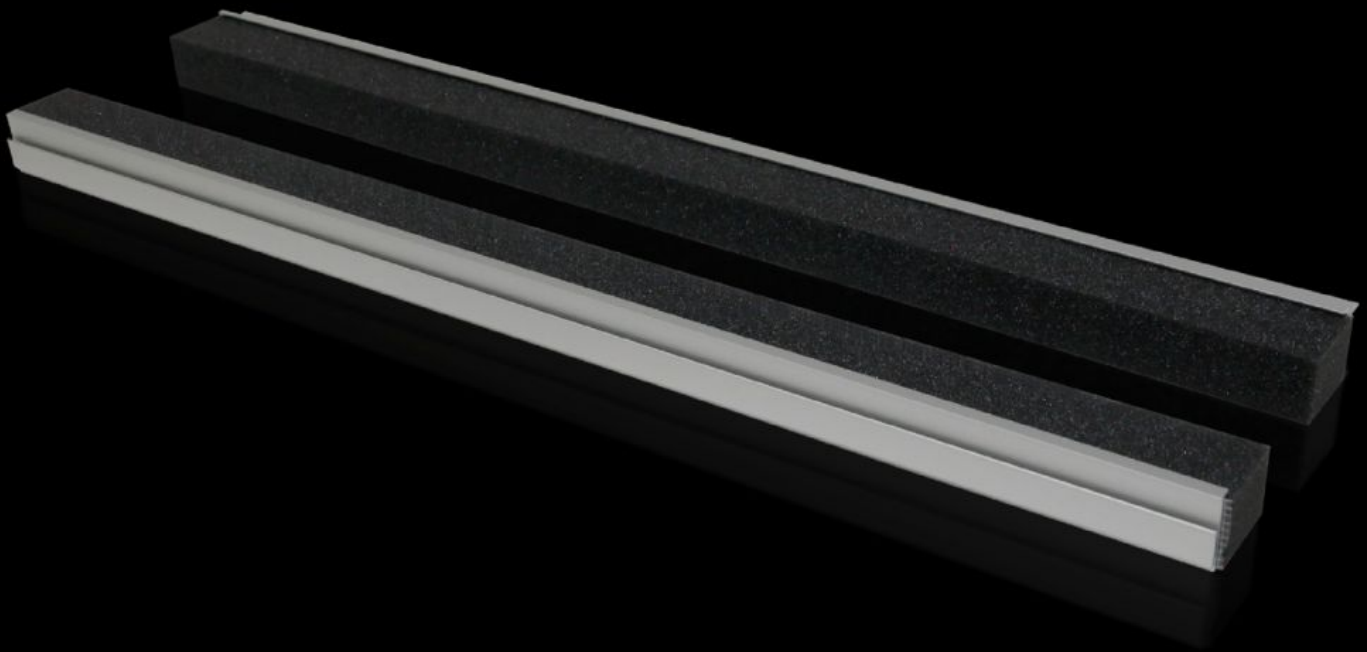


Rittal – Das System.

Schneller – besser – überall.



TS 8802.125

Profil zur Kabeleinführung, hinten

Stand: 19.07.2024 (Quelle: rittal.com/de-de)



SCHALTSCHRÄNKE

STROMVERTEILUNG

KLIMATISIERUNG

IT-INFRASTRUKTUR

SOFTWARE & SERVICE

FRIEDHELM LOH GROUP

TS 8802.125 - Profil zur Kabeleinführung, hinten für TS, TP

Zum Aufstecken direkt an der Bodenöffnung.

Eigenschaften

| | |
|------------------------------|--|
| Best.-Nr. | TS 8802.125 |
| Produktbeschreibung | Zur Abdichtung der Kabeleinführung an der Bodenöffnung. |
| Nutzen | Besonders gut für Kabel mit gleichen Querschnitten geeignet Beim Einbau der Montageplatte in hinterster Einbaustellung können die Kabel ohne größere Biegeradien direkt eingeführt werden |
| Technische Daten | Elastisches Klemmprofil: Querschnitt: 30 x 25 mm |
| Einsatzgebiete | Direkt an Bodenöffnung/Bodenwanne und Bodenblech aufstecken |
| Material | Aluminium-Strangpressprofil Elastisches Klemmprofil: PU-Schaum |
| Lieferumfang | Aufsteckprofile, inkl. elastische Klemmprofile |
| Hinweis | 2 Stück sind ausreichend für eine Bodenöffnung bis Schrankbreite 800 mm Ab Schrankbreite 1000 mm sind zwei Bodenöffnungen vorhanden. Es können 4 Stück pro Schrank montiert werden |
| Passend für | Gehäusotyp: TS: = 1.200 mm Gehäusotyp: TP |
| Schutzart IP nach IEC 60 529 | IP 55 bei sachgerechter Montage |
| Verpackungseinheit | 4 Stück |
| Gewicht/VE | 0,432 kg |
| Zolltarifnummer | 76042990 |
| EAN | 4028177496385 |
| ETIM 7.0 | EC002624 |
| ECLASS 8.0 | 27189265 |