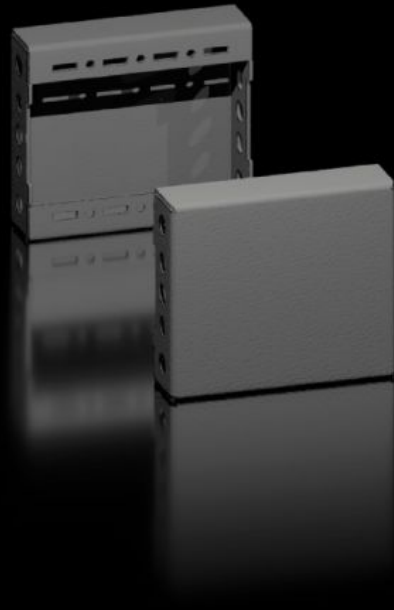


Rittal – Das System.

Schneller – besser – überall.



VX 8660.030

Sockel-Blenden, seitlich

Stand: 17.07.2024 (Quelle: rittal.com/de-de)



SCHALTSCHRÄNKE

STROMVERTEILUNG

KLIMATISIERUNG

IT-INFRASTRUKTUR

SOFTWARE & SERVICE

FRIEDHELM LOH GROUP

VX 8660.030 - Sockel-Blenden, seitlich für Sockel-System VX, Stahlblech

Zum seitlichen Abschluss einer Sockel-Einheit und zur zusätzlichen Stabilisierung oder dem Innenausbau von angereihten Sockeln. An 200 mm hohen Sockeln sind wahlweise eine 200 mm hohe oder zwei 100 mm hohe Blenden montierbar.

Eigenschaften

Best.-Nr.	VX 8660.030
Ausführung	Geschlossen
Material	Stahlblech
Farbe	RAL 9005
Lieferumfang	Inkl. Befestigungsmaterial
Abmessung	Höhe: 100 mm
Passend für	Gehäusotyp: VX VX IT VX SE TX CableNet TS TS IT TP PC IW CX Tiefe: = 300 mm
Type rating nach UL 50E	Type 1 Type 12
Gewicht/VE	0,7 kg
Verpackungseinheit	2 Stück
Passend für	für Sockel-System VX, Stahlblech
Zolltarifnummer	94039910
EAN	4028177978201

Eigenschaften

ETIM 8	EC000721
--------	----------

ETIM 7.0	EC000721
----------	----------

ECLASS 8.0	27182003
------------	----------