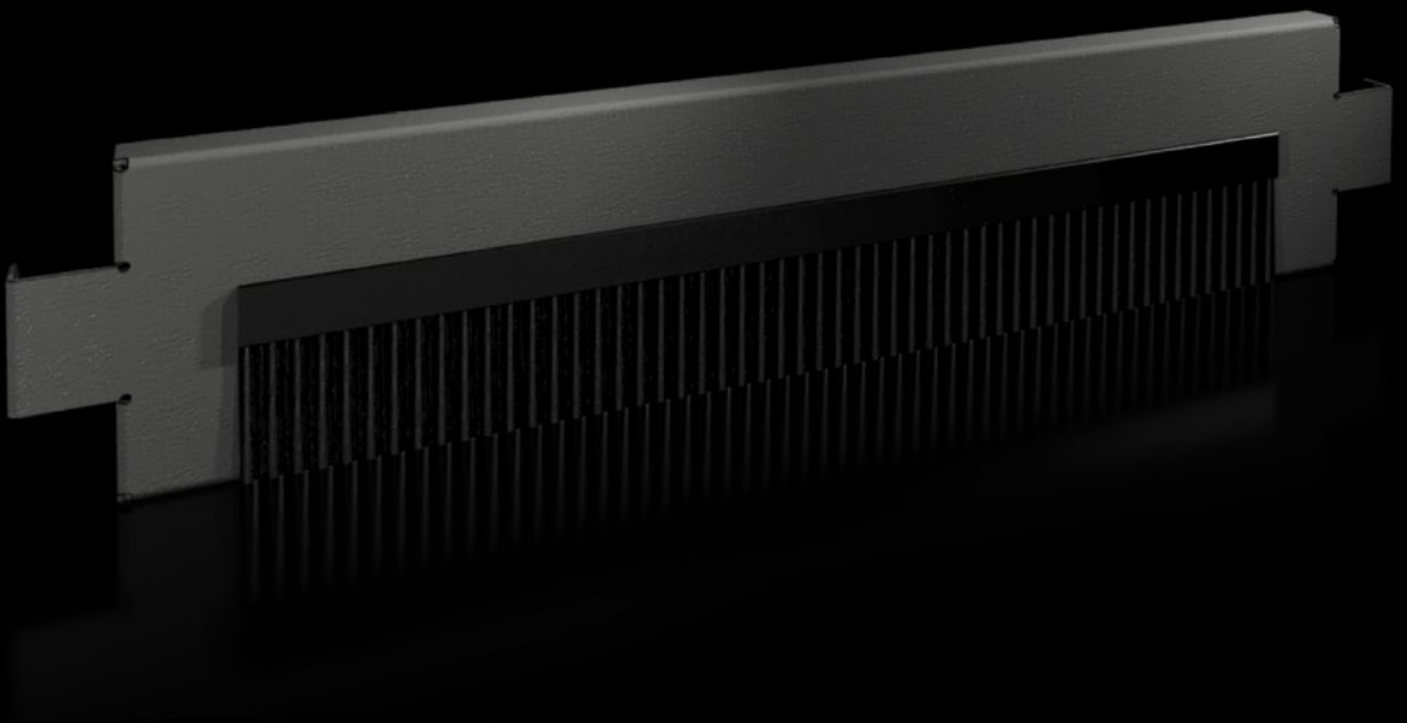


Rittal – Das System.

Schneller – besser – überall.



VX 8620.092

Sockel-Blende mit Bürstenleiste

Stand: 16.07.2024 (Quelle: [rittal.com/de-de](https://www.rittal.com/de-de))



SCHALTSCHRÄNKE

STROMVERTEILUNG

KLIMATISIERUNG

IT-INFRASTRUKTUR

SOFTWARE & SERVICE

FRIEDHELM LOH GROUP

VX 8620.092 - Sockel-Blende mit Bürstenleiste für Sockel-System VX

Die 100 mm hohen Sockelblenden werden in Breite oder Tiefe zur Kabeleinführung in den Sockel eingesetzt. Die Blenden können auch im 200 mm hohen Sockel eingesetzt und mit anderen 100 mm hohen Blenden kombiniert werden.

Eigenschaften

Best.-Nr.	VX 8620.092
Produktbeschreibung	Zur Kabeleinführung in den Sockel. Bei Sockelhöhe 200 mm können wahlweise eine oder zwei Blenden mit Bürstenleiste eingesetzt werden. Durch die volle Symmetrie des Sockel-Systems VX lassen sich die Blenden mit Bürstenleiste entweder vorne, hinten oder seitlich am Sockel-Eckstück montieren.
Material	Sockel-Blende: Stahlblech Bürstenleiste: Kunststoff, selbstverlöschend
Farbe	RAL 9005
Lieferumfang	Inkl. Befestigungsmaterial
Abmessung	Höhe: 100 mm
Passend für	Gehäusotyp: VX TX CableNet Passend für Breite/Tiefe: 600 mm
Type rating nach UL 50E	Type 1, 12
Gewicht/VE	1,3 kg
Verpackungseinheit	2 Stück
Zolltarifnummer	94039910
EAN	4028177922457
E-Number Sweden	E3465075
ETIM 7.0	EC000721
ECLASS 8.0	27182003

Approbationen

Approbationen

UL + C-UL - FTFA