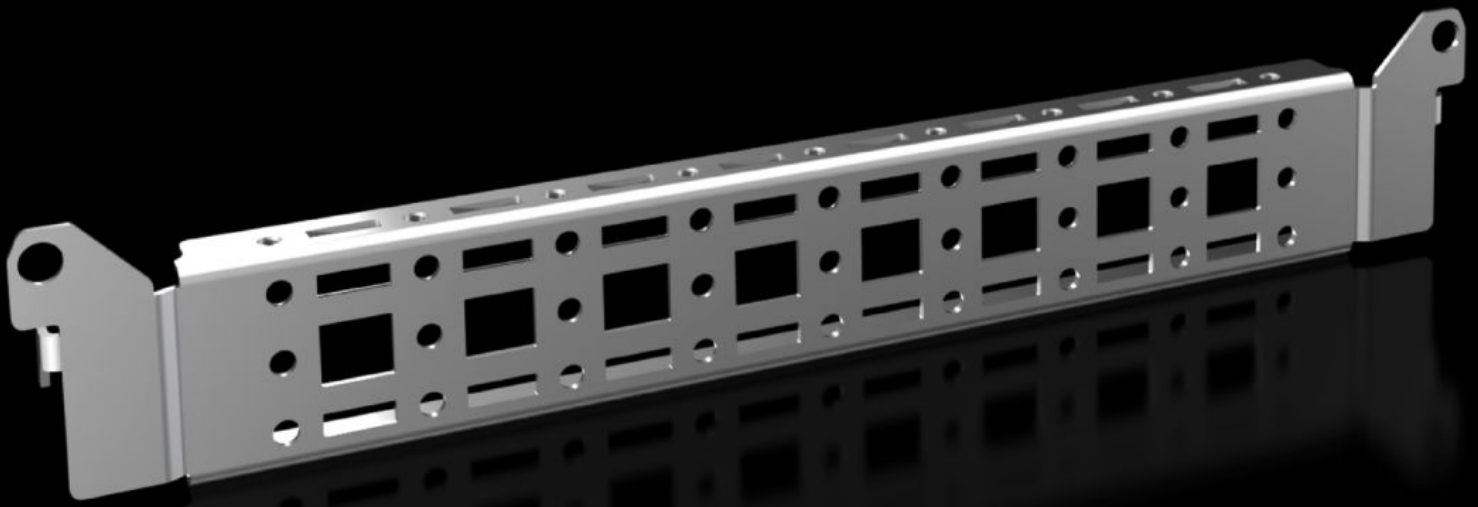


Rittal – Das System.

Schneller – besser – überall.



VX 8619.700

System-Chassis 14 x 39 mm

Stand: 16.07.2024 (Quelle: rittal.com/de-de)



SCHALTSCHRÄNKE

STROMVERTEILUNG

KLIMATISIERUNG

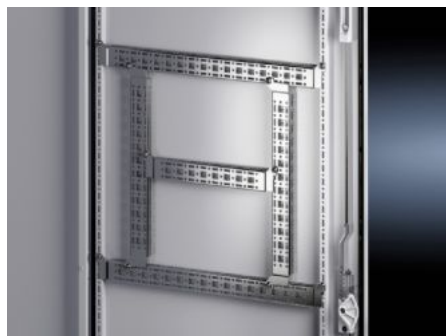
IT-INFRASTRUKTUR

SOFTWARE & SERVICE

FRIEDHELM LOH GROUP

VX 8619.700 - System-Chassis 14 x 39 mm für VX, VX SE, PC, IW, AX

Zum Befestigen von Kabelkanal, Kabelschlauchhalter, Türeinbauten etc.



Eigenschaften

| | |
|-----------------------------------|---|
| Best.-Nr. | VX 8619.700 |
| Produktbeschreibung | Zum Befestigen von Kabelkanal, Kabelschlauchhalter, Türeinbauten etc. |
| Material | Stahlblech |
| Oberfläche | Verzinkt |
| Lieferumfang | Inkl. Befestigungsmaterial |
| Abstand Befestigungspunkte | 275 mm |
| Passend für Türbreite | 400 mm |
| Einbaumöglichkeiten VX | In Türbreite 400 mm |
| Einbaumöglichkeiten AX | In Gehäusebreite 300 mm und in Gehäusehöhe 400 mm, in Verbindung mit der Schiene für Innenausbau AX |
| Einbaumöglichkeiten AX Edelstahl | In Gehäusebreite 300 mm |
| Einbaumöglichkeiten AX Kunststoff | In Türbreite 400 mm |
| Einbaumöglichkeiten AX 3-teilig | In Gehäusetiefe 473 mm |
| Einbaumöglichkeiten CX | In Pultunterteil in Gehäusetiefe 400 mm In Standpult Unterteil in Gehäusetiefe 400 mm |

Eigenschaften

| | |
|--------------------|--|
| Montagehinweis | Zum Einbau in AX Stahlblech nur in Verbindung mit Schiene für Innenausbau AX |
| Hinweis | Zum Ausbau mit eigenen Komponenten am System-Chassis werden Blechschrauben oder gewindeformende Schrauben M5 benötigt |
| Passend für | Gehäusotyp: VX AX AX Kunststoff Wandgehäuse AX, 3-teilig Standpult CX Pultunterteil CX Passend für Breite oder Höhe oder Tiefe: 400 mm |
| Verpackungseinheit | 4 Stück |
| Gewicht/VE | 0,684 kg |
| Zolltarifnummer | 73269098 |
| EAN | 4028177924659 |
| E-Number Sweden | E3465280 |
| ETIM 7.0 | EC002625 |
| ECLASS 8.0 | 27189234 |