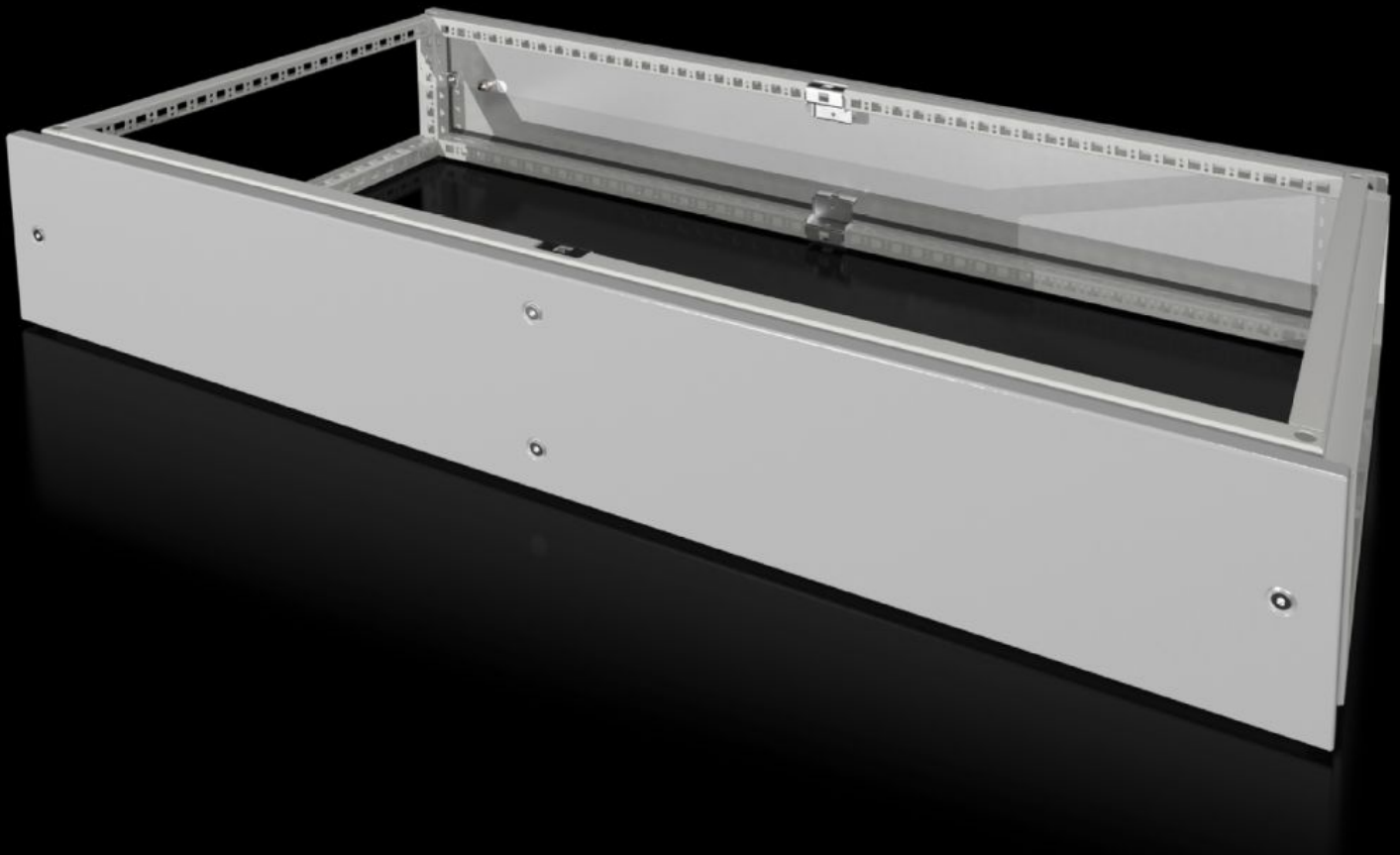


# Rittal – Das System.

Schneller – besser – überall.



## VX 8618.531 Aufsatzmodul

Stand: 18.08.2024 (Quelle: [rittal.com/de-de](http://rittal.com/de-de))

SCHALTSCHRÄNKE

STROMVERTEILUNG

KLIMATISIERUNG

IT-INFRASTRUKTUR

SOFTWARE & SERVICE

FRIEDHELM LOH GROUP



# VX 8618.531 - Aufsatzmodul für VX

Als Kabelrangierraum für Kabelzufuhr von oben oder zur Energieverteilung mit Sammelschienen-Systemen über angereichten Schränken. Das serienmäßige Dachblech wird zum oberen Abschluss verwendet.

## Eigenschaften

Best.-Nr.	VX 8618.531
Produktbeschreibung	Als Kabelrangierraum für Kabelzufuhr von oben oder zur Energieverteilung mit Sammelschienen-Systemen über angereichten Schränken. Das serienmäßige Dachblech wird zum oberen Abschluss verwendet.
Material	Stahlblech, 1,5 mm
Oberfläche	Lackiert, Strukturlack
Farbe	RAL 7035
Lieferumfang	Rahmenmodul 2 Blenden vorne/hinten 8 Halterungen mit automatischem Potenzialausgleich Inkl. Befestigungsmaterial
Abmessung	Höhe: 200 mm
Schutzart IP nach IEC 60 529	IP 55
Type rating nach UL 50E	Type 1 Type 12
Passend für	Gehäusetyp: VX Breite: = 1.200 mm Tiefe: = 600 mm
Verpackungseinheit	1 Stück
Gewicht/VE	17,3 kg
Zolltarifnummer	94039910
EAN	4028177957589
ETIM 7.0	EC000744

# Eigenschaften

---

ECLASS 8.0

27182405

# Approbationen

---

Approbationen

UL + C-UL (listed)

UL + C-UL - FTTA