

# Rittal – Das System.

Schneller – besser – überall.



## VX 8618.305 Verschluss-Einsatz

Stand: 29.07.2024 (Quelle: [rittal.com/de-de](http://rittal.com/de-de))

SCHALTSCHRÄNKE

STROMVERTEILUNG

KLIMATISIERUNG

IT-INFRASTRUKTUR

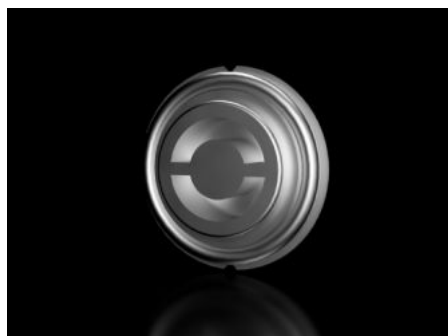
SOFTWARE & SERVICE

FRIEDHELM LOH GROUP



# VX 8618.305 - Verschluss-Einsatz

Für Griffe und Gehäuse.



## Eigenschaften

Best.-Nr.	VX 8618.305
Ausführung	G
Material	Zink-Druckguss
Einbau in Griffsystem	Komfortgriff VX für Vorhängeschloss und Verschluss-Einsätze
Verschluss	Verschluss-Einsatz: Daimler-Einsatz
Passend für Gehäusetyp	VX VX IT
Verpackungseinheit	1 Stück
Gewicht/VE	0,018 kg
Zolltarifnummer	83016000
EAN	4028177921863
ETIM 7.0	EC000743
ECLASS 8.0	27409218