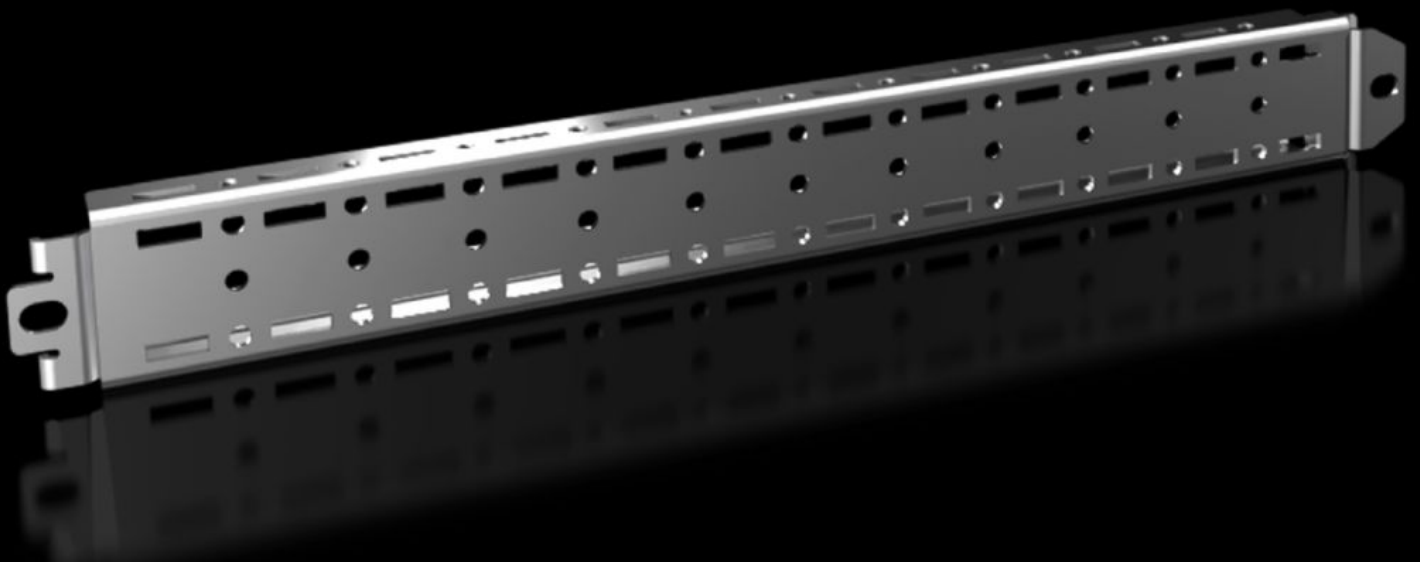


Rittal – Das System.

Schneller – besser – überall.



VX 8617.700

Montageschiene 18 x 39 mm

Stand: 20.07.2024 (Quelle: rittal.com/de-de)



SCHALTSCHRÄNKE

STROMVERTEILUNG

KLIMATISIERUNG

IT-INFRASTRUKTUR

SOFTWARE & SERVICE

FRIEDHELM LOH GROUP

VX 8617.700 - Montageschiene 18 x 39 mm für VX, VX SE

Für variablen und individuellen Innenausbau des Schrankgerüsts auf der inneren Montageebene.

Eigenschaften

Best.-Nr.	VX 8617.700
Produktbeschreibung	Für variablen und individuellen Innenausbau des Schrankgerüsts auf der inneren Montageebene.
Nutzen	Auch in Kombination mit anderen Chassis nutzbar Rückseitig vorbereitet zur Aufnahme von Kabelschellen für eine optimale Kabelführung im Schrank Einfach in die Systemlochung, auch bei Montageplatte in hinterster Position
Material	Stahlblech
Oberfläche	Verzinkt
Lieferumfang	Inkl. Befestigungsmaterial
Einbaumöglichkeiten	In VX auf der inneren Montageebene am Schrankprofil VX In VX SE am Schrankprofil in Verbindung mit Adapterschiene VX Als Einbausatz für Geräteboden
Hinweis	Bei Schränken mit Montageplatte sind 2 Montageschienen bereits im Lieferumfang enthalten.
Passend für	Gehäusotyp: VX VX SE Passend für Breite/Tiefe: 400 mm
Verpackungseinheit	4 Stück
Gewicht/VE	1,62 kg
Zolltarifnummer	73269098
EAN	4028177921702
ETIM 7.0	EC002625
ECLASS 8.0	27189234