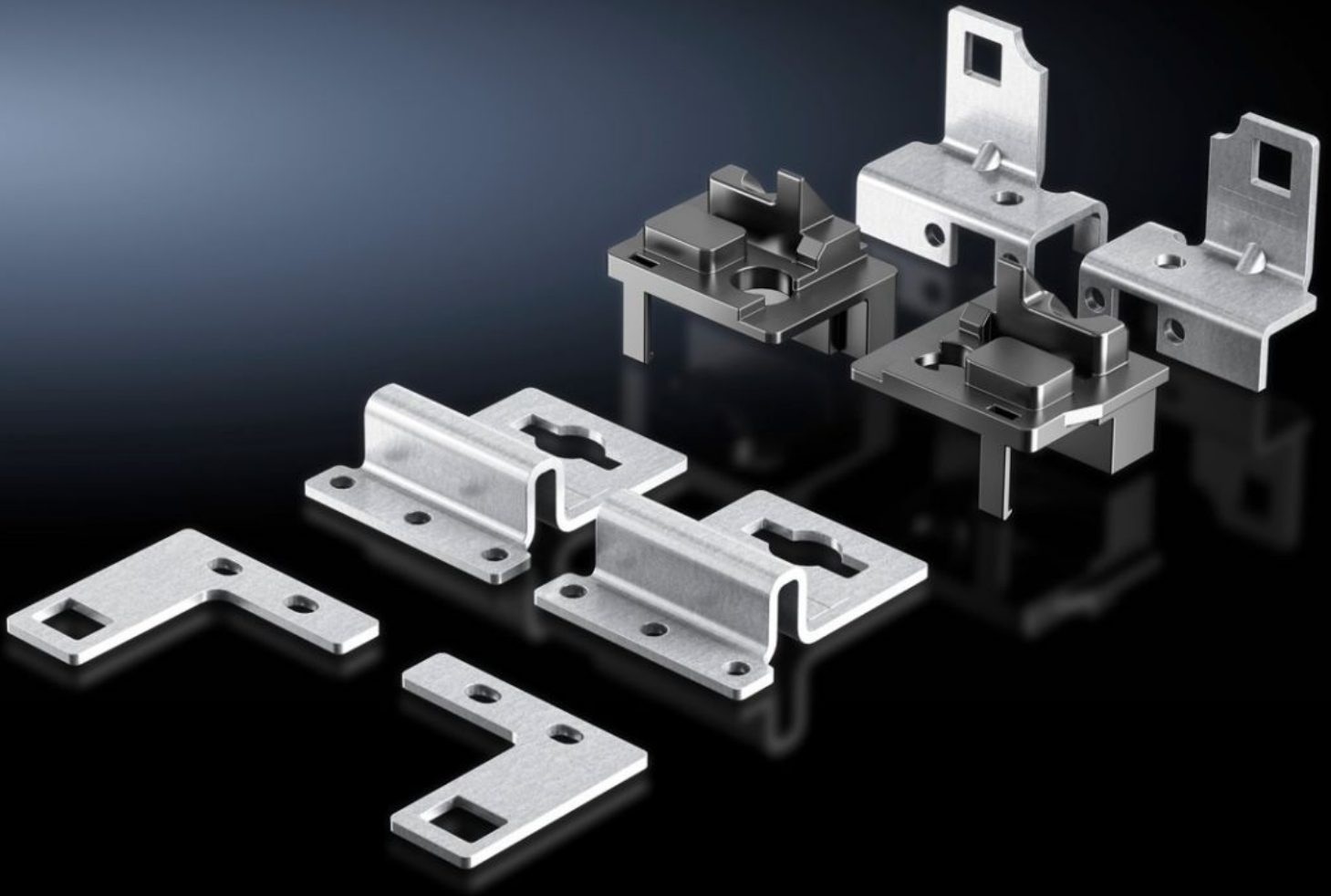


Rittal – Das System.

Schneller – besser – überall.



VX 8617.370

Multifunktions-Einbausatz

Stand: 19.08.2024 (Quelle: rittal.com/de-de)



SCHALTSCHRÄNKE

STROMVERTEILUNG

KLIMATISIERUNG

IT-INFRASTRUKTUR

SOFTWARE & SERVICE

FRIEDHELM LOH GROUP

VX 8617.370 - Multifunktions-Einbausatz für Montageplatte VX

Die Montageplatte lässt sich nochmals um 20 mm in die Tiefe versetzen sowie von hinten einbauen.

Eigenschaften

Best.-Nr.	VX 8617.370
Produktbeschreibung	Die Montageplatte lässt sich nochmals um 20 mm in die Tiefe versetzen sowie von hinten einbauen.
Material	Stahlblech
Oberfläche	Verzinkt, chromatiert
Lieferumfang	6 Halter Inkl. Befestigungsmaterial
Einbaumöglichkeiten	Zum Einbau der Montageplatte von der Schrankrückseite: Einbauposition fluchtend mit dem Schrankrahmen, Position ± 0 mm. Im Servicefall ist die Montageplatte von vorne und hinten entnehmbar Für 20 mm mehr Einbautiefe im Schaltschrank: Einbauposition zurückversetzt hinter dem Schrankrahmen, Position +20 mm, F= 3500 N Zur zusätzlichen Verschraubung der Montageplatte: Für alle Einbaupositionen
Passend für	Gehäusetyp: VX
Verpackungseinheit	1 Stück
Gewicht/VE	0,805 kg
Zolltarifnummer	73269098
EAN	4028177924437
ETIM 7.0	EC002625
ECLASS 8.0	27189234