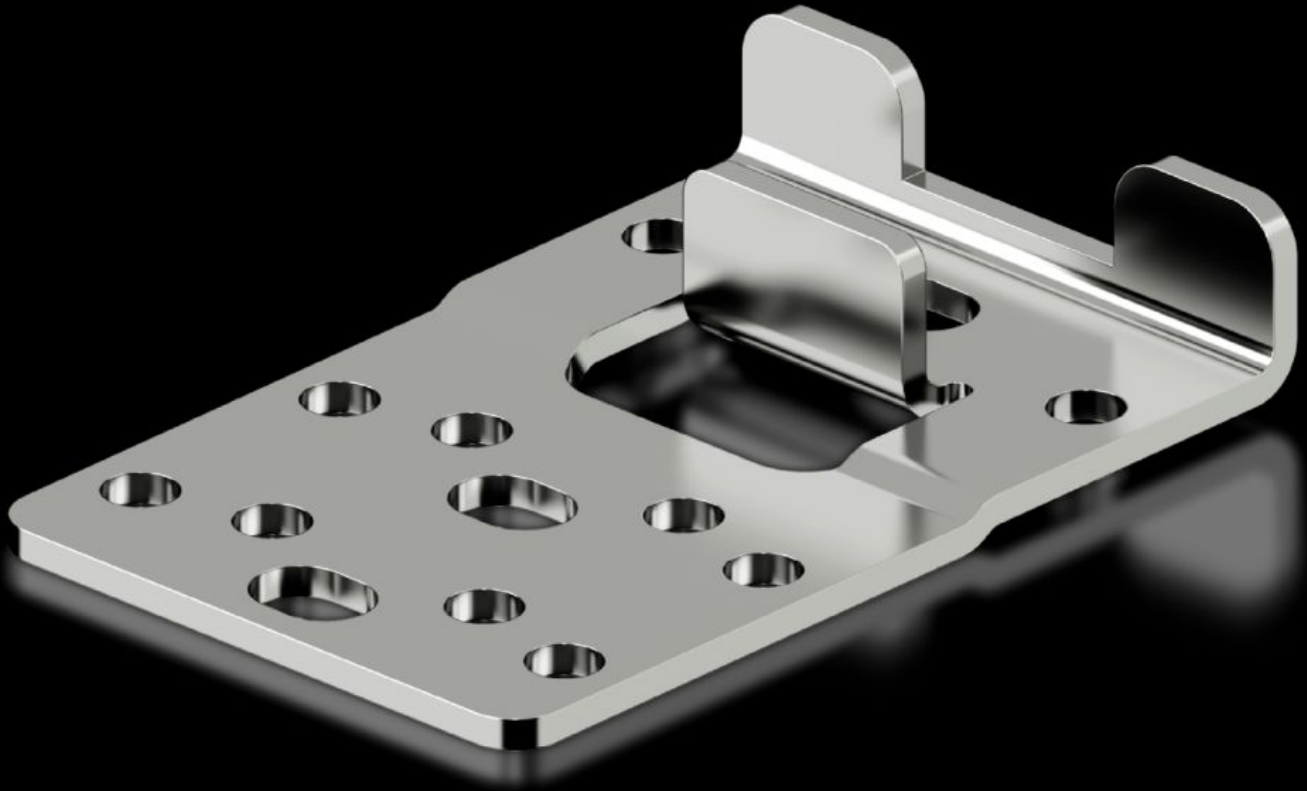


Rittal – Das System.

Schneller – besser – überall.



VX 8617.351

Montageplatten-Fixierung

Stand: 20.07.2024 (Quelle: [rittal.com/de-de](https://www.rittal.com/de-de))

SCHALTSCHRÄNKE

STROMVERTEILUNG

KLIMATISIERUNG

IT-INFRASTRUKTUR

SOFTWARE & SERVICE

FRIEDHELM LOH GROUP



VX 8617.351 - Montageplatten-Fixierung Typ B, für VX

Zum zusätzlichen Abfangen und zum Reduzieren von möglichen Schwingungen der Montageplatte.



Eigenschaften

Best.-Nr.	VX 8617.351
Produktbeschreibung	Zum zusätzlichen Abfangen und zum Reduzieren von möglichen Schwingungen der Montageplatte.
Nutzen	Einfache Montage direkt am Schrankrahmen oder an System-Chassis 23 x 64 mm
Funktionsweise	Die Montageplatte kann wahlweise mit der Montageplatten-Fixierung fest verschraubt oder formschlüssig gesteckt werden Je nach Einbausituation umgreift die Montageplatten-Fixierung Typ B die Montageplatte geringfügig Hält die Vorderseite der Montageplatte für uneingeschränkte Nutzung vollkommen frei Der Anbau ist je nach Situation von vorne oder hinten möglich
Material	Stahlblech
Oberfläche	Verzinkt, chromatiert
Lieferumfang	Inkl. Befestigungsmaterial
Verpackungseinheit	10 Stück
Gewicht/VE	1,53 kg
Zolltarifnummer	73269098
EAN	4028177927018
ETIM 7.0	EC002620

Eigenschaften

ECLASS 8.0

27189261