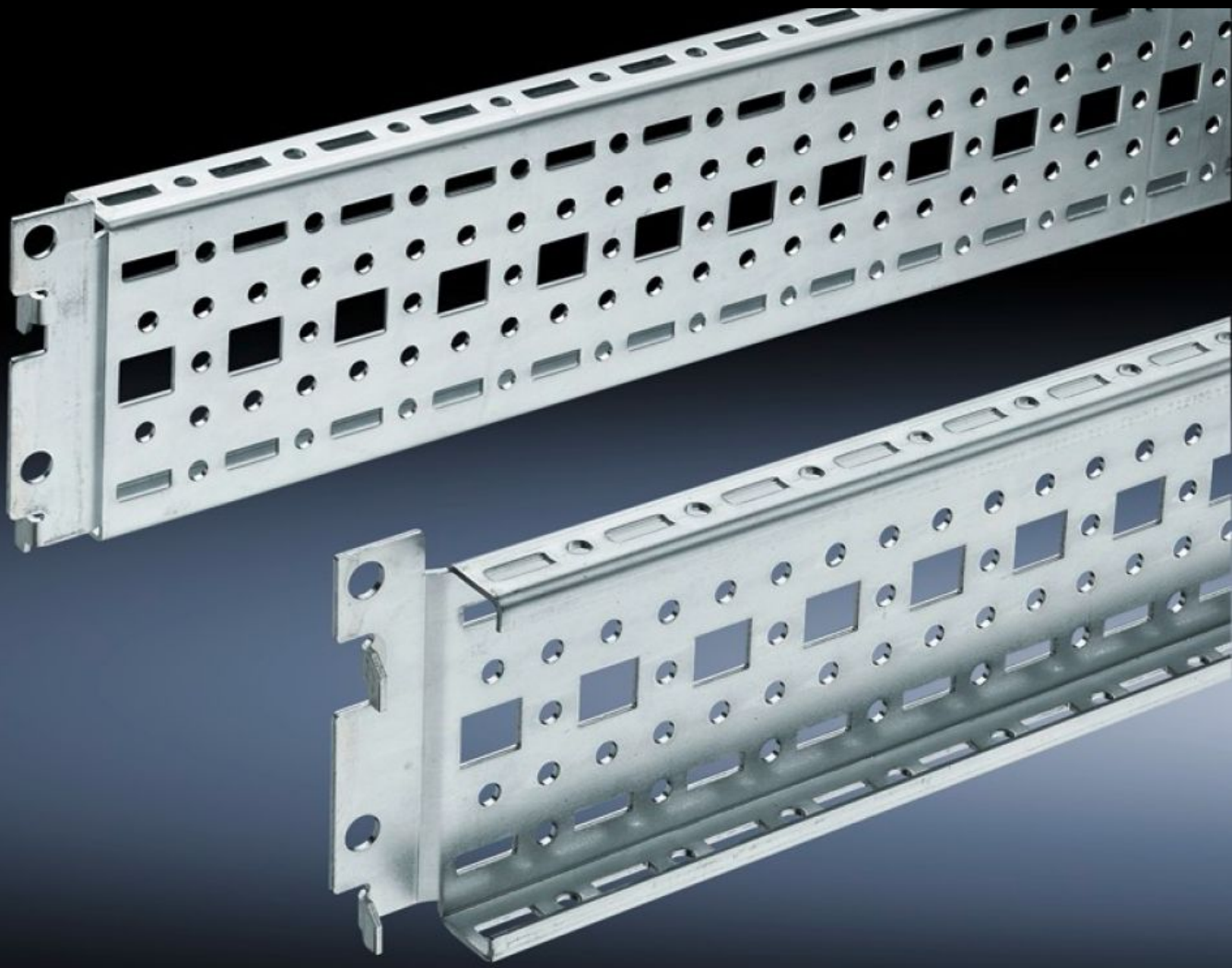


Rittal – Das System.

Schneller – besser – überall.



TS 8612.120

TS System-Chassis 17 x 73 mm

Stand: 16.07.2024 (Quelle: rittal.com/de-de)



SCHALTSCHRÄNKE

STROMVERTEILUNG

KLIMATISIERUNG

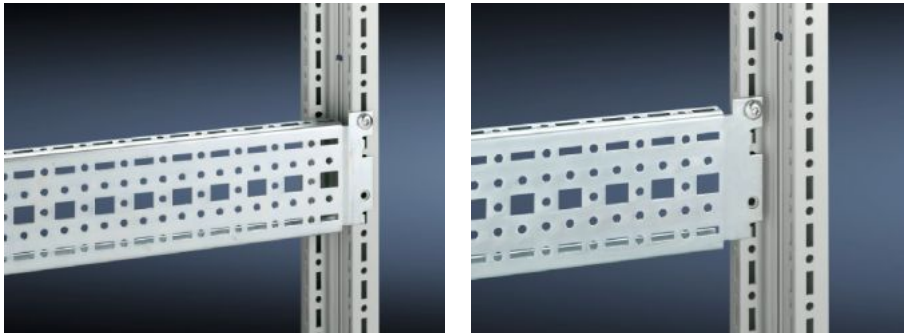
IT-INFRASTRUKTUR

SOFTWARE & SERVICE

FRIEDHELM LOH GROUP

TS 8612.120 - TS System-Chassis 17 x 73 mm

Für universellen Gerüstaufbau oder Teilmontage. Einfach in die Lochung einhängen und sichern.



Eigenschaften

Best.-Nr.	TS 8612.120
Ausführung	Für die äußere Montageebene
Produktbeschreibung	Für universellen Gerüstaufbau oder Teilmontage. Einfach in die Lochung einhängen und sichern.
Material	Stahlblech
Oberfläche	Verzinkt
Lieferumfang	Inkl. Befestigungsschrauben
Länge	1.140 mm
Einbaumöglichkeiten	Am vertikalen TS, VX SE Schrankprofil an der inneren Montageebene, umlaufend höhenversetzt Am horizontalen VX SE Schrankprofil oben, in der Tiefe In TP über Schiene für Innenausbau: in Breite, für innere Montageebene Als Einbausatz für Geräteböden in TS, VX SE, einfach einhängen und sichern
Montagehinweis	Beim Einbau in TP wird die Schiene für Innenausbau benötigt
Passend für	Gehäusotyp: VX SE TP PC IW Passend für Breite/Tiefe: 1.200 mm

Eigenschaften

Verpackungseinheit	4 Stück
Gewicht/VE	5,132 kg
Zolltarifnummer	73269098
EAN	4028177212121
ETIM 7.0	EC002625
ECLASS 8.0	27189234
