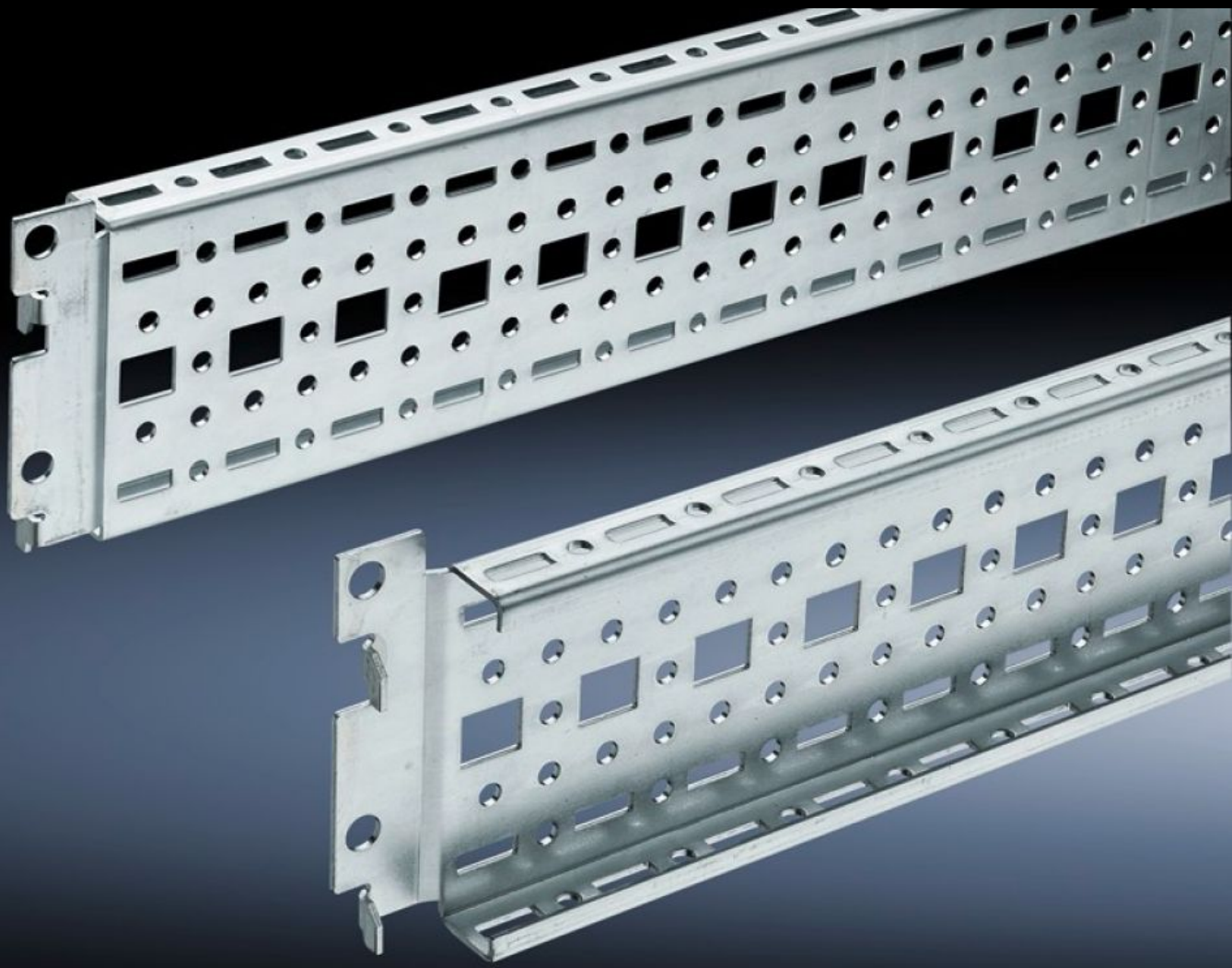


# Rittal – Das System.

Schneller – besser – überall.



## TS 8612.070

## TS System-Chassis 17 x 73 mm

Stand: 19.10.2024 (Quelle: [rittal.com/de-de](http://rittal.com/de-de))



SCHALTSCHRÄNKE

STROMVERTEILUNG

KLIMATISIERUNG

IT-INFRASTRUKTUR

SOFTWARE & SERVICE

FRIEDHELM LOH GROUP

# TS 8612.070 - TS System-Chassis 17 x 73 mm

Für universellen Gerüstaufbau oder Teilmontage. Einfach in die Lochung einhängen und sichern.



## Eigenschaften

Best.-Nr.	TS 8612.070
Ausführung	Zur Montage an Türen
Produktbeschreibung	Für universellen Gerüstaufbau oder Teilmontage. Einfach in die Lochung einhängen und sichern.
Material	Stahlblech
Oberfläche	Verzinkt
Lieferumfang	Inkl. Befestigungsschrauben
Länge	690 mm
Passend für Türbreite	800 mm
Einbaumöglichkeiten	Am vertikalen TS, VX SE Schrankprofil an der inneren Montageebene, umlaufend höhenversetzt Am horizontalen VX SE Schrankprofil oben, in der Tiefe In TP über Schiene für Innenausbau: in Breite, für innere Montageebene Als Einbausatz für Geräteböden in TS, VX SE, einfach einhängen und sichern
Montagehinweis	Beim Einbau in TP wird die Schiene für Innenausbau benötigt
Passend für	Gehäusetyp: VX SE TP PC IW

# Eigenschaften

Verpackungseinheit	4 Stück
Gewicht/VE	3,16 kg
Nettogewicht	2.96
Bruttogewicht	3.158
Zolltarifnummer	73269098
EAN	4028177690318
ETIM 7.0	EC002625
ECLASS 8.0	27189234