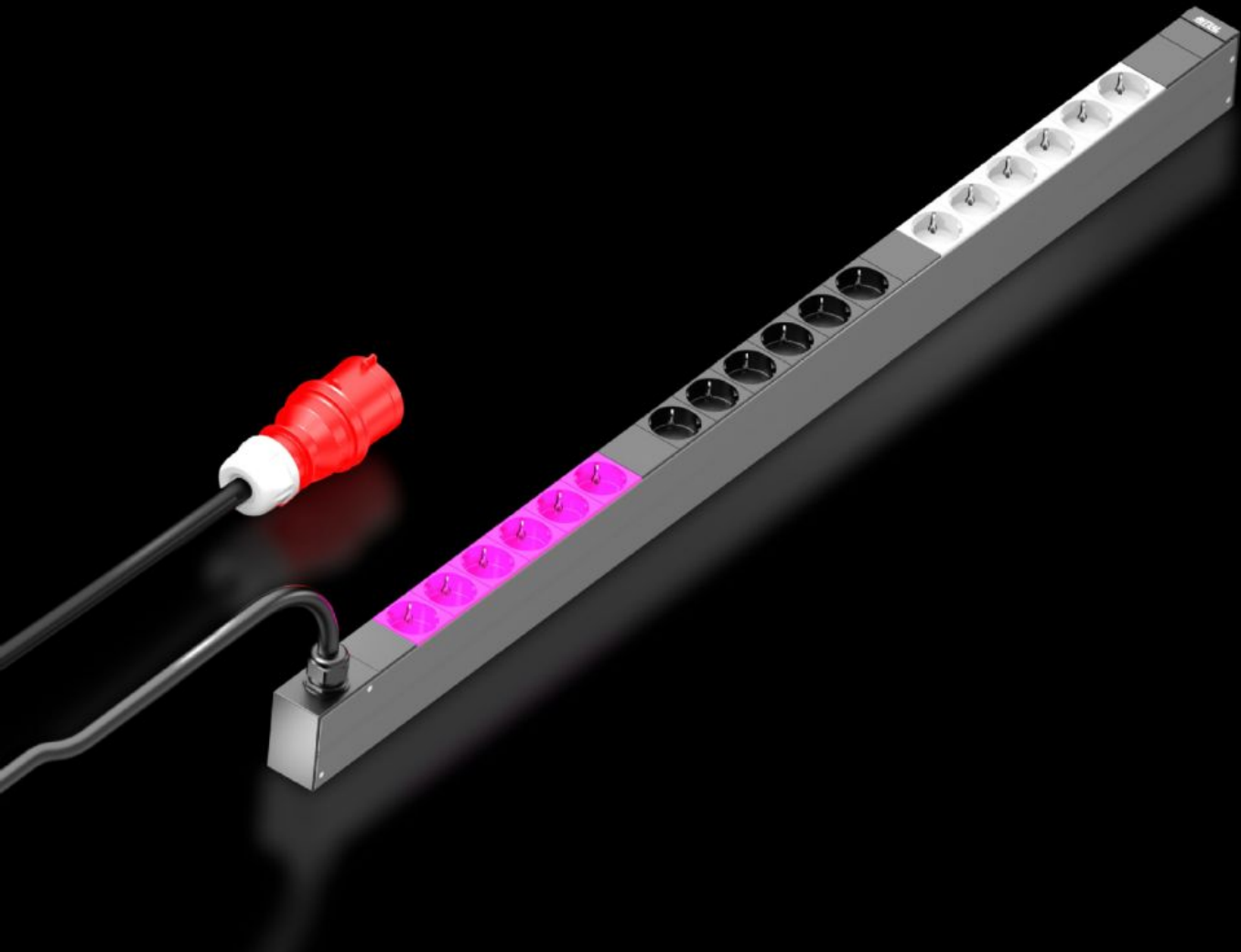


Rittal – Das System.

Schneller – besser – überall.



DK 7979.133 PDU basic

Stand: 17.07.2024 (Quelle: rittal.com/de-de)



SCHALTSCHRÄNKE

STROMVERTEILUNG

KLIMATISIERUNG

IT-INFRASTRUKTUR

SOFTWARE & SERVICE

FRIEDHELM LOH GROUP

DK 7979.133 - PDU basic

High-End IT-Rack-Stromverteilung: Robuste PDU mit kompakter Basis-Stromverteilung für das IT-Umfeld.



Eigenschaften

Best.-Nr.	DK 7979.133
Produktbeschreibung	Kompakte Basis-Stromverteilung. Durch die PDU basic kann jedes IT-Rack einfach mit einer professionellen Stromverteilung ausgerüstet werden. Je nach PDU-Ausführung ist eine horizontale Montage in der 19"-Ebene oder eine vertikale Montage möglich (auch im Zero-U-Space).
Nutzen	Bei vertikaler Montage kann die Anbringung im Zero-U-Space im Rittal VX IT oder TS IT Rack werkzeuglos erfolgen Farbliche Markierung von Phasen und Sicherungsstromkreisen (L1=pink, L2=schwarz, L3=weiß) Werkzeugloser Einbausatz für VX IT
Material	Aluminium-Strangpressprofil, eloxiert Steckplätze: Kunststoff
Lieferumfang	Steckerverriegelung für IEC C14, C20 Stecker Inkl. Befestigungsmaterial
Optionen	Überspannungsschutz Typ 3 mit im Betrieb tauschbaren Ableitern, mit Statusüberwachung, in PDU Gehäuse integrierbar Andere Gehäusefarben möglich
Abmessung	Breite: 44 mm Tiefe: 70 mm Länge: 1.095 mm
Anzahl Steckdosen und Typ	18 x Schuko (Typ F, CEE 7/3)
Bemessungsbetriebsspannung	400 V (AC)

Eigenschaften

Nennstrom (max.)	16 A
Nennleistung	11 kW
Einspeisungen	Anzahl: 1 Phasen pro Einspeisung: 3~
Länge Anschlussleitung	3 m
Anschlussart (elektrisch)	CEE
Richtlinien	EMV-Richtlinie 2014/30/EU Niederspannungsrichtlinie 2014/35/EU
Normen	EN 62368-1 EN 61000-3 EN 61000-4 EN 61000-6 EN 62053-21
Betriebstemperaturbereich	5 °C...50 °C
Luftfeuchtigkeit (nicht kondensierend)	10...95 %
Lagertemperaturbereich	-20 °C...70 °C
Passend für	Gehäusotyp: VX IT Schrankrahmen: ≥ 1.200 mm Gehäusotyp: VX IT 19"-Profilschienen: ≥ 1.800 mm
Verpackungseinheit	1 Stück
Gewicht/VE	3,8 kg
Zolltarifnummer	85366990
EAN	4028177947498
E-Number Sweden	E8407015
ETIM 8	EC002762
ETIM 7.0	EC000330
ECLASS 8.0	27142604

Approbationen

Erklärungen

Konformitätserklärung

Ausschreibungstext

Rittal PDU basic Art.-Nr.: DK 7979.133

Kompakte Stromverteilung zum Einsatz in IT-Server und Netzwerkschränken. Vertikale Montage im Zero-U Bereich durch den mitgelieferten Universalhalter. Zur werkzeuglosen Schnellmontage im Rittal VX IT und TS IT Rack mittels spezieller mitgelieferter Plug & Play Befestigung geeignet. Robustes Aluminium-Gehäuse mit fest montierten Ausgangssteckplätzen je nach Typ IEC 60320/C13 bzw. IEC 60320/C19 sowie CEE 7/3 (Schuko) und BS 1363 (UK).

(genaue Ausführung siehe unten). Die IEC C13/C19 Ausgangssteckplätze können mit einer Verriegelung gegen versehentliches Abziehen der Stecker geschützt werden. Nicht benutzte Steckplätze können mittels im Zubehör erhältlichen Steckplatz-Abdeckungen verschlossen werden. Dadurch ist eine unabsichtliche Überlastung einzelnen Phasen & Stromkreise ausgeschlossen. Die Sicherungsstromkreise bzw. Phasen sind bei mehrphasigen PDU Ausführungen farblich markiert. Der Ausführung entsprechend, ist ein festes Anschlusskabel mit IEC C20 bzw. CEE-Stecker montiert, somit ist die PDU sofort einsatzbereit.

Optional kann die PDU an der Einspeisung mit einem Überspannungsschutzmodul (Typ 3) mit im Betrieb Tauschbaren Ableitern bestückt werden.

Bei intelligenten PDU's wird der Status überwacht.

Die PDU basic Serie verfügt zur Überwachung des Überspannungsschutzes über einen potenzialfreien Meldekontakt.

Die Gewährleistung bei bestimmungsgemäßen Betrieb beträgt 24 Monate.

Technische Spezifikationen PDU basic

Eingangsspannungsbereich (L1-L2-L3/N/PE): 400 VAC, 50-60Hz

Eingangsstrom: 16A

Anzahl der Phasen: 3

Markierung der Phasen (nur 3-phasige PDUs:L1, L2, L3):

powerpink, schwarz, weiß

Anzahl Steckplätze Typ IEC 60320/C13 (gesamt): -

Anzahl Steckplätze Typ IEC 60320/C13

(je Phase/Sicherung): -

Anzahl Steckplätze Typ IEC 60320/C19 (gesamt): -

Anzahl Steckplätze Typ IEC 60320/C19

(je Phase/Sicherung): -

Anzahl Steckplätze Typ CEE 7/3 (gesamt): 18

Anzahl Steckplätze Typ CEE 7/3 (je Phase/Sicherung): 6

Anzahl Schutzschalter: 0

Hydraulisch magnetischer Schutzschalter: 16 A

Anschlussstecker PDU Eingang:

EN 60309 / CEE (3L+N+PE, 6h)

Länge des Anschlusskabels: 3m

Anschlusskabel-Typ: H05-VV

Aderanzahl: 5

Kabelquerschnitt: 2,5 mm²

PDU Gehäusebreite: 44mm

PDU Gehäusetiefe: 70mm

PDU Gehäusehöhe: 1095mm

PDU Material: Aluminium, eloxiert in RAL9005 (schwarz),

weitere Farben auf Anfrage verfügbar

PDU Befestigungsadapter (VX IT/TS IT) Montage: Rahmen+

Zero-USpace+Kabeltrasse, Sicherheitsüberwachung (32 A)

Konformität: CE

Normen:

Sicherheit: EN 62368

EMV: EN 55022 / B

EN 61000-4-2

EN 61000-4-3

EN 61000-6-2

EN 61000-6-3

Niederspannungsrichtlinie: 2014/35/EU

EMV Richtlinie: 2014/30/EU

MTBF (bei 40°C) 100.000 Stunden

Schutzart: IP20 (EN 60529)

Schutzklasse: Klasse 1

Verschmutzungsgrad: 2
Überspannungsklasse: II
Umwelteigenschaften: 2011/65/EU (RoHS 2), WEEE
Lagertemperatur -20°C bis +70°C
Umgebungstemperaturen +5°C bis +50°C
Umgebungsfeuchte 10 - 95% rF, nicht kondensierend
Betriebshöhe (max. ü. N.N.) 3000m
Stecker Verriegelung C14 und C20:
1x (weitere optional DK 7979.020)
Abdeckungen C13 (optionales Zubehör): DK 7955.010
Abdeckungen C19 (optionales Zubehör): DK 7955.015
Gewährleistung: 24 Monate
Typ: Rittal PDU basic Art.-Nr.: DK 7979.133
PDU Basic 16A/3P CEE 18x Schuko