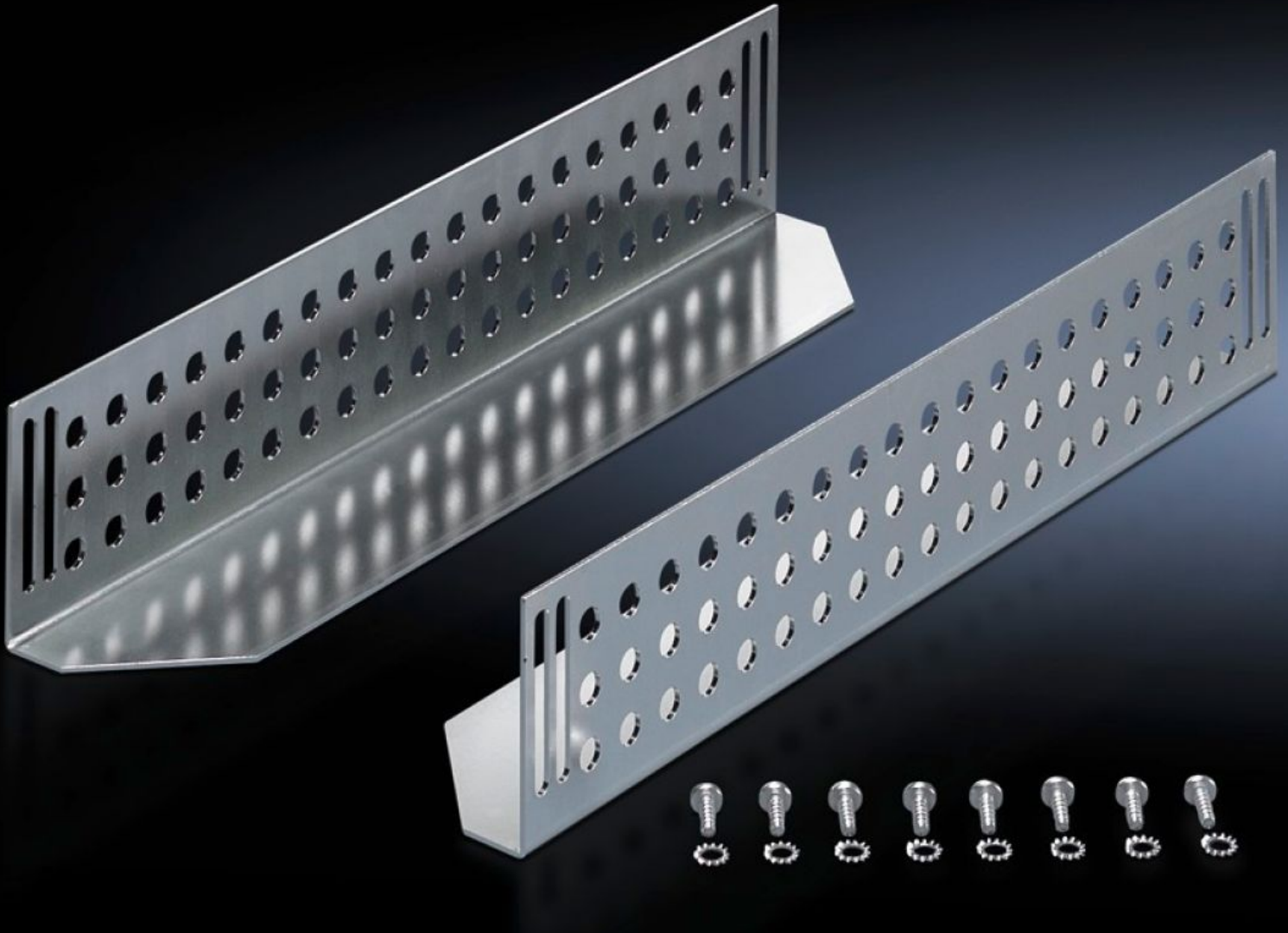
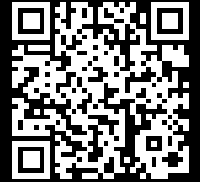


Rittal – Das System.

Schneller – besser – überall.



DK 7963.710 Gleitschiene

Stand: 01.10.2024 (Quelle: rittal.com/de-de)

SCHALTSCHRÄNKE

STROMVERTEILUNG

KLIMATISIERUNG

IT-INFRASTRUKTUR

SOFTWARE & SERVICE

FRIEDHELM LOH GROUP



DK 7963.710 - Gleitschiene für TE

Zur Montage zwischen einer vorderen und einer hinteren Befestigungsebene, zur Unterstützung von schweren zölligen Komponenten.

Eigenschaften

Best.-Nr.	DK 7963.710
Produktbeschreibung	Zur Montage zwischen der vorderen und der hinteren 19"-Befestigungsebene. Mit den Gleitschienen können schwere zöllige Komponenten unterstützt werden.
Material	Stahlblech
Oberfläche	Verzinkt
Lieferumfang	Inkl. Befestigungsmaterial
Abstand der Befestigungsebenen	795 mm
Belastbarkeit statisch	800 N
Auflagefläche	Breite: 85 mm Tiefe: 724 mm
Passend für	Gehäusotyp: TE 8000
Einbauabmessungen	Einbaubreite für Komponenten: 482,6 mm Einbaubreite für Komponenten: 19"
Verpackungseinheit	2 Stück
Gewicht/VE	3,712 kg
Nettogewicht	3.512
Bruttogewicht	3.711
Zolltarifnummer	73269098
EAN	4028177443976
ETIM 7.0	EC002620
ECLASS 8.0	27189261

Ausschreibungstext

Gleitschiene für TE/FR(i), L 724 mm

Material: Stahlblech, verzinkt, chromatiert